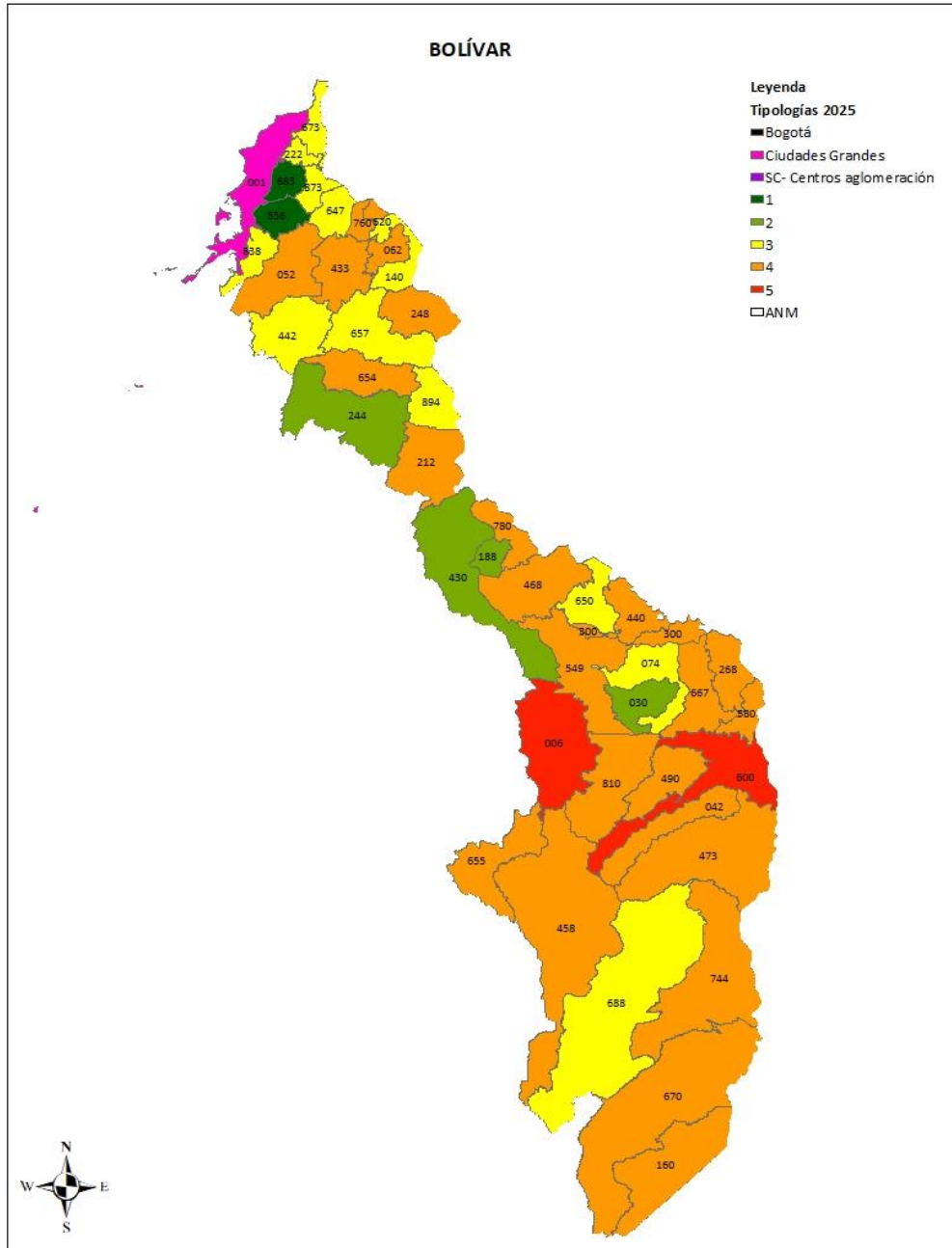


Tipologías de las Entidades Territoriales para el Reconocimiento de Capacidades. Resultados para la Vigencia 2025

Departamento: Bolívar

Mapa de tipologías municipales



Dirección: Calle 26 # 13 – 19 Bogotá, D.C., Colombia

Conmutador: 601 3815000

Línea gratuita: PBX 381 5000

Listado de Municipios

Cod	Municipio
001	CARTAGENA
006	ACHÍ
030	ALTOS DEL ROSARIO
042	ARENAL
052	ARJONA
062	ARROYOHONDO
074	BARRANCO DE LOBA
140	CALAMAR
160	CANTAGALLO
188	CICUCO
212	CÓRDOBA
222	CLEMENCIA
244	EL CARMEN DE BOLÍVAR
248	EL GUAMO
268	EL PEÑÓN
300	HATILLO DE LOBA
430	MAGANGUÉ
433	MAHATES
440	MARGARITA
442	MARÍA LA BAJA
458	MONTECRISTO
468	MOMPÓS
473	MORALES
490	NOROSÍ
549	PINILLOS
580	REGIDOR
600	RÍO VIEJO
620	SAN CRISTÓBAL
647	SAN ESTANISLAO
650	SAN FERNANDO
654	SAN JACINTO
655	SAN JACINTO DEL CAUCA
657	SAN JUAN NEPOMUCENO
667	SAN MARTÍN DE LOBA
670	SAN PABLO
673	SANTA CATALINA
683	SANTA ROSA
688	SANTA ROSA DEL SUR
744	SIMITÍ
760	SOPLAVIENTO
780	TALAIQUA NUEVO
810	TIQUISIO
836	TURBACO

Cod	Municipio
838	TURBANÁ
873	VILLANUEVA
894	ZAMBRANO

Dirección: Calle 26 # 13 – 19 Bogotá, D.C., Colombia

Conmutador: 601 3815000

Línea gratuita: PBX 381 5000

Tipologías municipales 2025

- El departamento de **Bolívar** está conformado por **46** municipios.
- Cartagena está dentro de la Tipología de **Ciudades Grandes**.
- Ningún municipio de este departamento pertenece a la Tipología de Centros de Aglomeración - Sistema de Ciudades.
- En la **Tipología 1** se encuentran **2** municipios. Los municipios de esta tipología se caracterizan por tener en promedio los más altos niveles de capacidades fiscales y administrativas, y al mismo tiempo son los municipios mejores conectados y más densos.
- En la **Tipología 2** se encuentran **4** municipios. Los municipios de esta tipología se caracterizan porque tienen niveles intermedios-altos de capacidad fiscal y administrativa, conectividad y densidad poblacional.
- En la **Tipología 3** se encuentran **12** municipios. Los municipios de esta tipología se caracterizan por tener niveles intermedios de capacidad fiscal y administrativa, conectividad y densidad poblacional.
- En la **Tipología 4** se encuentran **25** municipios. Los municipios de esta tipología se caracterizan por tener niveles intermedios- bajos de capacidad administrativa y fiscal conectividad y densidad poblacional.
- En la **Tipología 5** se encuentran **2** municipios. Los municipios de esta tipología se caracterizan por tener bajos niveles de capacidad administrativa y fiscal, al mismo tiempo son los más desconectados y menos densos (mayor ruralidad).

Resultados de tipologías municipales y distritales- Departamento de Bolívar

Tipología	Núm. municipios y distritos	Índice de capacidades ponderado (Promedio)
Bogotá	0	-
Ciudades grandes	1	-
SC- Centro aglomeración	0	-
1	2	0,66
2	4	0,50
3	12	0,40
4	25	0,28
5	2	0,16
Total	46	0,34

Fuente: Elaboración propia

Dirección: Calle 26 # 13 – 19 Bogotá, D.C., Colombia

Conmutador: 601 3815000

Línea gratuita: PBX 381 5000

Análisis de contraste

Características socioeconómicas

Para hacer un mayor énfasis en las brechas sociales y económicas de los municipios del departamento, se realiza un contraste con algunos indicadores territoriales de interés. Se observa el comportamiento por Tipología del promedio del índice de pobreza multidimensional (IPM), del índice de necesidades básicas insatisfechas (NBI), del índice de riesgo de la calidad del agua para consumo humano (IRCA) y del índice de incidencia del conflicto armado (IICA), que en términos generales muestran una fuerte relación con las capacidades fiscales y administrativas de los municipios y su situación geográfica.

Adicionalmente, se contrastan las Tipologías con la medición del desempeño municipal (MDM), haciendo énfasis en el componente de resultados y en sus dimensiones: educación, salud, servicios públicos y seguridad y convivencia.

Tipologías vs. variables complementarias Nivel municipal- Departamento de Bolívar

Tipología	IPM	NBI	IRCA	IICA
Bogotá	-	-	-	-
Ciudades grandes	19,90	12,49	0,39	3,37
SC- Centro aglomeración	-	-	-	-
1	42,35	44,05	0,00	5,02
2	59,88	40,10	11,94	4,19
3	57,21	45,63	22,04	4,20
4	59,20	43,70	18,04	14,91
5	59,85	49,72	7,57	13,79
Total	57,18	43,49	16,91	10,45

Fuente: Elaboración propia con base en la información del DANE y DNP

Tipologías vs. MDM Nivel municipal- Departamento de Bolívar

Tipología	MDM	MDM Resultados	Educación	Salud	Servicios	Seguridad y convivencia
Bogotá	-	-	-	-	-	-
Ciudades grandes	73,09	64,17	62,57	95,13	27,35	71,64
SC- Centro aglomeración	-	-	-	-	-	-

Dirección: Calle 26 # 13 – 19 Bogotá, D.C., Colombia

Conmutador: 601 3815000

Línea gratuita: PBX 381 5000

Tipología	MDM	MDM Resultados	Educación	Salud	Servicios	Seguridad y convivencia
1	49,58	66,46	53,68	90,49	39,81	81,87
2	42,53	68,35	49,25	95,31	34,86	93,98
3	47,55	69,17	50,82	93,10	39,47	93,31
4	41,58	68,07	48,99	91,76	36,17	95,36
5	43,08	65,71	47,27	89,35	28,16	98,04
Total	44,32	68,13	49,91	92,33	36,54	93,72

Fuente: Elaboración propia con base en información del DNP

Ingresos

A medida que se avanza en las tipologías los ingresos propios en promedio tienden a reducirse.

Ingresos propios 2023. Cifras en miles de millones de pesos Nivel municipal- Departamento de Bolívar

Tipología	Ingresos tributarios
Bogotá	-
Ciudades grandes	1.281.967
SC- Centro aglomeración	-
1	30.158
2	11.371
3	3.775
4	3.434
5	1.667
Total	33.092

Fuente: Elaboración propia con base en las operaciones efectivas de caja calculadas por el DNP

Áreas ambientales y territorios étnicos

La variable porcentaje de "Áreas protegidas y ecosistemas estratégicos" resulta del cruce de información del Registro Único Nacional de Áreas Protegidas

(RUNAP)¹ y del Registro de Ecosistemas y Áreas Ambientales (REAA)², en relación con el total del área municipal.

Tipologías vs. Rango de % de áreas protegidas y ecosistemas estratégicos
Nivel municipal- Departamento de Bolívar

Tipología	% Área de protección ambiental y ecosistemas estratégicos				Total
	0% - 30%	31% - 50%	51% - 70%	71% - 100%	
Bogotá	0	0	0	0	0
Ciudades grandes	1	0	0	0	1
SC- Centro aglomeración	0	0	0	0	0
1	2	0	0	0	2
2	4	0	0	0	4
3	10	1	1	0	12
4	18	4	1	2	25
5	1	1	0	0	2
Total	36	6	2	2	46

Fuente: Elaboración propia

La variable de porcentaje de "Área de territorios étnicos" abarca las áreas de los resguardos indígenas legamente constituidos y las tierras colectivas tituladas a las comunidades negras, afro, raizales y palenqueras de acuerdo con la información oficial de la Agencia Nacional de Tierras, en relación con el total del área municipal.

Tipologías vs. Rango de % de área de territorios étnicos
Nivel municipal- Departamento de Bolívar

Tipología	% Área de Territorios Étnicos					Total
	0%	0,01% - 30%	31% - 50%	51% - 70%	71% - 100%	
Bogotá	0	0	0	0	0	0
Ciudades grandes	0	1	0	0	0	1
SC- Centro aglomeración	0	0	0	0	0	0
1	2	0	0	0	0	2
2	2	2	0	0	0	4

¹ Dentro del registro se incluyen los Parques Naturales Regionales y las categorías del Sistema de Áreas de Parques Nacionales con base en el Decreto 2811 de 1974 (Artículo 329)

² Se incluyen todas las categorías de esta fuente de información, a saber: Páramos, Humedales RAMSAR, Bosque Seco Tropical, Manglares, Pastos Marinos, Arrecifes coralinos, Reservas Forestales de Ley 2 de 1959 (Zona Tipo A), Áreas Susceptibles a Procesos de Restauración Ecológica, Áreas de proyectos Bosques de Paz orientados a la restauración ambiental y reconciliación de víctimas



Departamento
Nacional de Planeación

3	9	3	0	0	0	12
4	22	3	0	0	0	25
5	2	0	0	0	0	2
Total	37	9	0	0	0	46

Fuente: Elaboración propia

Anexo

Tipologías a nivel municipal- Departamento de Bolívar

Código DANE	Departamento	Municipio	Tipología 2025
13001	BOLÍVAR	CARTAGENA	Ciudades grandes
13836	BOLÍVAR	TURBACO	1
13683	BOLÍVAR	SANTA ROSA	1
13430	BOLÍVAR	MAGANGUÉ	2
13188	BOLÍVAR	CICUCO	2
13244	BOLÍVAR	EL CARMEN DE BOLÍVAR	2
13030	BOLÍVAR	ALTOS DEL ROSARIO	2
13222	BOLÍVAR	CLEMENCIA	3
13873	BOLÍVAR	VILLANUEVA	3
13838	BOLÍVAR	TURBANÁ	3
13140	BOLÍVAR	CALAMAR	3
13673	BOLÍVAR	SANTA CATALINA	3
13442	BOLÍVAR	MARÍA LA BAJA	3
13647	BOLÍVAR	SAN ESTANISLAO	3
13657	BOLÍVAR	SAN JUAN NEPOMUCENO	3
13894	BOLÍVAR	ZAMBRANO	3
13650	BOLÍVAR	SAN FERNANDO	3
13074	BOLÍVAR	BARRANCO DE LOBA	3
13688	BOLÍVAR	SANTA ROSA DEL SUR	3
13620	BOLÍVAR	SAN CRISTÓBAL	4
13052	BOLÍVAR	ARJONA	4
13760	BOLÍVAR	SOPLAVIENTO	4
13433	BOLÍVAR	MAHATES	4
13654	BOLÍVAR	SAN JACINTO	4
13468	BOLÍVAR	SANTA CRUZ DE MOMPOX	4
13062	BOLÍVAR	ARROYOHONDO	4
13780	BOLÍVAR	TALAIQUA NUEVO	4
13300	BOLÍVAR	HATILLO DE LOBA	4
13440	BOLÍVAR	MARGARITA	4
13580	BOLÍVAR	REGIDOR	4
13212	BOLÍVAR	CÓRDOBA	4
13248	BOLÍVAR	EL GUAMO	4
13667	BOLÍVAR	SAN MARTÍN DE LOBA	4
13549	BOLÍVAR	PINILLOS	4

Dirección: Calle 26 # 13 - 19 Bogotá, D.C., Colombia

Conmutador: 601 3815000

Línea gratuita: PBX 381 5000

Código DANE	Departamento	Municipio	Tipología 2025
13490	BOLÍVAR	NOROSÍ	4
13268	BOLÍVAR	EL PEÑÓN	4
13810	BOLÍVAR	TIQUISIO	4
13655	BOLÍVAR	SAN JACINTO DEL CAUCA	4
13042	BOLÍVAR	ARENAL	4
13473	BOLÍVAR	MORALES	4
13670	BOLÍVAR	SAN PABLO	4
13744	BOLÍVAR	SIMITÍ	4
13160	BOLÍVAR	CANTAGALLO	4
13458	BOLÍVAR	MONTECRISTO	4
13006	BOLÍVAR	ACHÍ	5
13600	BOLÍVAR	RÍO VIEJO	5