



# Departamento Nacional de Planeación



# Tipologías de Entidades Territoriales

RECONOCIENDO CAPACIDADES

Subdirección de Descentralización

Diciembre de 2025

# La categorización vigente de Entidades Territoriales en Colombia NO reconoce la heterogeneidad de los territorios



La categorización de la **Ley 617 de 2000** se diseñó para **fortalecer la disciplina fiscal** de las Entidades Territoriales y **promover la racionalización del gasto**. Con el tiempo, también se ha utilizado como criterio para la focalización de políticas públicas.

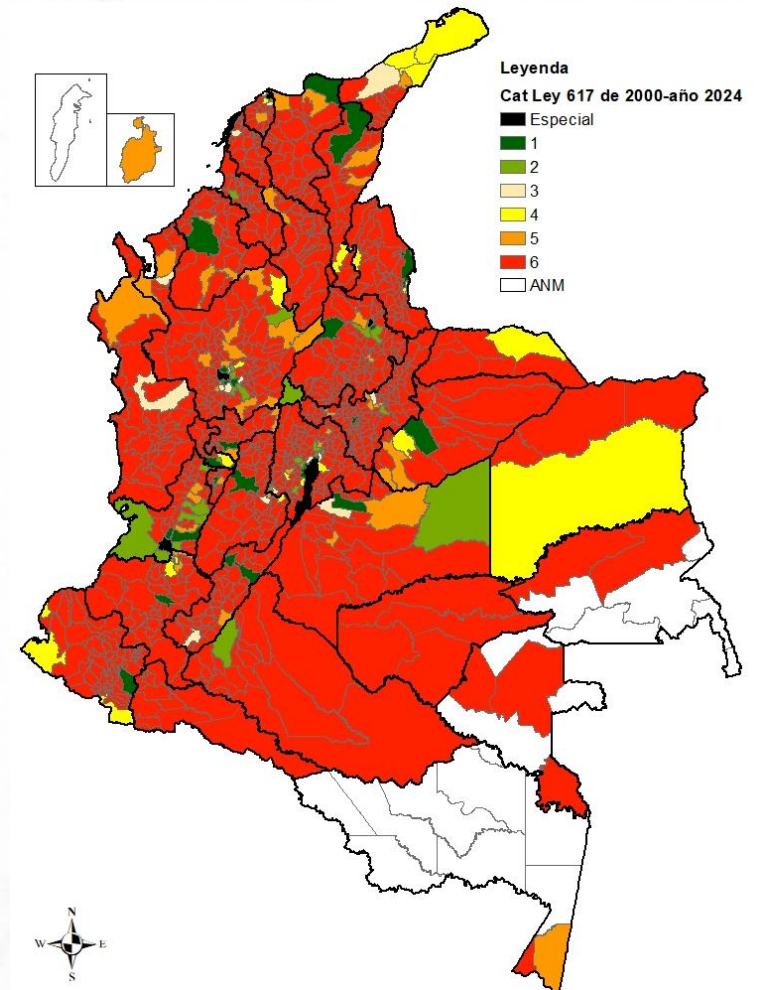


Los criterios de categorización se basan en **variables que no responden** a los propósitos del **modelo de descentralización**, como:

- Población (número de habitantes).
- Ingresos corrientes de libre destinación.



El **86% de los municipios** se concentran en la **categoría 6**, lo que impide reconocer las diferencias y realidades entre las distintas Entidades Territoriales.



## El PND 2022-2026 impulsa la creación de tipologías para avanzar en la **descentralización diferencial**

**“ARTÍCULO 40°. METODOLOGÍA ORIENTADA AL RECONOCIMIENTO DE CAPACIDADES.**

*En el marco de la implementación de un modelo de descentralización diferencial, el Gobierno nacional, a través del Departamento Nacional de Planeación desarrollará una metodología para la identificación de tipologías de las entidades territoriales y los esquemas asociativos territoriales, orientada al reconocimiento de capacidades.”*

**No reemplazan** las categorías definidas en la Ley 617 de 2000, en lo relacionado con la **racionalización del gasto público.**



# ¿Cómo se calculan las tipologías de las Entidades Territoriales?



# ¿Cómo se calculan las tipologías de Entidades Territoriales?



Metodología adoptada mediante **Resolución 3910 de 2025**: modificó la Resolución 0005 de 2024



## Tipologías especiales

- **Bogotá D.C.**
- **Ciudades grandes:**  
Barranquilla, Cartagena, Cali, Bucaramanga y Medellín.



## Índice de capacidades ponderado

IC

## Índice de capacidades

**Promedio** móvil de los **últimos 4 años** con información disponible del:

Periodo: 2021-2024

- Índice de Desempeño **Fiscal- IDF**.
- Índice de Desempeño **Institucional - IDI**.



IDD

## Índice de distancias y densidades

Relación entre el **tiempo de desplazamiento** real por carretera a las ciudades grandes y la **densidad poblacional**.

**Metodología:** Informe Nacional de Desarrollo Humano Colombia Rural - PNUD 2011.



**Hallazgo:** Entre **mayor** es la distancia a los conglomerados y **menor** la densidad poblacional, la capacidad fiscal y administrativa de los municipios **disminuye**.

# ¿Cómo se calculan las tipologías de Entidades Territoriales?



**Hallazgo:** Entre **mayor** es la distancia a los conglomerados y **menor** la densidad poblacional, la capacidad administrativa y fiscal de los municipios **disminuye**.

## IDF Índice de desempeño fiscal

### 1. Resultados Fiscales

- Dependencia de las transferencias
- Formación bruta de capital fijo
- Endeudamiento
- Ahorro corriente
- Resultado fiscal

### 2. Gestión Financiera Territorial

- Capacidad de programación y recaudo de ingresos
- Capacidad de ejecución del gasto de inversión
- Nivel de "holgura"

### Bonificaciones

- Crecimiento recursos esfuerzo propio
- Actualización catastral

## IDI Índice de desempeño institucional

1. Talento humano
2. Direccionamiento estratégico y planeación
3. Gestión para resultados con valores
4. Evaluación de resultados
5. Información y comunicación
6. Gestión del conocimiento
7. Control interno

## IDD Índice de distancias y densidades

$$IDD_m = Ln \left( \frac{\text{Distancia}}{\text{Densidad}^2} \right)$$

La distancia corresponde al promedio de los tiempos de viaje por carretera a cuatro grupos de ciudades con población superior a **100.000** habitantes:

- 100.000 a 200.000 habitantes: 39 ciudades
- 200.001 a 400.000 habitantes: 15 ciudades
- 400.001 a 1.000.000 habitantes: 13 ciudades
- Mayor a 1.000.000 habitantes: 5

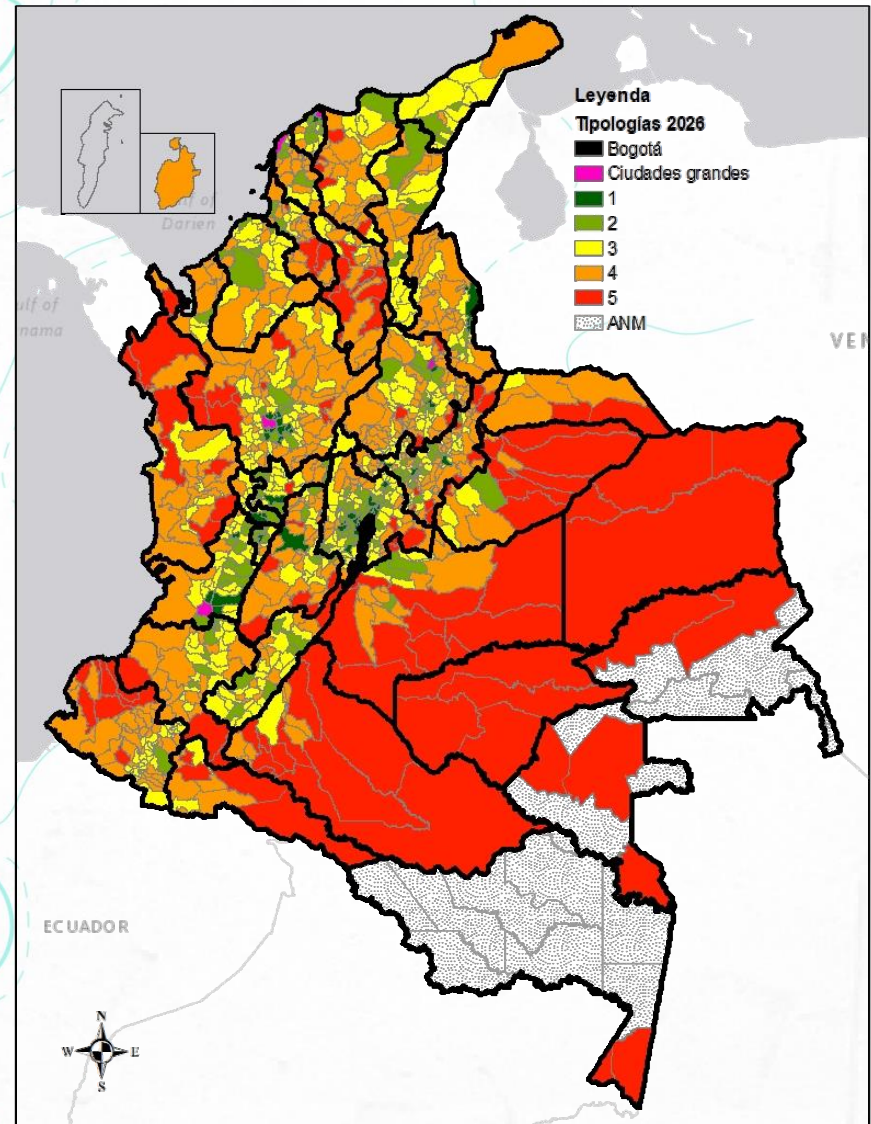
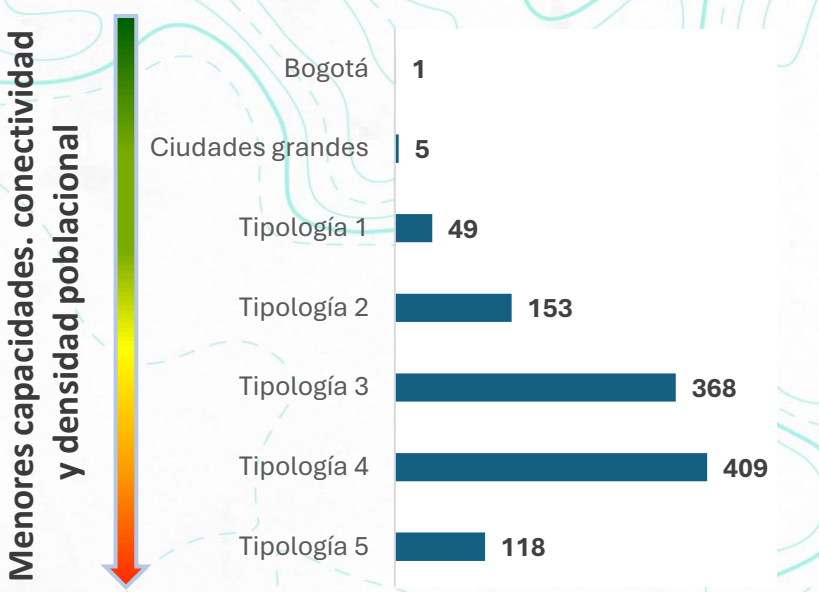
# Resultados de las tipologías de Entidades Territoriales Vigencia 2026



# Tipologías municipales y distritales vigencia 2026

A diferencia de la clasificación territorial de la Ley 617 de 2000, las tipologías reconocen una **mayor heterogeneidad.**

### Municipios por tipología



El **4.4%** de los municipios se clasifica en la **T1**, lo que sugiere que los territorios con las más altas capacidades, mejor conectividad y mayor densidad son excepcionales.

La mayor proporción de municipios se ubican en las **T3 y T4 (33.4% y 37.1%)**. Esto indica que una gran parte de los territorios enfrentan desafíos en términos de capacidades administrativas y fiscales.

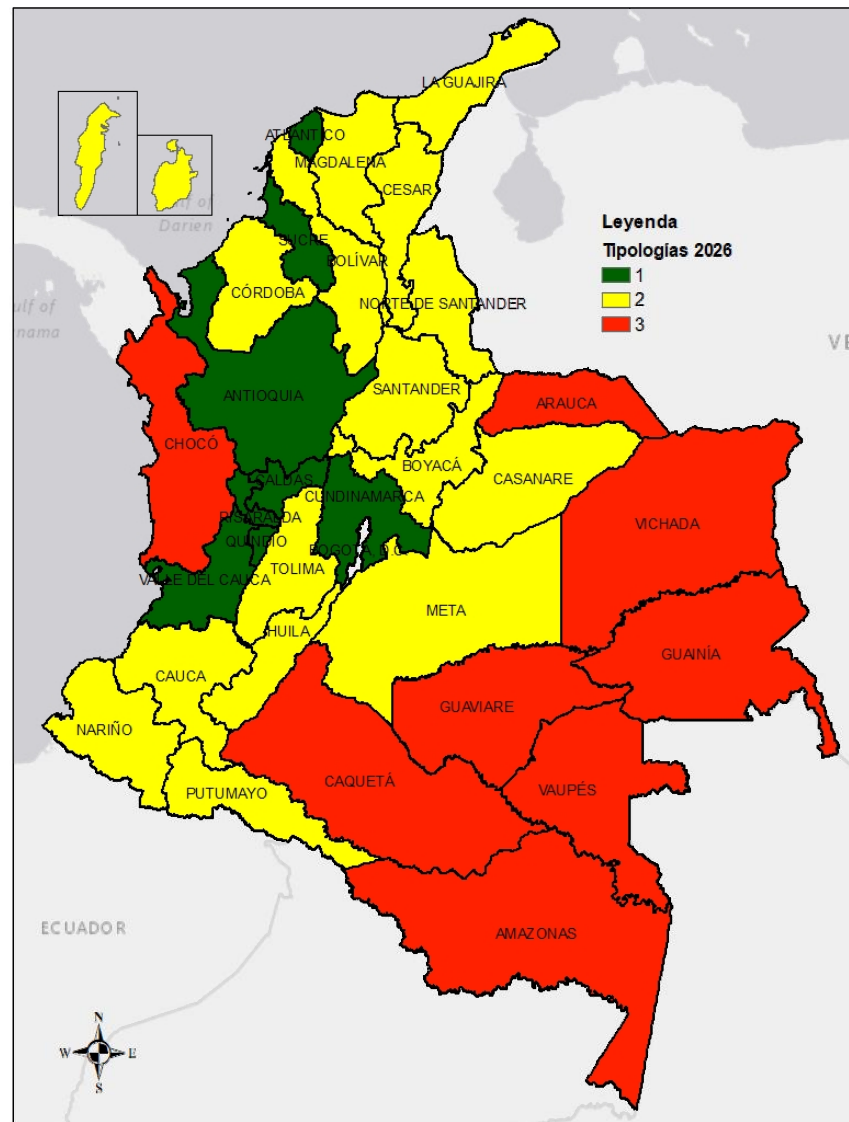
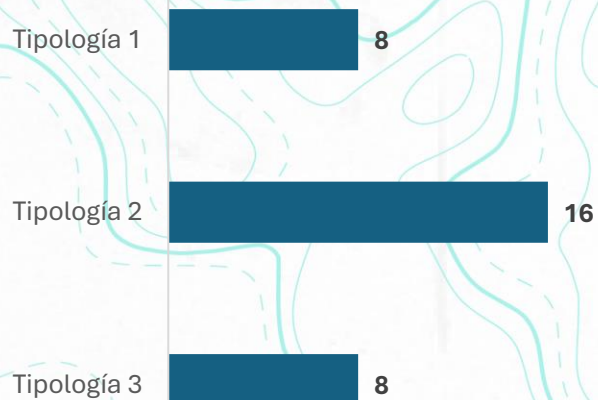
- Algunos dptos. de la región Andina y Caribe, **concentran una importante proporción de municipios en las T1 y T2**, con porcentajes que oscilan entre 20% y 58%.
- En Amazonas, Guainía, Guaviare, Vaupés y Vichada la **totalidad de los municipios se ubican en la T5.**

# Tipologías departamentales vigencia 2026

Existe una **polarización territorial** entre regiones con altas capacidades, y aquellas con rezagos.

## Departamentos por tipología

Menores capacidades. conectividad y densidad poblacional



- Los departamentos de la **Tipología 1 (25%)** se concentran principalmente en el **centro-occidente del país**, los cuales cuentan con niveles altos de capacidad y en promedio sus municipios están menos distantes y tienen mayor densidad poblacional.
- Los departamentos de la **Tipología 2**, se distribuyen principalmente en la **región Caribe**, y parte de la **Orinoquía** y el **suroccidente** del país.
- Los departamentos de **Tipología 3** se encuentran principalmente en la región de la **Amazonía**, la **Orinoquía** y en el **Pacífico con Chocó**.



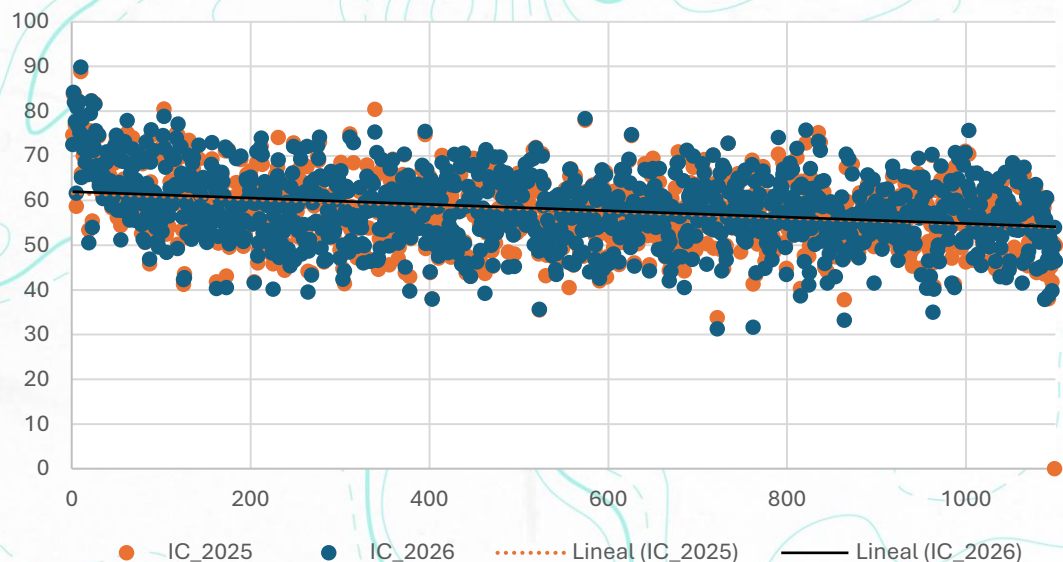
# Comparativo de las tipologías 2026 y 2025

## Nueva metodología

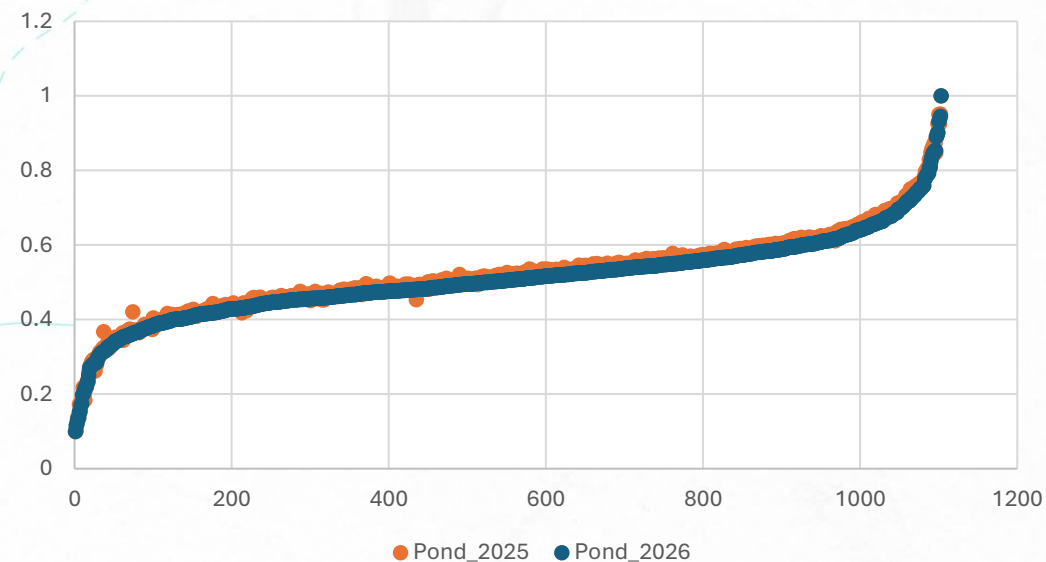


El Índice de capacidades (IC) y el Índice de distancias y densidades (IDD) muestra alta estabilidad: la distribución 2026 y 2025 se superpone en la mayoría de los casos.

Índice de capacidades (IC)



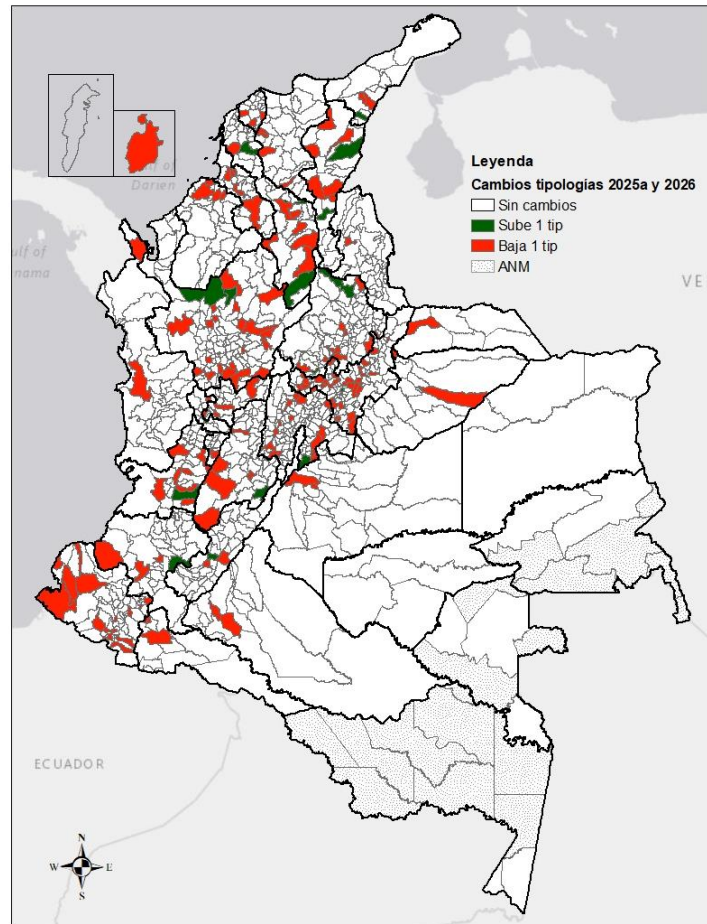
Índice de distancias y densidades (IDD)



- Se integró **Nuevo Belén de Bajirá**, que en 2025 tenía IC=0 por falta de información.
- El **IDD permanece estable** entre 2025 y 2026, reflejando que la conectividad y densidad poblacional cambian lentamente.
- Las variaciones se explican por el **aumento de ciudades grandes** en los rangos de 100.000–400.000 habitantes.

Entre 2026 y 2025 a nivel departamental no se observa cambios de tipologías. A nivel municipal, se observa que el 17 % cambian de tipología.

### Cambios de tipología 2025 vs. 2026



- **18 municipios suben de tipología**, gracias a que su índice de capacidades aumentó.
- **166 municipios bajan**, principalmente por reducciones en sus capacidades ponderadas.
- Ningún municipio cambia más de un nivel, es decir que **las variaciones no son abruptas**, sino graduales.
- Los municipios en las tipologías **1 y 2 disminuyen**, señalando un deterioro relativo de capacidades en varios municipios.
- Aumentan los municipios en las tipologías **4 y 5**, mostrando mayor presión sobre territorios con menor densidad y conectividad.
- La estructura general de las tipologías se mantiene, pero **hay desplazamiento hacia categorías de menor capacidad**.

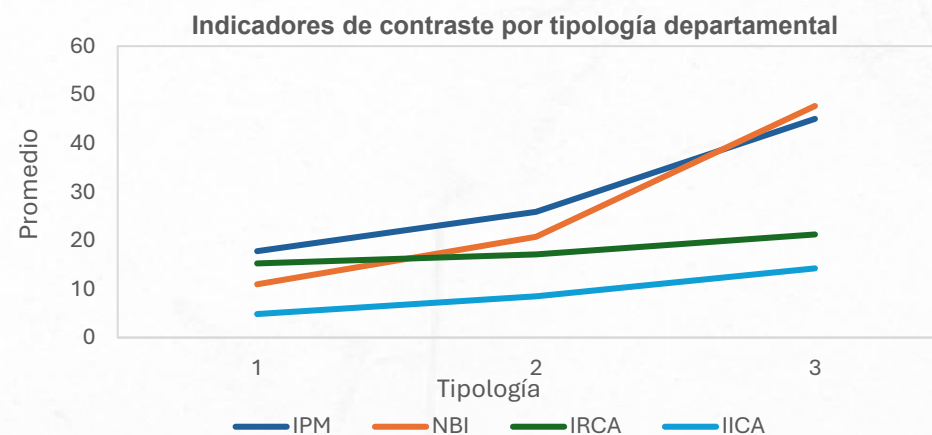
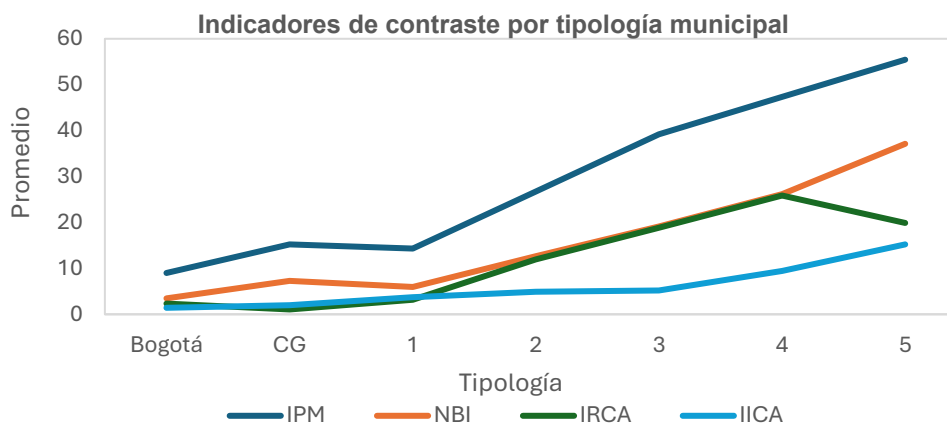
# Entre la capacidad y el contexto: Una mirada integral a los territorios



# Indicadores sociales y económicos

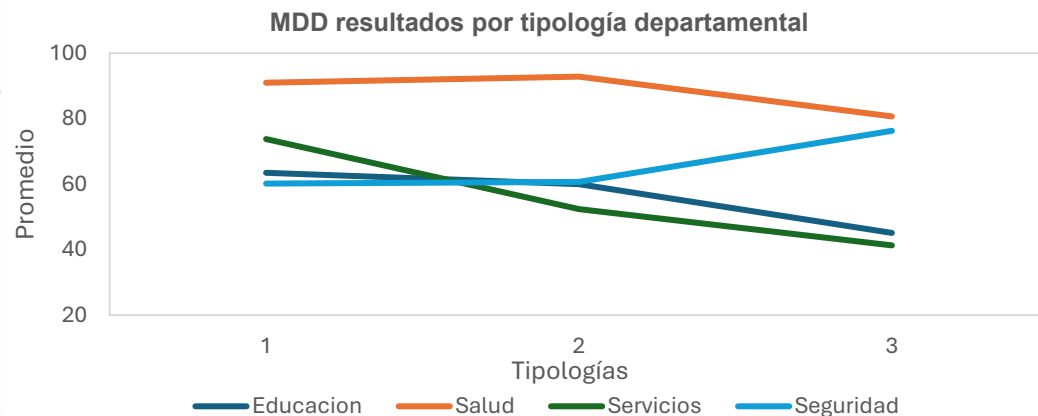
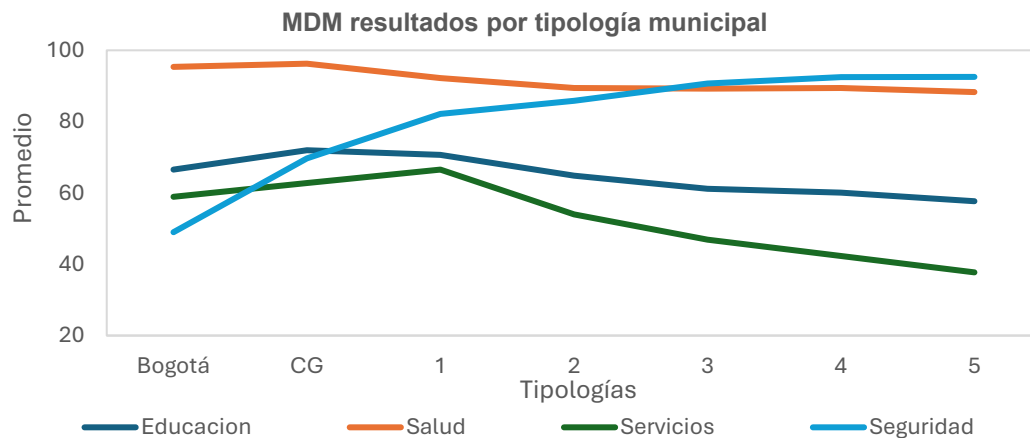
Los municipios y departamentos de las **tipologías con mayores capacidades** tienen en promedio los **niveles más bajos** de pobreza multidimensional (**IPM**) y necesidades básicas insatisfechas (**NBI**).

- Los municipios de las tipologías con **mayores capacidades** presentan un **bajo o nulo** nivel de conflicto armado y su agua no se considera riesgosa para el consumo humano. Esto subraya la importancia de abordar los problemas estructurales como los **factores de seguridad** en los municipios con menores capacidades.
- Los municipios con **Tipologías 3, 4 y 5** tienen en promedio los **más altos niveles** de IPM, NBI, baja calidad del agua y además son los más afectados por el conflicto armado.



# Medición de desempeño municipal y departamental

En las **tipologías con menores capacidades** se encuentran los municipios que en promedio tienen los **más bajos niveles de desempeño**, con las mayores deficiencias en temas de **educación, salud y servicios públicos**.

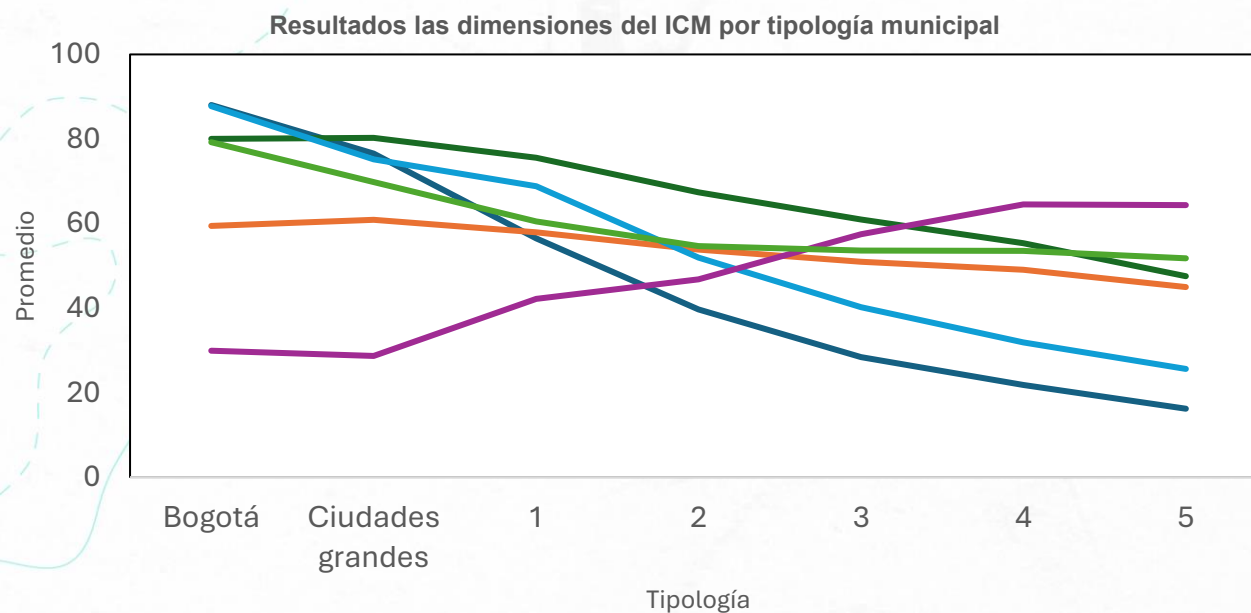


- La **Medición del Desempeño Municipal y Departamental**, MDM y MDD respectivamente, evalúa tanto la **gestión** como los **resultados** de las administraciones locales.
- Respecto a la dimensión de seguridad — evaluada a partir de hurtos, homicidios y violencia intrafamiliar—, se observa a nivel municipal que **Bogotá y las Ciudades Grandes** concentran los principales problemas de **inseguridad**.

# Índice de ciudades modernas (ICM)

A medida que se **avanza en la tipología**, los **valores del ICM disminuyen**, indicando que la modernización urbana está directamente relacionada con las capacidades fiscales y administrativas de los gobiernos locales.

Tipología	Municipios y distritos	ICM Promedio
Bogotá	1	70,73
Ciudades grandes	5	65,21
1	49	60,23
2	153	52,36
3	368	48,59
4	409	46,00
5	118	41,73
<b>Total</b>	<b>1103</b>	<b>48,03</b>

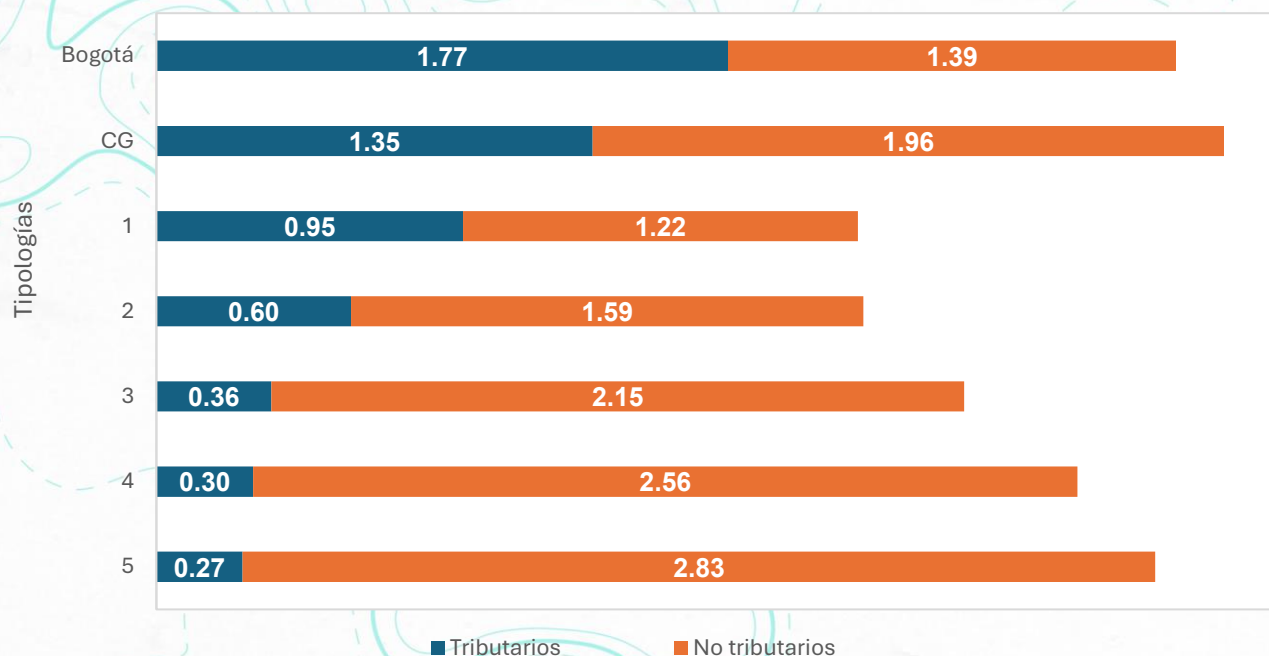


- Productividad, Competitividad y Complementariedad Económica
- Gobernanza, Participación e Instituciones
- Equidad e inclusión social
- Ciencia, Tecnología e Innovación
- Seguridad
- Sostenibilidad

# Generación de ingresos (per cápita)

A medida que se **avanza en las tipologías**, los **ingresos propios** en promedio tienden a **reducirse**, reflejando un **menor esfuerzo fiscal** por parte de las entidades territoriales que presentan **menores capacidades**.

Ingresos per cápita promedio por tipología



Cifras en millones de pesos

- El ingreso total per cápita promedio es relativamente similar entre grupos, las diferencias se concentran en el **componente tributario**: los municipios con **mayores capacidades** son también los que generan una **mayor proporción de recursos propios**.
- Los municipios en las **tipologías 4 y 5** presentan las condiciones más desfavorables, con ingresos tributarios per cápita que no alcanzan el **10 % del total**, pese a tener ingresos totales similares o incluso mayores que los demás grupos.
- Estas diferencias se explican por factores como la mayor **densidad poblacional**, el **dinamismo económico**, el grado de **formalidad** de las actividades productivas y la **capacidad** de gestión, administración y recaudo.

# Áreas protegidas y ecosistemas estratégicos

Las **mayores** áreas protegidas y ecosistemas estratégicos en relación con su territorio **departamental** se encuentran en **Quindío (T1), Caquetá (T3), Guaviare (T3) y Valle del Cauca (T1)**.

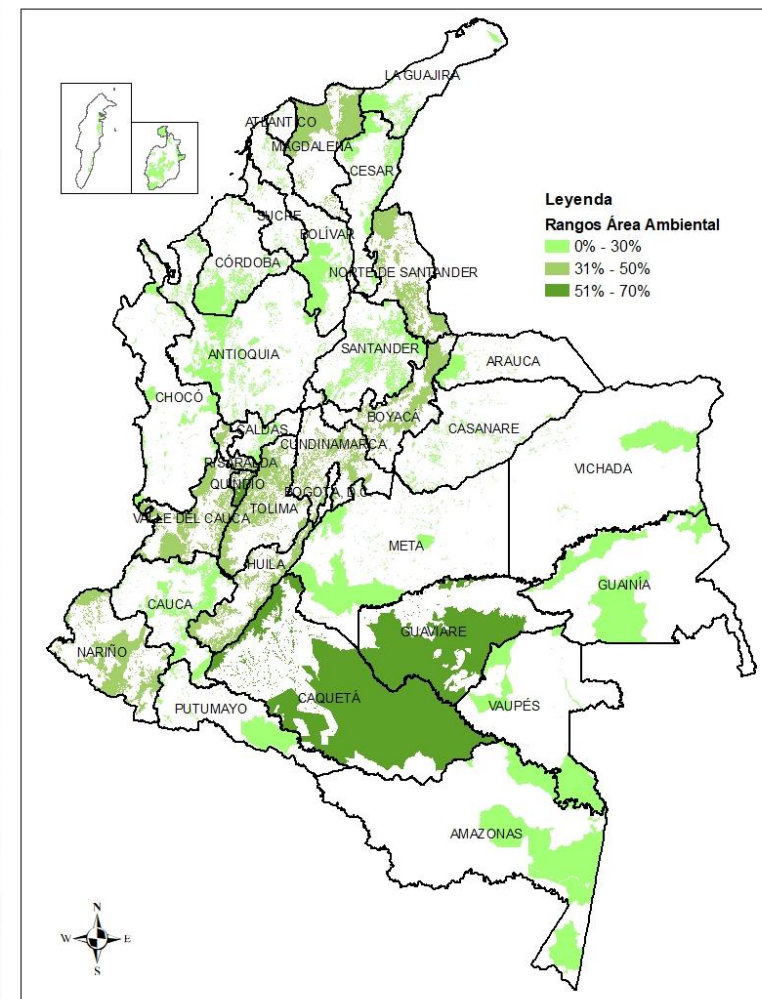
## Departamental

Tipología	0.1% - 30%	31% - 50%	51% - 70%	Total
1	4	2	2	8
2	7	9		16
3	6	0	2	8
<b>Total</b>	<b>17</b>	<b>11</b>	<b>4</b>	<b>32</b>

## Municipal y distrital

Tipología	0%	0.1% - 30%	31% - 50%	51% - 70%	71% - 100%	Sin inf.	Total
Bogotá				1			1
Ciudades grandes		2	1	2			5
1	1	27	17	3	1		49
2	3	81	40	23	6		153
3	7	198	74	45	44		368
4	12	203	79	53	61	1	409
5	1	59	25	15	18		118
<b>Total</b>	<b>24</b>	<b>570</b>	<b>236</b>	<b>142</b>	<b>130</b>	<b>1</b>	<b>1.103</b>

Los municipios que tienen **mayor** % de áreas de importancia ambiental (más del 71%), se ubican en **T3 y T4** sumando **105** municipios. Se evidencia la necesidad de formular estrategias diferenciadas de sostenibilidad: **conservación activa en las tipologías bajas**.



# Áreas de territorios étnicos

\*T: Tipología

Las **mayores** áreas de territorios étnicos. en relación con el territorio **departamental**, se encuentran en **Guainía, Chocó, Vaupés y Amazonas**, departamentos que se ubican en la **Tipología 3**.

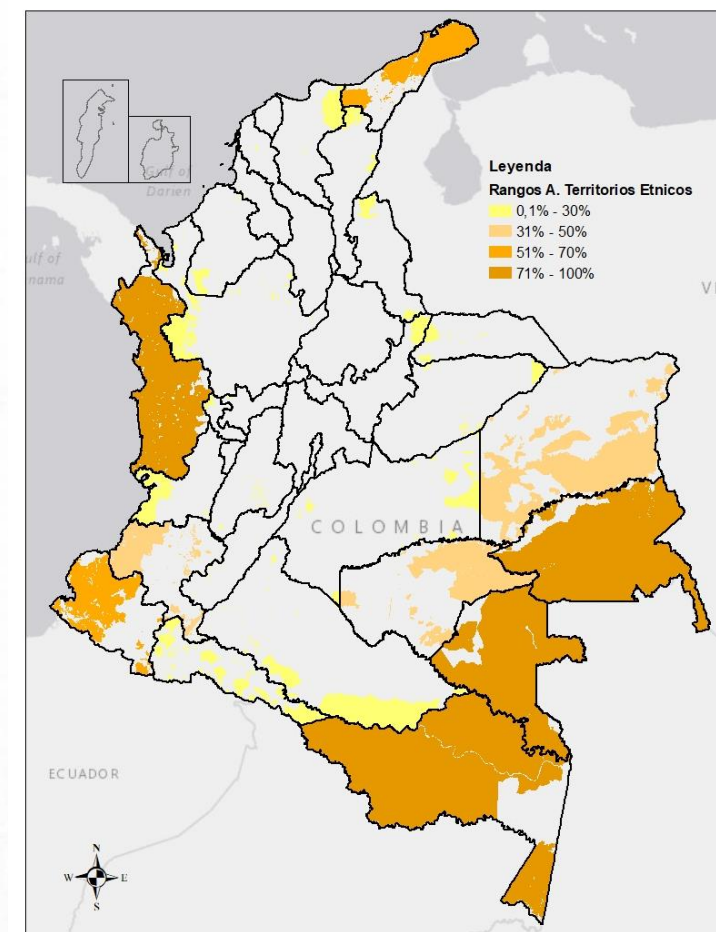
## Departamental

Tipología	0%	0.1% - 30%	31% - 50%	51% - 70%	71% - 100%	Total
1		8				8
2	2	11	1	2		16
3		2	2		4	8
<b>Total</b>	<b>2</b>	<b>21</b>	<b>3</b>	<b>2</b>	<b>4</b>	<b>32</b>

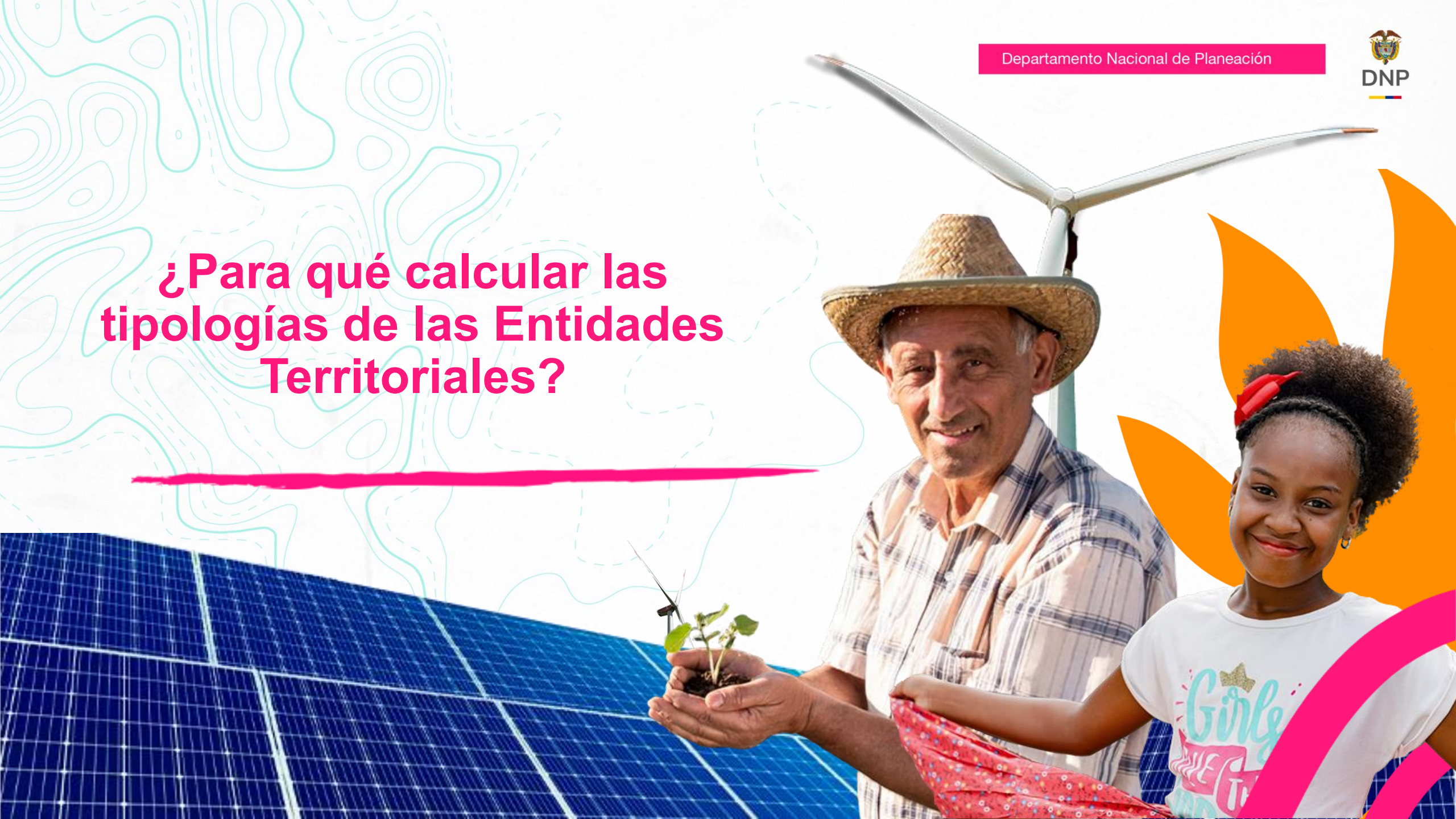
## Municipal y distrital

Tipología	0%	0.1% - 30%	31% - 50%	51% - 70%	71% - 100%	Sin inf.	Total
Bogotá	1						1
Ciudades grandes	4	1					5
1	46	3					49
2	123	29	1				153
3	283	67	9	2	7		368
4	281	89	7	6	25	1	409
5	50	35	7	7	19		118
<b>Total</b>	<b>788</b>	<b>224</b>	<b>24</b>	<b>15</b>	<b>51</b>	<b>1</b>	<b>1.103</b>

Los municipios con **más del 71%** de su área con territorios étnicos se encuentran ubicados principalmente en las **Tipologías 3, 4 y 5**.



# ¿Para qué calcular las tipologías de las Entidades Territoriales?



# ¿Para qué sirven las tipologías?

Son insumo para:

Artículo 40 del PND



Avanzar en el fortalecimiento de las capacidades, con una **asistencia técnica diferenciada y territorial**.



Orientar la **Política Pública y los programas** conforme a las realidades territoriales.



Flexibilizar las **competencias y responsabilidades** a cargo de las ET en función de sus características, necesidades y prioridades.

Usos prácticos:

Circular interna 038-8 de 2024



**DNP – Estrategia Regional:** Focalización de ET para brindar Asistencia Técnica Territorial - modalidad oferta.



**Direcciones Técnicas del DNP:** Aplican tipologías en los siguientes procesos principalmente:

- Medición del Desempeño Municipal (**MDM**).
- Índice de Desempeño Fiscal (**IDF**).
- Medición de **brechas** territoriales.
- Grupo CONPES: lineamientos metodológicos para la formulación e implementación de políticas públicas territoriales y Pactos Territoriales.
- Estimación de escenarios de distribución de recursos del SGP.



**Función Pública:** Incorpora las tipologías en el análisis del Índice de Desempeño Institucional (**IDI**).



**Gobernaciones:** Responsables de brindar capacitación y asistencia técnica a sus municipios podrían usar las tipologías para focalizar mejor sus acciones.

# Herramientas de consulta de las tipologías

## Visor Power BI

El visor de Tipologías de Entidades Territoriales permite a los usuarios realizar consultas de manera ágil y rápida por departamento y así mismo descargar la base de datos soporte.



## Metodología. cartilla . presentación y datos

**TIPOLOGÍAS DE LAS ENTIDADES TERRITORIALES**  
PARA EL RECONOCIMIENTO DE CAPACIDADES

**¿CON QUÉ PERIODICIDAD SE DEFINEN?**  
EL DNP REALIZA EL CÁLCULO DE LAS TIPOLOGÍAS ANUALMENTE, CON EFECTOS EN LA VIGENCIA FISCAL DE SIGUIENTE.

**¿CUÁLES VARIABLES INCLUYE?**

- Índice de capacidades (IC): compuesto por el índice de desempeño fiscal (IDF) y el índice de desempeño institucional (IDI).
- Índice de distancias y densidades (IDD): mide el tiempo de viaje a municipios grandes y la densidad poblacional.
- En general, a mayor distancia y menor densidad poblacional, la capacidad fiscal y administrativa de los municipios tiende a disminuir.

**¿A QUÉ UNIDAD DE ANÁLISIS SE APLICA?**

- 1.103 municipios y distritos
- 32 departamentos

**Los invitamos a diligenciar la  
siguiente encuesta de evaluación  
de las tipologías 2026  
Producto misional del DNP**

---





# Departamento Nacional de Planeación

