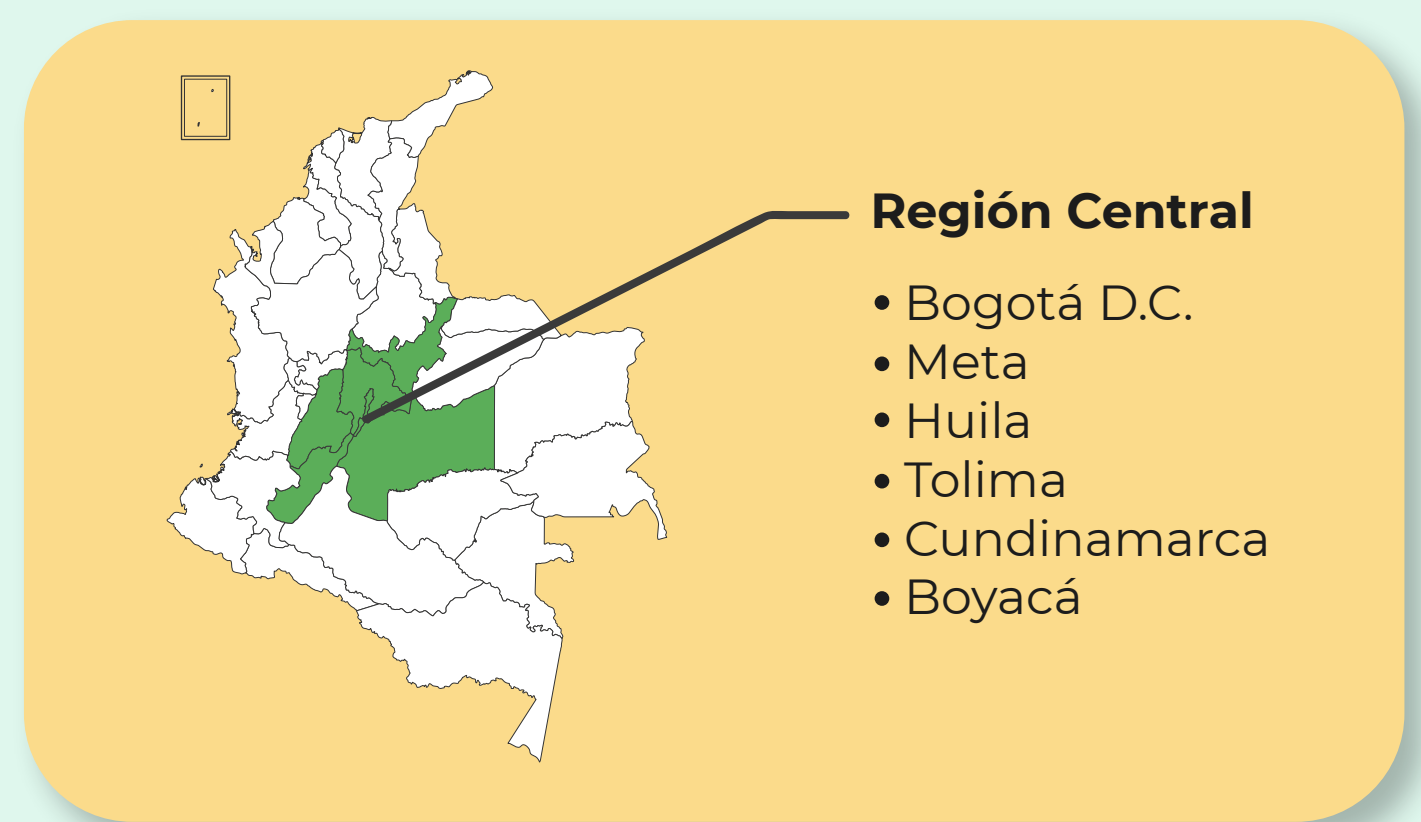


¿Cuáles son las barreras a la Innovación Pública en la Región Central?

Innovación Pública es

“El proceso mediante el cual **actores** gubernamentales y no gubernamentales **co-crean** alternativas para la superación de retos públicos y la generación de **valor público**”.

El estudio estima Indicadores de Barreras a la Innovación Pública basado en información captada mediante un instrumento de medición. Este ejercicio se desarrollo mediante la aplicación de dos cuestionarios: uno dirigido a **Entidades Públicas** con el fin de detectar las barreras que se presentan en las mismas y otro a las y los **Servidores Públicos** con el fin de identificar las barreras percibidas.



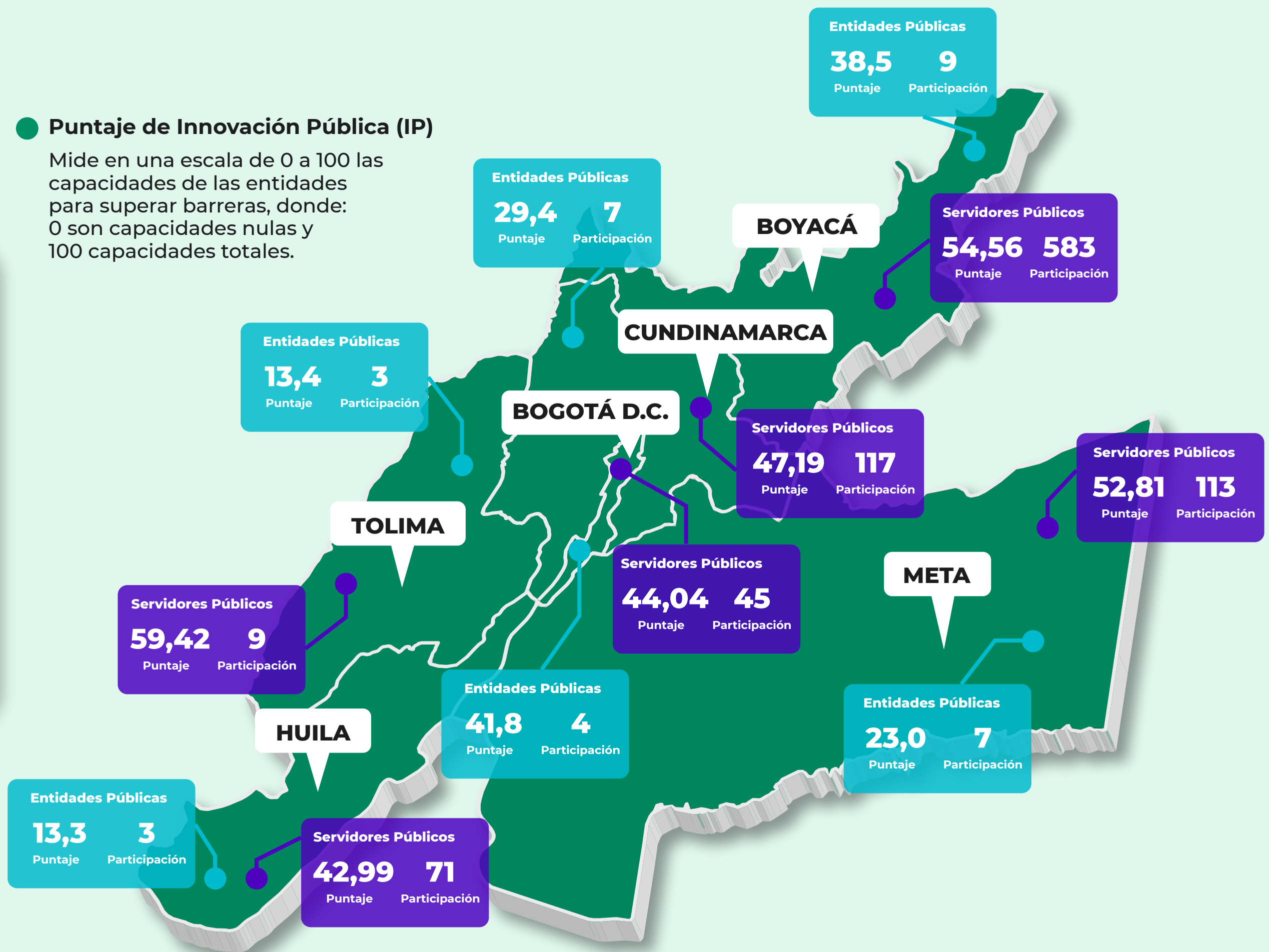
● Puntaje de Innovación Pública (IP)

Mide en una escala de 0 a 100 las capacidades de las entidades para superar barreras, donde: 0 son capacidades nulas y 100 capacidades totales.

General de la región

Entidades Públicas
Puntaje: 29,12 | Participación: 33

Servidores Públicos
Puntaje: 52,09 | Participación: 938

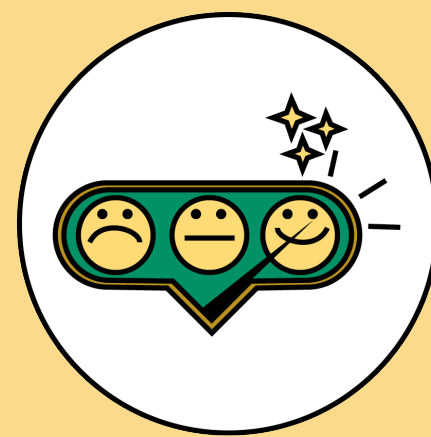


Dimensiones de la Innovación Pública



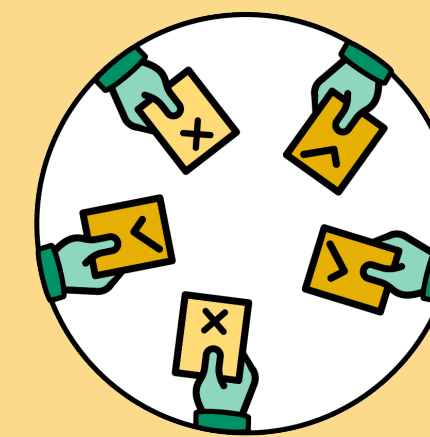
Estructura

Aspectos relacionados con la gestión pública que pueden convertirse en barreras o habilitadores para las iniciativas de innovación desde las instituciones del Estado.



Valor Público

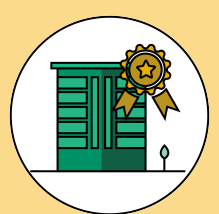
Aborda las etapas de la cadena de valor, mediante la evaluación de eficiencia y eficacia de las intervenciones públicas.



Gobernanza

Escenarios y mecanismos de participación de diversos actores no gubernamentales en la solución de retos públicos.

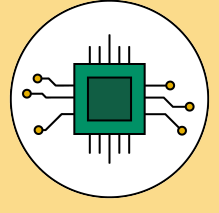
Estas son las 17 barreras a la Innovación Pública



Falta de dependencias **especializadas**.



Falta de **recursos humanos cualificados** en las instituciones públicas.



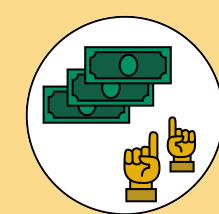
Falta de **insumos tecnológicos** adecuados en las instituciones públicas.



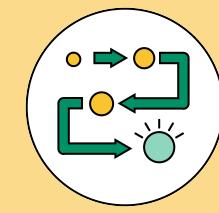
Falta de espacios de **articulación interinstitucional**.



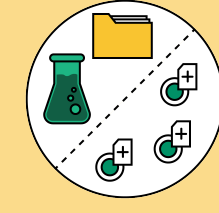
Falta de **operatividad de espacios** de articulación interinstitucional.



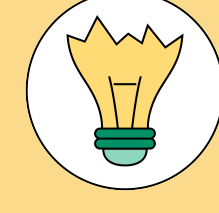
Falta de **recursos** para iniciativas de innovación pública.



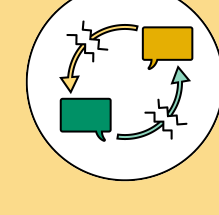
Falta de **metodologías de trabajo** para la innovación pública.



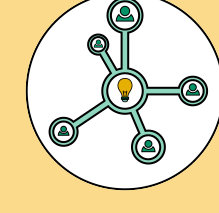
Distanciamiento entre escenarios de experimentación y escenarios de replicabilidad.



Insostenibilidad de las iniciativas de innovación pública.



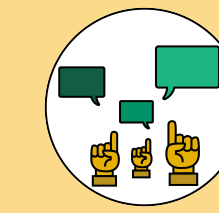
Falta de **retroalimentación** de los procesos.



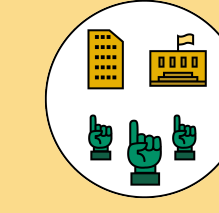
Bajo nivel de impacto en **las y los usuarios** de las iniciativas de innovación pública.



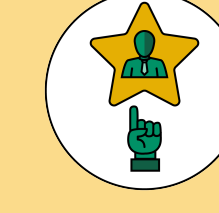
Ausencia de **mecanismos de convocatoria** a actores no gubernamentales.



Ausencia de **mecanismos de participación** ciudadana.



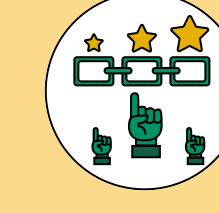
Baja participación de actores **no gubernamentales**.



Falta de **representatividad de la ciudadanía** en las iniciativas de innovación pública.



Participación **poco cualificada** de la ciudadanía.



Poca capacidad de incidencia de la ciudadanía en todas las **fases de la cadena de valor** en iniciativas de innovación pública: diagnósticos, formulación, ejecución, reflexión, replicabilidad.

Recomendaciones del estudio

1

Incorporar la innovación pública a la dimensión de estructura.

2

Potenciar escenarios de experimentación para el fortalecimiento del desarrollo de la cadena de valor.

3

Fortalecer los procesos de gestión del conocimiento.

4

Fortalecer los mecanismos de participación.

Los datos fueron tomados de el **Estudio De Barreras a la Innovación Pública en la Región Central (2020)** elaborado por el Laboratorio de Innovación, Creatividad y Nuevas Tecnologías de la Universidad Nacional de Colombia.