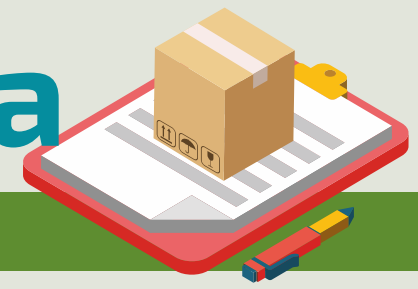


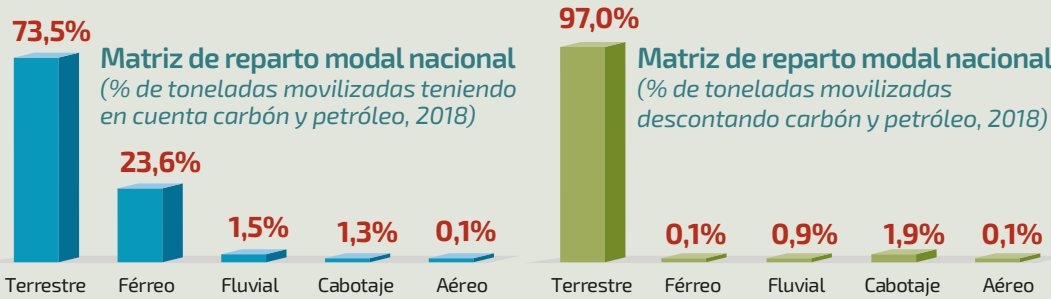
Política Nacional Logística



ANTECEDENTES Y JUSTIFICACIÓN



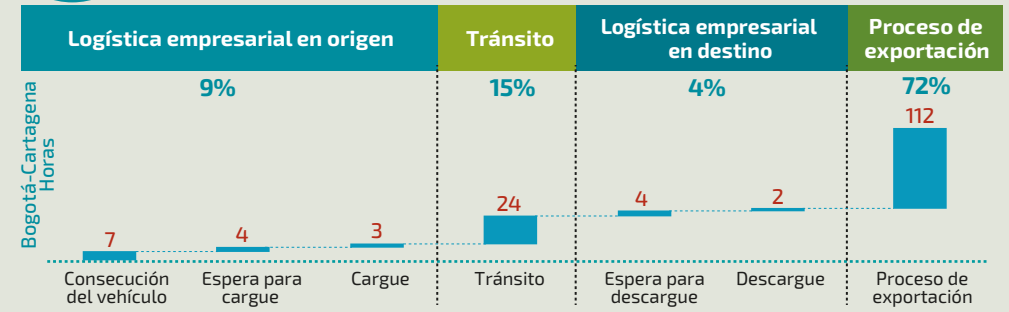
Colombia concentra el movimiento de carga por el modo carretero y presenta costos de transporte elevados por el limitado aprovechamiento del transporte férreo, fluvial y de cabotaje



Fuente: Transporte en Cifras Mintransporte 2018; ANIF 2014



Tiempos elevados en las operaciones de comercio exterior
4,6 días tarda Colombia en el proceso de exportación, niveles superiores comparados con Chile (2,5 días) y Perú (2 días)



Fuente: Encuesta Nacional Logística, 2018; Encuesta Nacional Logística, 2015; ANI 2018; Doing Business 2018

En Colombia, tan solo el 1,5 % de la carga se transporta de forma intermodal



Los ahorros ocasionados por las inversiones en infraestructura se ven limitados por el acceso a ciudades y terminales de comercio exterior



En Colombia se pierde cerca del **2 % del PIB** al año por efecto de la congestión en las ciudades (**\$16 billones** de 2016), valor cercano a la inversión de la Nación en la primera línea del metro de Bogotá

OBJETIVO: Promover la intermodalidad en el transporte y la facilitación del comercio para reducir los costos y tiempos logísticos y así impulsar la competitividad del país



EJES CENTRALES

1

PROMOVER LA INTERMODALIDAD



2

PROMOVER LA FACILITACIÓN DEL COMERCIO

3

EJES TRANSVERSALES



Fortalecer la institucionalidad

Promover el acceso a información y uso de TIC

Promover el capital humano cualificado

ESTRATEGIAS



ESTRATEGIA 1.1

Generar condiciones para el desarrollo de un sistema de transporte intermodal eficiente



ESTRATEGIA 1.2

Modernizar la prestación de los servicios de transporte de carga



ESTRATEGIA 2.1

Optimizar la oferta de infraestructura de los terminales de comercio exterior



ESTRATEGIA 2.2

Optimizar los trámites de importación y exportación



ESTRATEGIA 3.1

Fortalecimiento institucional en los sectores de transporte y comercio



ESTRATEGIA 3.2

Promover el acceso a la información y el uso de las TIC en logística



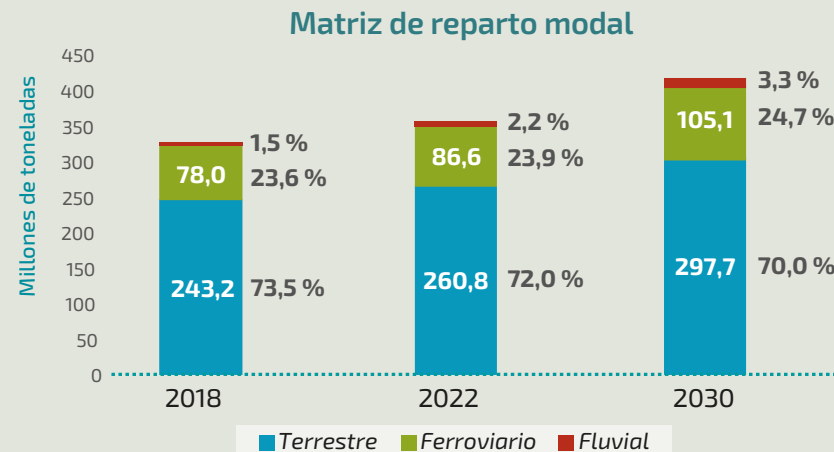
ESTRATEGIA 3.3

Promoción de capital humano cualificado orientado a la logística

Impactos de la Política

Meta para el reparto modal a 2030

Aumentar en más de 27 millones de toneladas la carga que moviliza el modo férreo y en más de 9 millones el modo fluvial



Fuente: DNP con información de transporte en cifras, 2018

Los modos de transporte férreo y fluvial permitirían reducir los **costos de transporte**

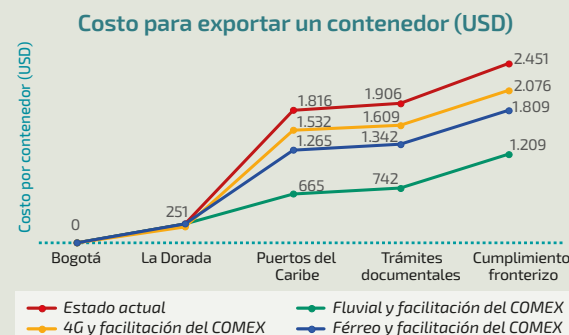


Las inversiones en vías nacionales representan ahorros en tiempo de hasta



Reducción en costos de exportación

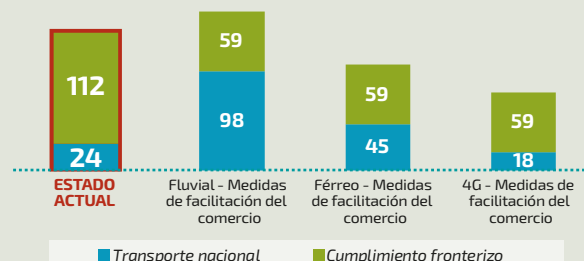
Aplicando las medidas de facilitación del comercio y contando con modos de transporte competitivos, se estiman reducciones en costos y tiempos de exportación en corredores estratégicos - análisis realizado para el corredor Bogotá-puertos del Caribe



Escenario	Variación
Fluvial - Medidas de facilitación del comercio	-50,7%
Férreo - Medidas de facilitación del comercio	-26,2%
4G - Medidas de facilitación del comercio	-15,3%

Fuente: Doing Business 2018, OMC 2017, SICETAC

Tiempo para exportar un contenedor (horas) Comparación modos de transporte



Escenario	Variación
Fluvial - Medidas de facilitación del comercio	15,4%
Férreo - Medidas de facilitación del comercio	-23,5%
4G - Medidas de facilitación del comercio	-43,4%

Fuente: Ministerio de Transporte 2017, Documento CONPES 3820