



DNP Departamento
Nacional
de Planeación

Departamento Nacional de Planeación

www.dnp.gov.co

DIÁLOGO REGIONAL PARA LA CONSTRUCCIÓN DEL PLAN NACIONAL DE DESARROLLO 2014-2018

Bogotá, enero 29 de 2015

LLANOS– GUAVIARE



DNP Departamento
Nacional
de Planeación



AGENDA

01 |

Enfoque metodológico y
planteamiento estratégico
PND 2014-2018

02 |

Llanos
en el PND2014-2018

03 |

Situación actual y
perspectivas para
Guaviare

04 |

Proyectos estratégicos



DNP Departamento
Nacional
de Planeación





01 |

Planteamiento estratégico PND 2014 -2018



01 | Secuencia de preparación del PND 2014-2018

COMPONENTES

Bases



PASOS PARA LA ELABORACIÓN

Planteamiento de diagnóstico y propuestas

Proceso de construcción con regiones por primera vez

Plan plurianual de inversiones



Consulta previa con grupos étnicos

Las bases son entregadas al CNP y consultadas con la sociedad civil

Articulado



Se consolida un documento para socializar

Se elaboran el plan plurianual de inversiones y el articulado para presentar al Congreso



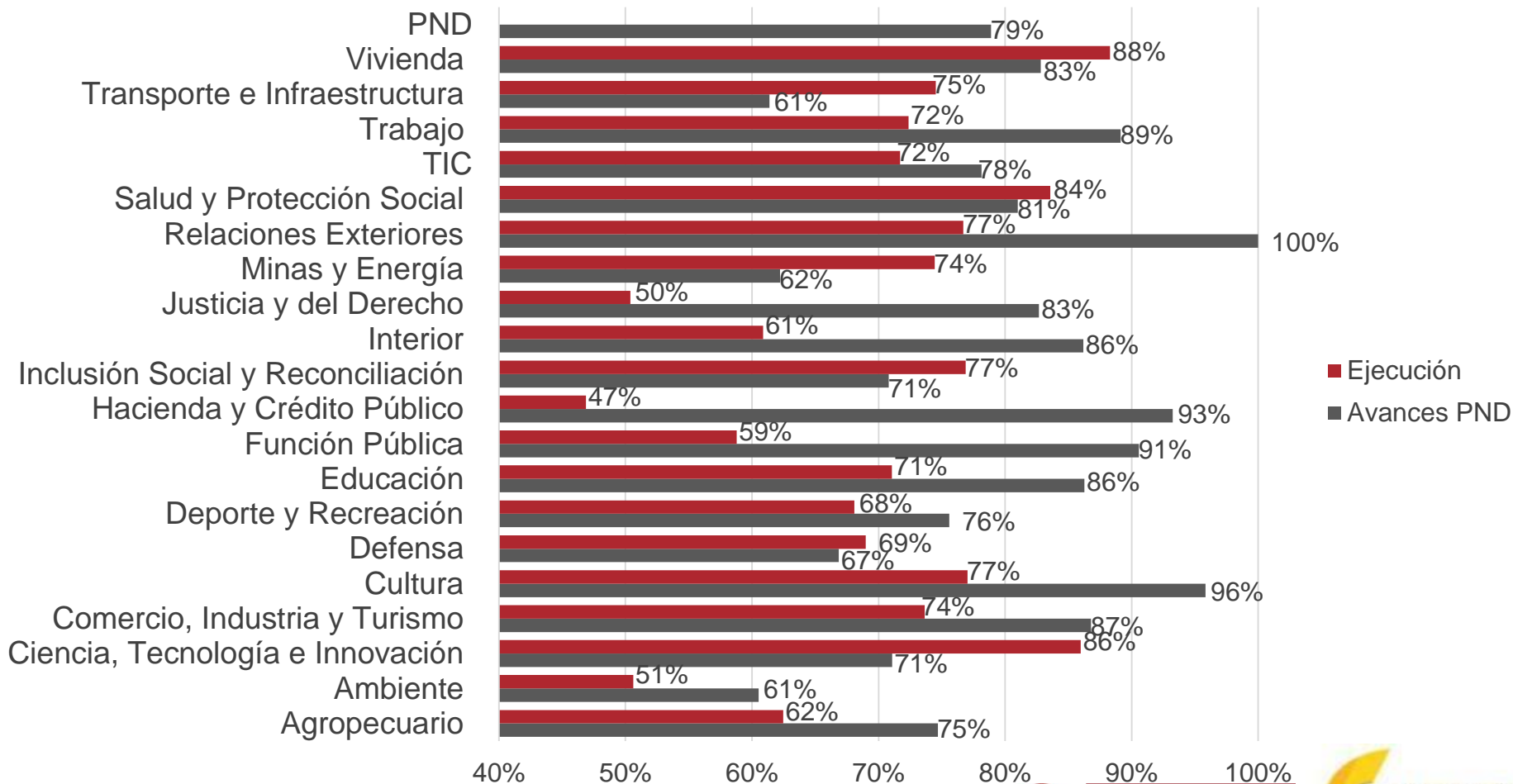
DNP Departamento
Nacional
de Planeación



01 | Secuencia de preparación del PND 2014-2018

No necesariamente existe correspondencia entre ejecución presupuestal y resultados

Ejecución presupuestal y logro de metas del PND a agosto de 2014



DNP Departamento Nacional de Planeación



01 | Secuencia de preparación del PND 2014-2018

Articulación con presupuesto y seguimiento al logro de objetivos y metas

Orientación hacia resultados

Estructurado regionalmente

Diagnósticos
sobre convergencia
regional (cierre
brechas)



Propuestas,
objetivos y metas
territoriales



Presupuesto
orientado hacia
resultados

Articulación de fuentes a través de los Contratos Plan



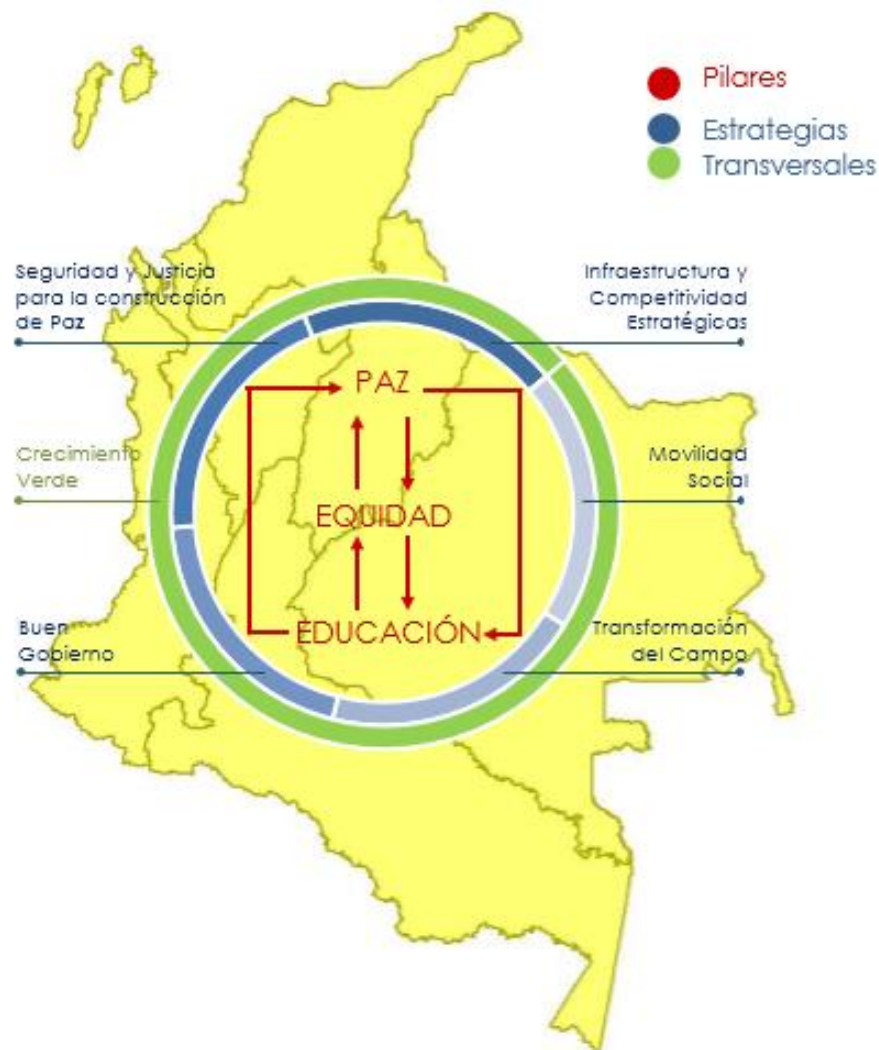
DNP Departamento
Nacional
de Planeación



01 | Secuencia de preparación del PND 2014-2018



Estructura PND 2014-2018



DNP Departamento
Nacional
de Planeación



01 | Planteamiento estratégico PND 2014-2018

Pilares del PND

Colombia en paz

METAS TRAZADORAS

	Línea base	Meta 2018
1 Municipios con alta incidencia de violencia	25,0%	16,0%
2 Tasa de homicidios	32,7/100 mil hab.	23/100 mil hab.
3 Inversión % PIB	28,8%	30,5%
4 Pobreza rural	42,8%	36,0%
5 Indicador de convergencia intrarregional en zonas de conflicto (Brechas)	38,6%	28,8%

01 | Planteamiento estratégico PND 2014-2018

Pilares del PND

Colombia equitativa y sin pobreza

METAS TRAZADORAS

	Línea base	Meta 2018
1 Pobreza monetaria	30,6%	24,5%
2 Desigualdad (Índice de Gini)	0,54	0,52
3 Tasa de formalidad por cotización a seguridad social en pensiones (13 AM)	45,5%	50,0%
4 Tasa de desempleo	9,6%	7,6%
5 Número de niños con atención integral, en el marco de la estrategia De Cero a Siempre	976 mil	2.400 mil



Colombia
equitativa y sin
pobreza



DNP Departamento
Nacional
de Planeación



01 | Planteamiento estratégico PND 2014-2018

Pilares del PND

Colombia la más educada

METAS TRAZADORAS

	Línea base	Meta 2018
1 Porcentaje de colegios oficiales en niveles alto, superior y muy superior en las pruebas SABER 11	32,0%	45,0%
2 Tasa de cobertura neta de educación media	41,3%	50,0%
3 Porcentaje de cupos de educación técnica y tecnológica con acreditación de alta calidad	5,2%	10,0%
4 Tasa de cobertura de alta calidad en educación superior	14,2%	20%
5 Porcentaje de instrumentos desarrollados para el ingreso de Colombia a la OCDE	20%	70%

01 | Planteamiento estratégico PND 2014-2018

Identificación de ejes articuladores para el desarrollo territorial



DNP Departamento
Nacional
de Planeación



01 | Planteamiento estratégico PND 2014-2018

Logros económicos y sociales

La economía colombiana alcanzó grandes logros en los últimos cuatro años

VARIABLE	2010	2014 (pr)	Variación
Crecimiento económico* (Var %)	4,0	5,4	35%
PIB per cápita (USD)	6.300	8.300	32%
Tasa de inversión* (% del PIB)	24,5	30,2	23%
Tasa de desempleo (%)	11,8	8,5	-28%
Inflación** (%)	3,2	1,9	-41%
Exportaciones (USD Millones)	36.812	59.000	60%
IED (USD Millones)	6.746	17.000	152%
Recaudo tributario (\$ Billones)	65,2	112,9	73%
Déficit fiscal GNC (% del PIB)	3,9	2,3	-41%
Déficit fiscal SPC (% del PIB)	3,3	1,6	-52%
Tasa de pobreza*** (%)	39,0	29,3	-25%
Tasa de pobreza extrema*** (%)	12,3	8,4	-32%

Fuente: Cálculos DNP con base en DANE, Ministerio de Hacienda.

*Dato 2014 a Primer Semestre. **Dato correspondiente a 2013. ***Dato con corte a junio.



DNP Departamento
Nacional
de Planeación



01 | Planteamiento estratégico PND 2014-2018

Resultados PND 2010-2014

El PND 2010-2014 permitió alcanzar importantes logros sociales

Cifras en miles de personas

VARIABLE	2010	2014
Más Familias en Acción	2.486	2.707
Adulto mayor	896	1.300
Menores beneficiados con transferencias condicionadas	4.200	4.800
Familias acompañadas por la red UNIDOS	1.370	1.464
Víctimas indemnizadas	22	377
Niños y niñas atendidos en programas de atención integral	566	1.041
Número de personas nuevas beneficiadas con servicio de acueducto	326	1.129

Fuente: DNP.



DNP Departamento
Nacional
de Planeación

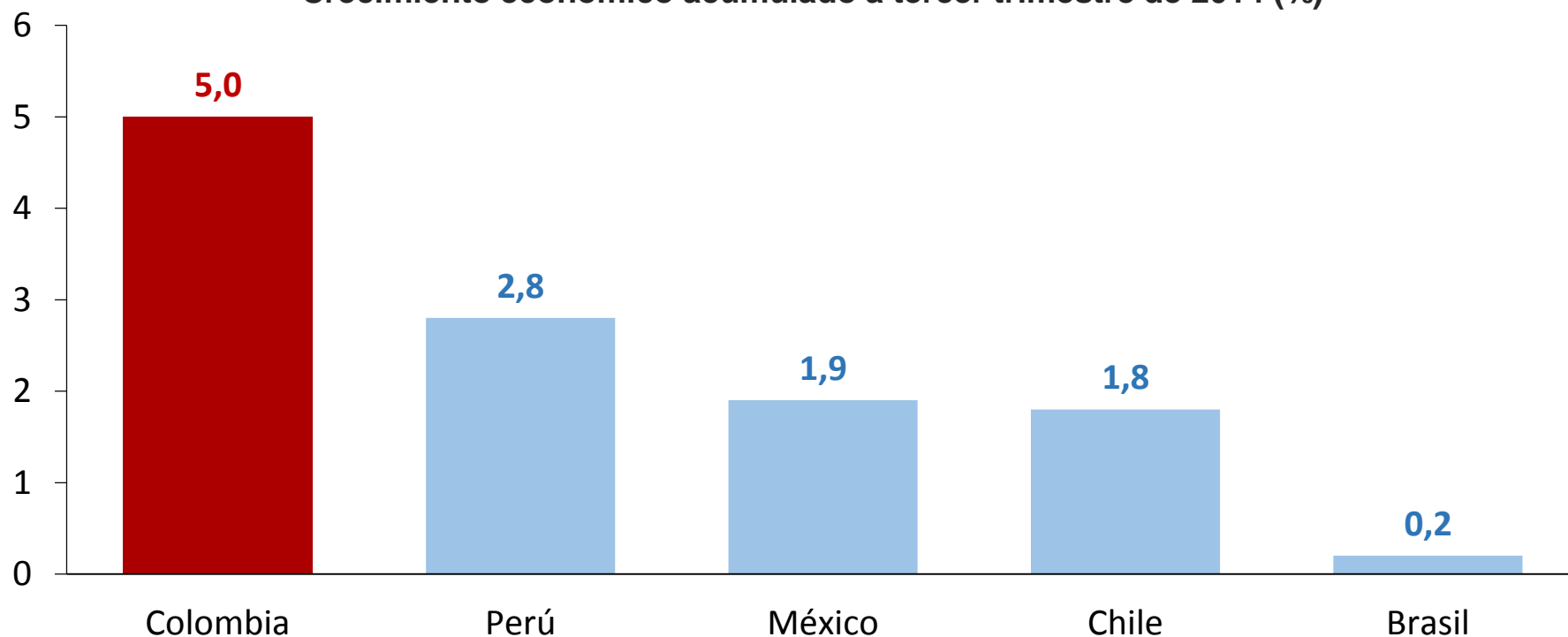


01 | Planteamiento estratégico PND 2014-2018

Logros económicos y sociales

Los avances en crecimiento permitieron que Colombia tenga el liderazgo en la región

Crecimiento económico acumulado a tercer trimestre de 2014 (%)



Fuente: Institutos de Estadística.



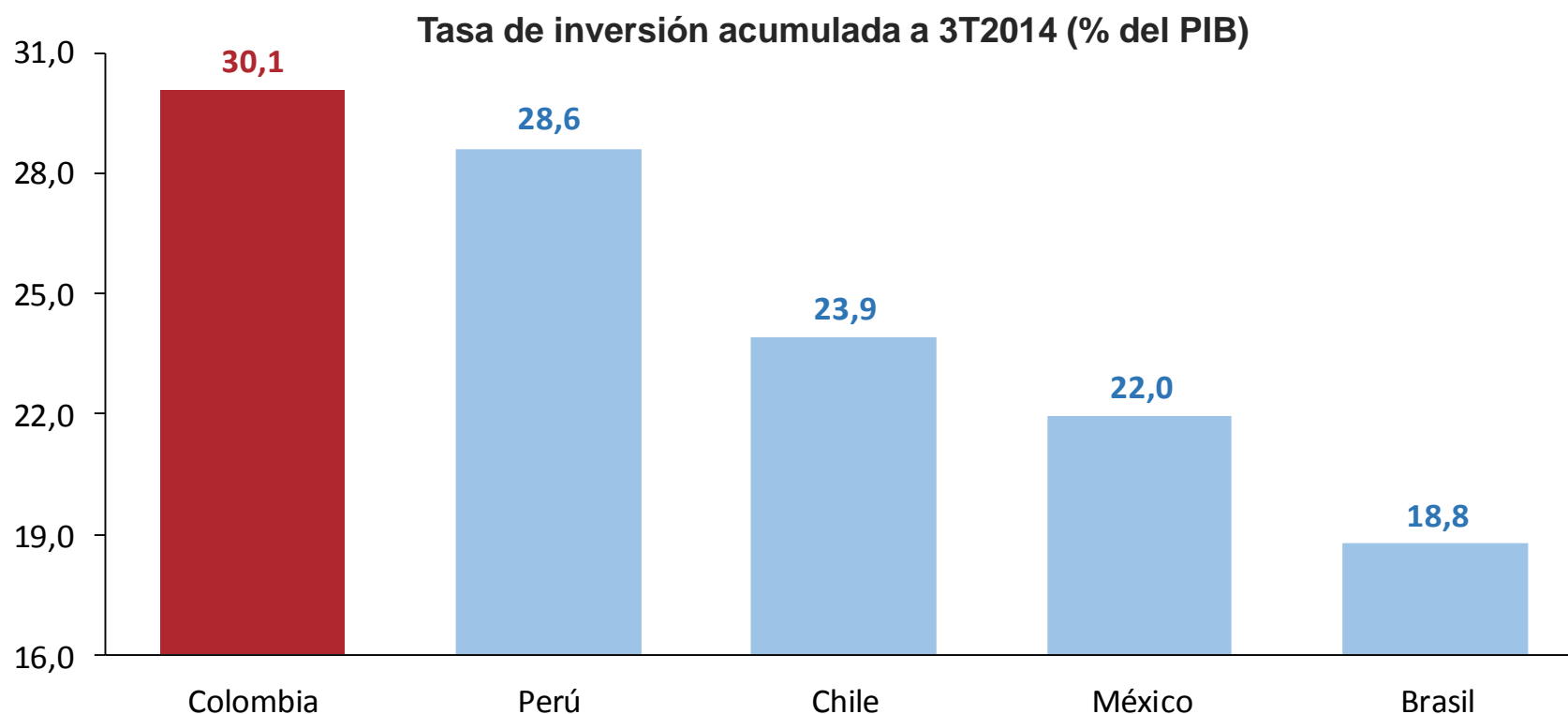
DNP Departamento
Nacional
de Planeación



01 | Planteamiento estratégico PND 2014-2018

Logros económicos y sociales

Con la tasa de inversión más alta de la región



Fuente: Institutos de Estadística.



DNP Departamento
Nacional
de Planeación

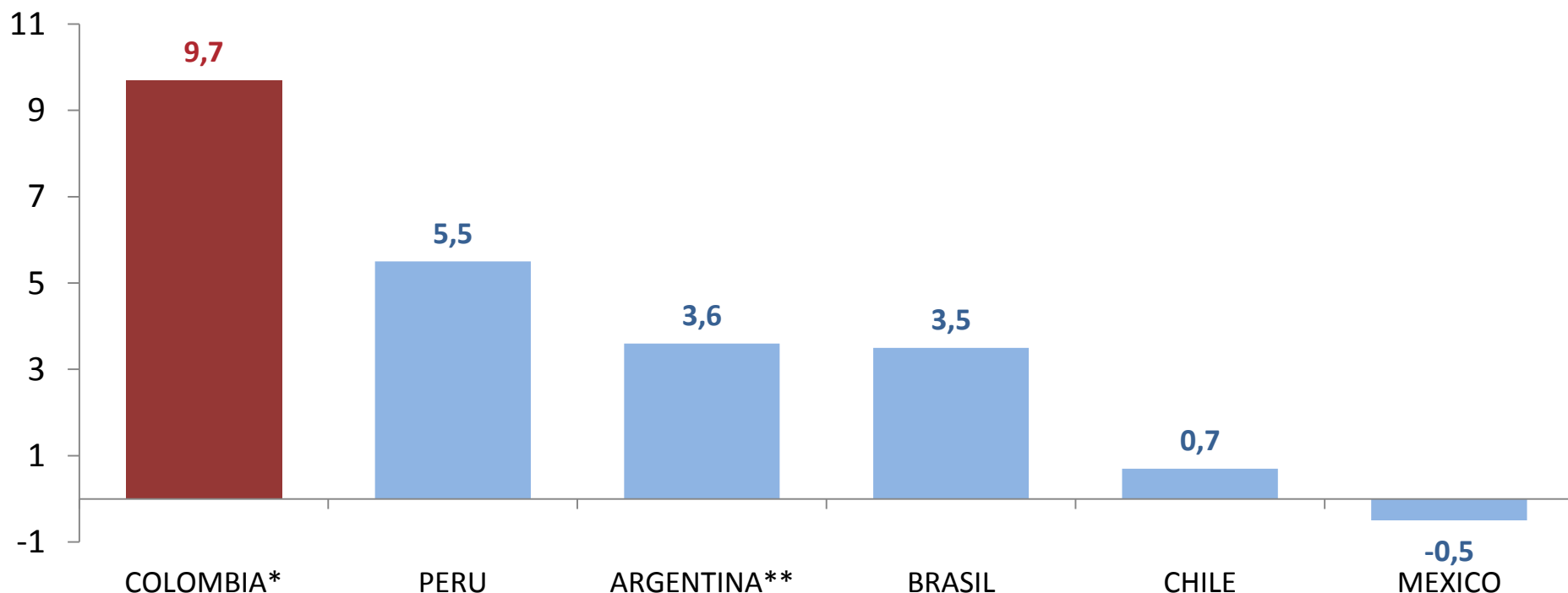


01 | Planteamiento estratégico PND 2014-2018

Logros económicos y sociales

Con los mayores avances en reducción de la pobreza

Seis principales economías de la región: Reducción de la pobreza entre 2010 y 2012
(Variación en puntos porcentuales)



Fuente: Institutos de estadística. Institutos de Estadística. *Cifra calculada entre junio de 2010 y Junio 2014. **Cifra a 2013.



DNP Departamento
Nacional
de Planeación

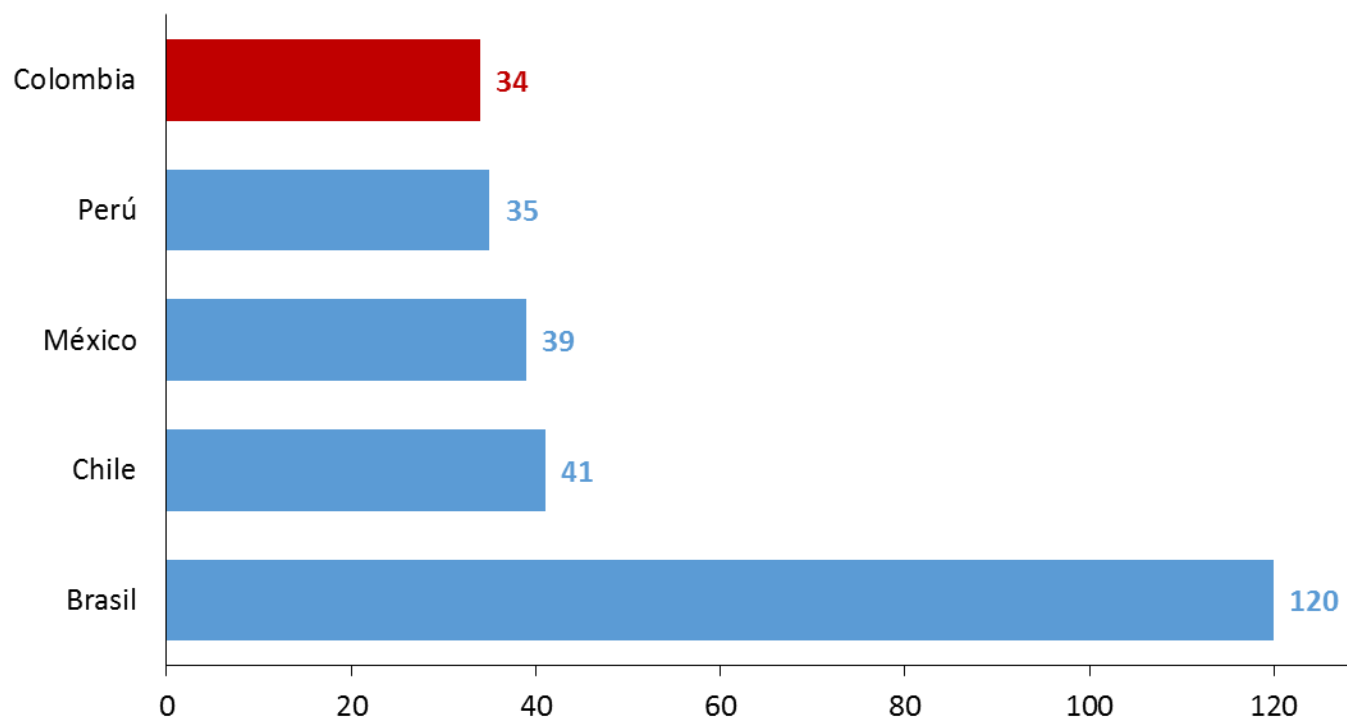


01 | Planteamiento estratégico PND 2014-2018

Logros económicos y sociales

Colombia es el mejor país de la región para realizar negocios

Ranking Doing Business 2015 (Banco Mundial)



Fuente: Doing Business -Banco Mundial.



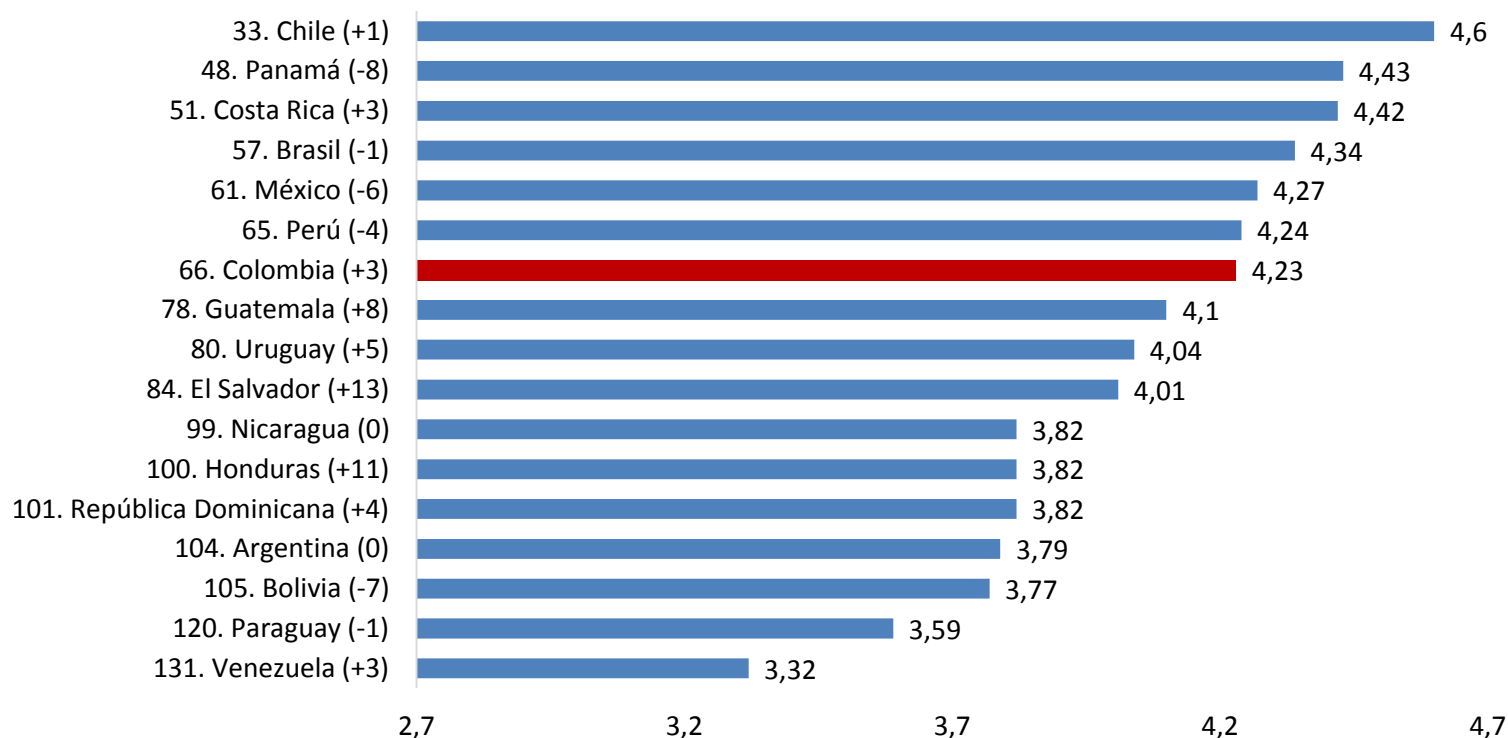
DNP Departamento
Nacional
de Planeación



01 | Planteamiento estratégico PND 2014-2018

Logros económicos y sociales

Índice Global de Competitividad (Foro Económico Mundial 2014)
(Posición del país y variación puesto 2013-2014)



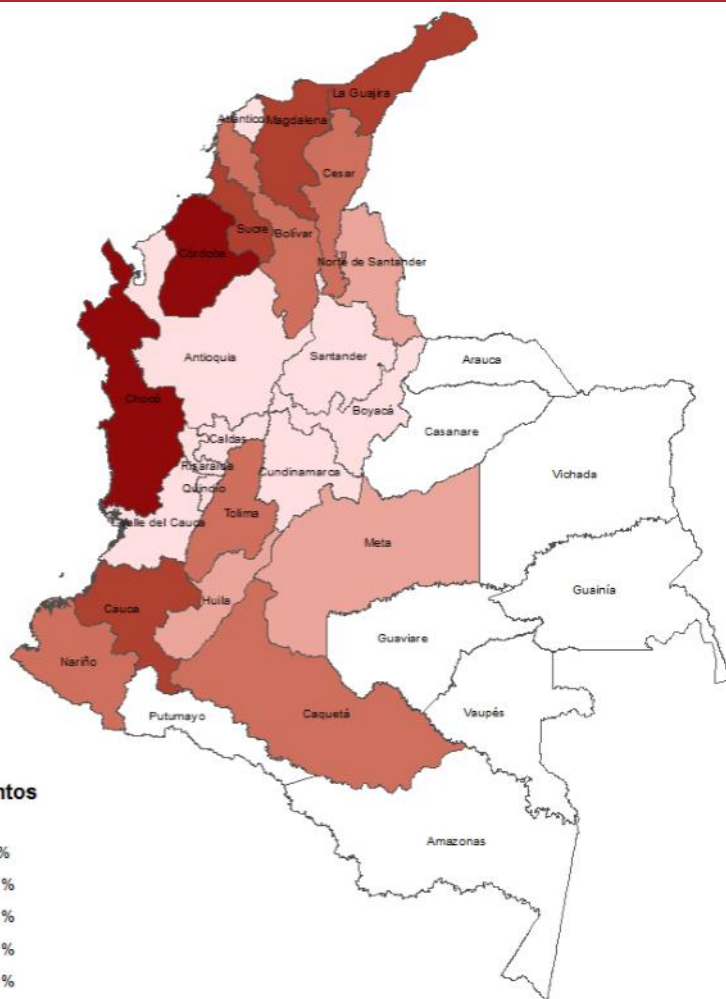
A pesar de contar con un ambiente de negocios favorable, Colombia aún cuenta con bajas condiciones de competitividad empresarial



DNP Departamento
Nacional
de Planeación



Pobreza Multidimensional (IPM)



Según cálculos a partir de la GEIH 2013 la incidencia de pobreza a nivel nacional es de casi **30%**

Chocó y Córdoba son los departamentos con mayor incidencia de pobreza.

La región del **Caribe** presenta los mayores índices de pobreza, con índices por encima del **37%** (a excepción de Atlántico).

Las regiones del **Eje cafetero y Antioquia y Centro Oriente** presentan una incidencia de pobreza por debajo del índice nacional.

Fuente: : Cálculos SPSCV a partir de GEIH 2013. *No incluye Arauca, Casanare, Vichada, Guaviare, Guainía, Vaupés, Putumayo , Amazonas y San Andrés.

Fuente: DANE– GEIH Cálculos: DNP– DDS ** No incluye Arauca, Casanare, Vichada, Guaviare, Guainía, Vaupés, Putumayo , Amazonas y San Andrés.



DNP Departamento
Nacional
de Planeación



01 | Planteamiento estratégico PND 2014-2018

Atención Integral a Primera Infancia – Cero a Siempre

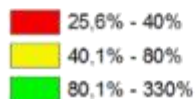


Se han atendido el **46%** de los niños menores de 5 años potenciales beneficiarios a nivel nacional* (SISBEN I)

*Esta medición es una aproximación a la cobertura de atención del programa de primera infancia, sin embargo, no contempla la población indígena ni la desplazada y otras poblaciones no sisbenizadas. Por lo anterior, existen departamentos con este indicador superior al 100%.

Atención en Primera Infancia

Incidencia



DNP Departamento
Nacional
de Planeación



01 | Planteamiento estratégico PND 2014-2018

Embarazo en Adolescentes



El 19,5% de adolescentes que han sido madres o están embarazadas.

Los departamentos de Amazonas, Putumayo, Guainía, Vichada, Casanare, Chocó, Cesar y la Guajira, reportan los niveles más altos a nivel nacional.

Fuente: ENDS (San Andrés sin Información)



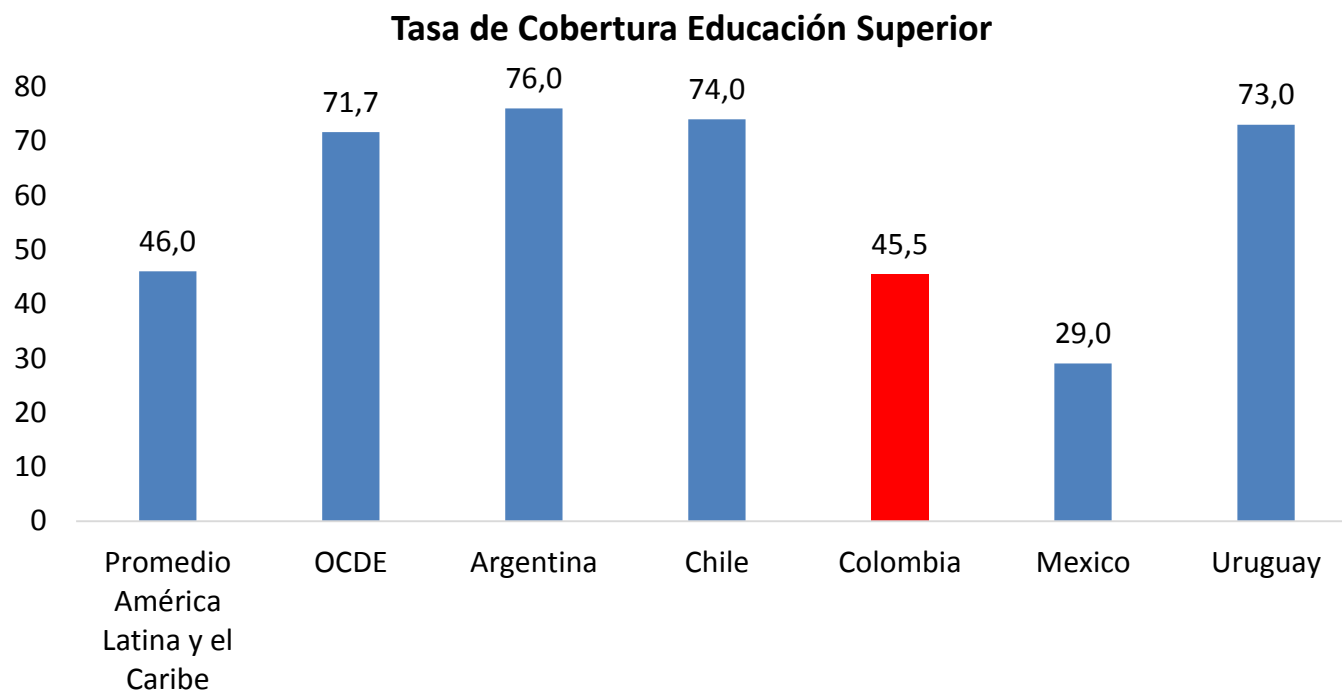
DNP Departamento
Nacional
de Planeación



01 | Planteamiento estratégico PND 2014-2018

El reto es cerrar las brechas sociales existentes

Tasa de Cobertura en Educación Superior en América Latina



Fuente: MEN-SNIES



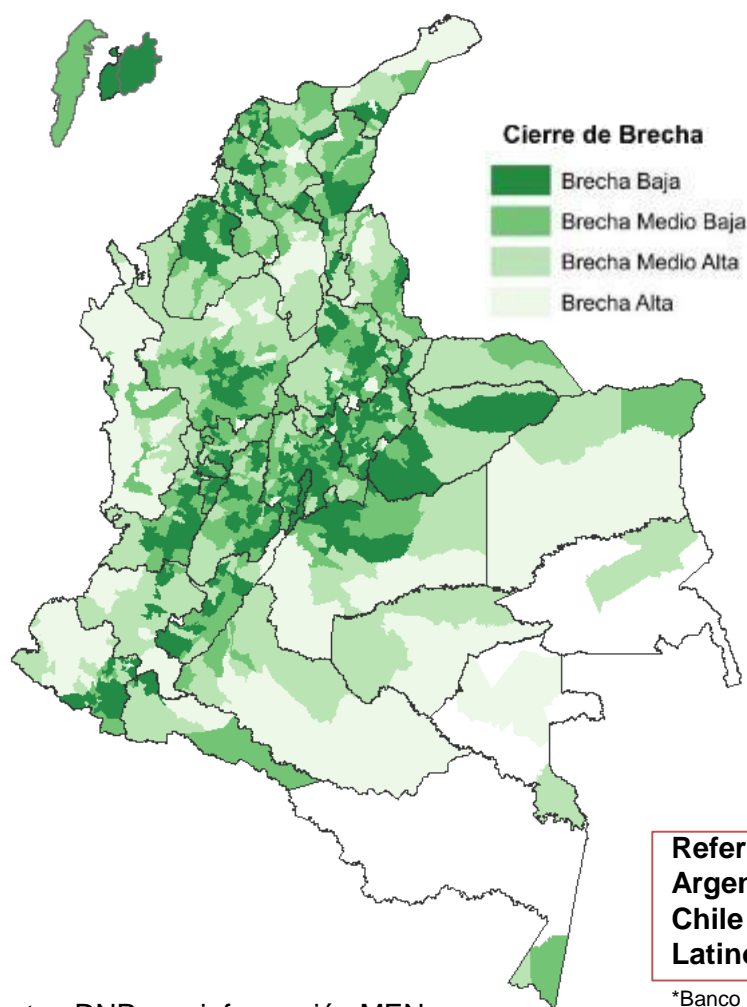
DNP Departamento
Nacional
de Planeación



01 | Planteamiento estratégico PND 2014-2018

El reto es cerrar las brechas sociales existentes

Educación: cobertura educación media



Referente Internacional*
Argentina 85,2%
Chile 84% (Alianza Pacífico)
Latinoamérica 72,9%

*Banco Mundial

Cobertura en Educación Media	
Brecha	Total Municipios
Baja	366
Media Baja	313
Media Alta	328
Alta	94
Total general	1.101

Cobertura en Educación Media		
Departamento	Arauca	28,1%
	Casanare	45,8%
	Guainía	16,3%
	Guaviare	20,3%
	Meta	43,7%
	Vaupés	10,9%
	Vichada	13,6%
REGION LLANOS		38,3%
NACIONAL		42,0%

Fuente : DNP con información MEN



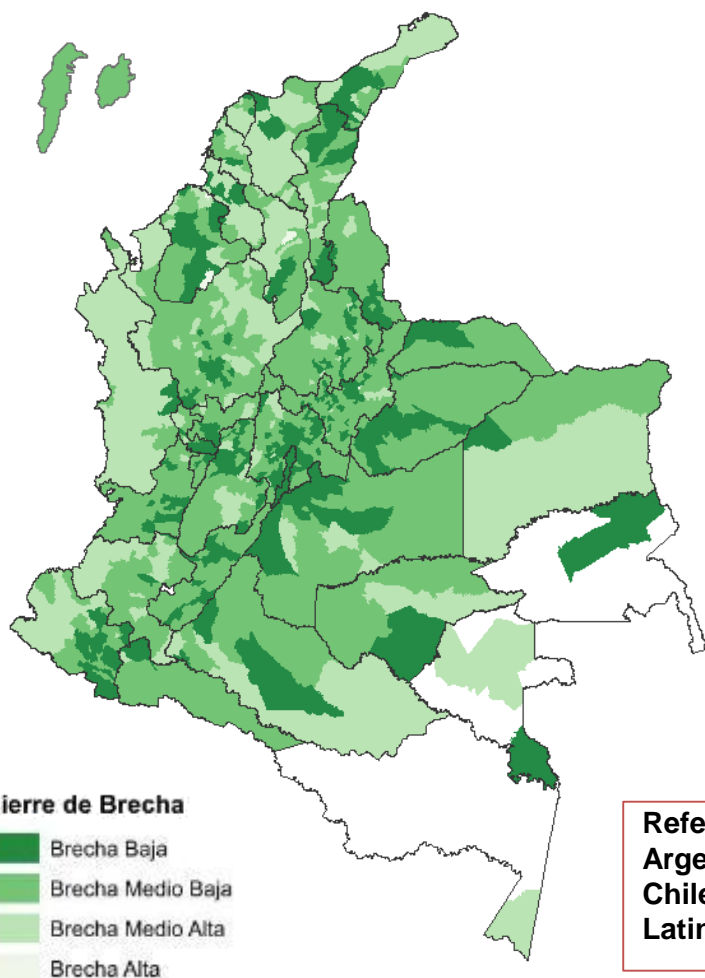
DNP Departamento
Nacional
de Planeación



01 | Planteamiento estratégico PND 2014-2018

El reto es cerrar las brechas sociales existentes

Educación: pruebas saber 11 matemáticas



Referente Internacional*
Argentina 85,2%
Chile 84% (Alianza Pacífico)
Latinoamérica 72,9%

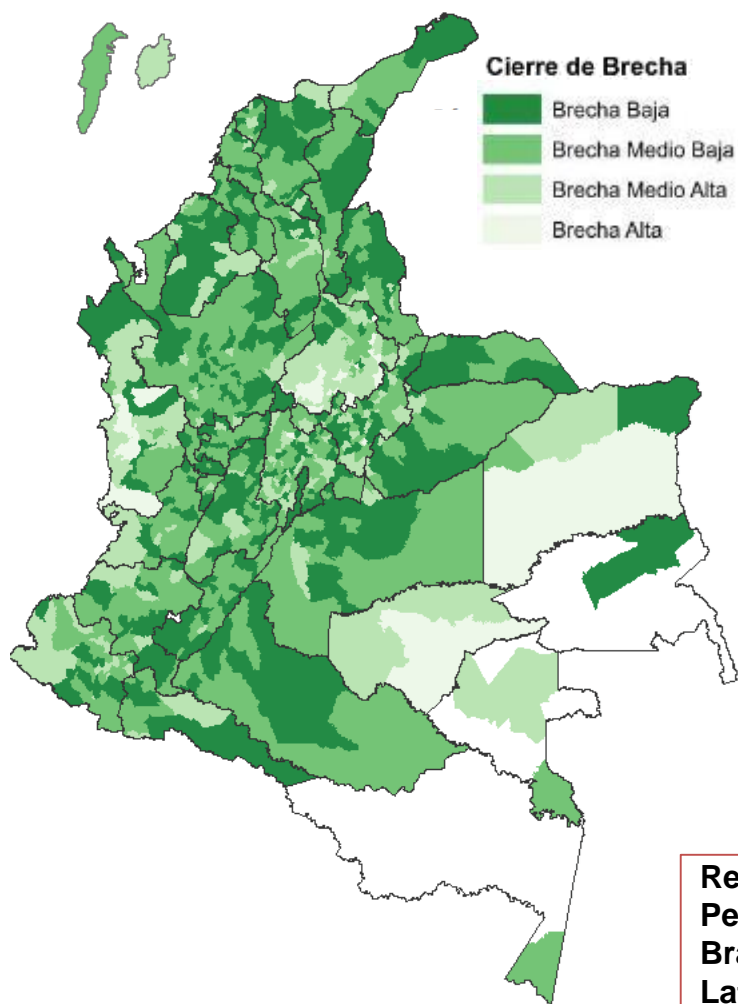
*Banco Mundial

Pruebas Saber 11	
Brecha	Total Municipios
Baja	275
Media Baja	586
Media Alta	235
Alta	5
Total general	1.101

Pruebas Saber 11 Matemáticas		
Departamento	Arauca	45,2
	Casanare	44,9
	Guainía	45,1
	Guaviare	43,9
	Meta	45,2
	Vaupés	40,7
	Vichada	41,2
REGION LLANOS		44,8
NACIONAL		45,5

01 | Planteamiento estratégico PND 2014-2018

El reto es cerrar las brechas sociales existentes



Salud: vacuna DPT

Cobertura Vacuna DPT 3aDosis	
Brecha	Total Municipios
Baja	370
Media Baja	497
Media Alta	207
Alta	27
Total general	1.101

Cobertura Vacuna DPT 3ra Dosis		
Departamento	Arauca	91,5%
	Casanare	96,3%
	Guainía	100,0%
	Guaviare	44,5%
	Meta	95,5%
	Vaupés	58,7%
	Vichada	54,6%
REGION LLANOS		89,7%
NACIONAL		92,3%

Referente Internacional*
Perú 96% (Alianza Pacífico)
Brasil 95%
Latinoamérica 88,8%

*Banco Mundial

Fuente : DNP con información MinSalud



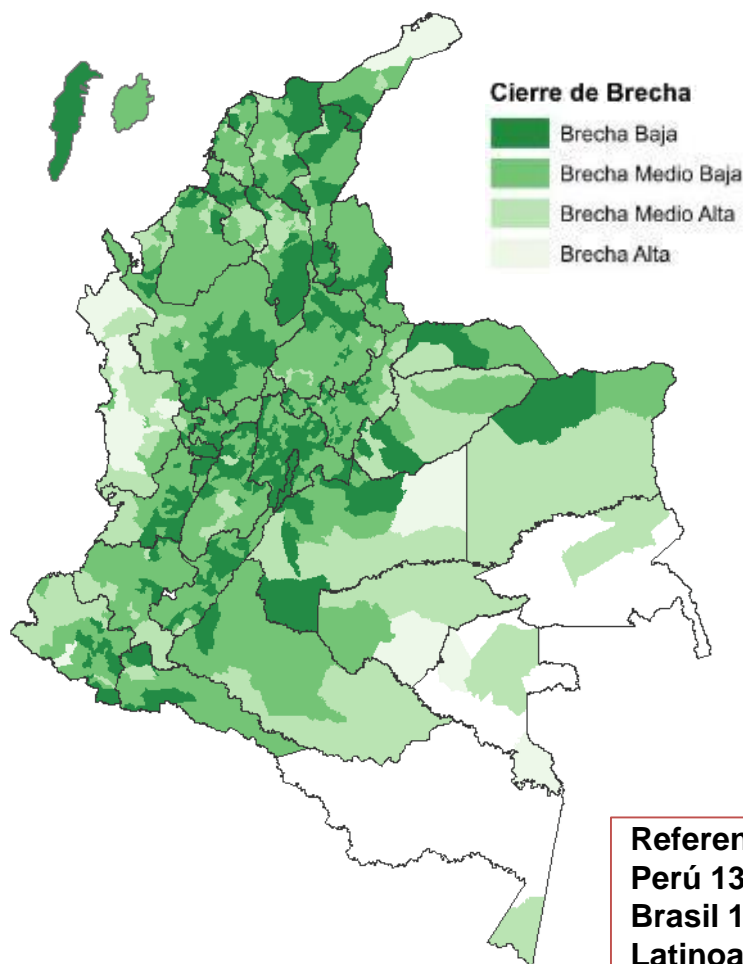
DNP Departamento
Nacional
de Planeación



01 | Planteamiento estratégico PND 2014-2018

El reto es cerrar las brechas sociales existentes

Salud: mortalidad infantil (por mil nacidos)



Referente Internacional*
Perú 13,6% (Alianza Pacífico)
Brasil 12,30%
Latinoamérica 15,3%

Fuente : DNP con información DANE

*Banco Mundial

Tasa Mortalidad Infantil	
Brecha	Total Municipios
Baja	367
Media Baja	600
Media Alta	115
Alta	19
Total general	1.101

Tasa Mortalidad Infantil		
Departamento	Arauca	25,7
	Casanare	25,3
	Guainía	33,2
	Guaviare	35,7
	Meta	25,2
	Vaupés	37,7
	Vichada	35,0
REGION LLANOS		26,7
NACIONAL		16,8

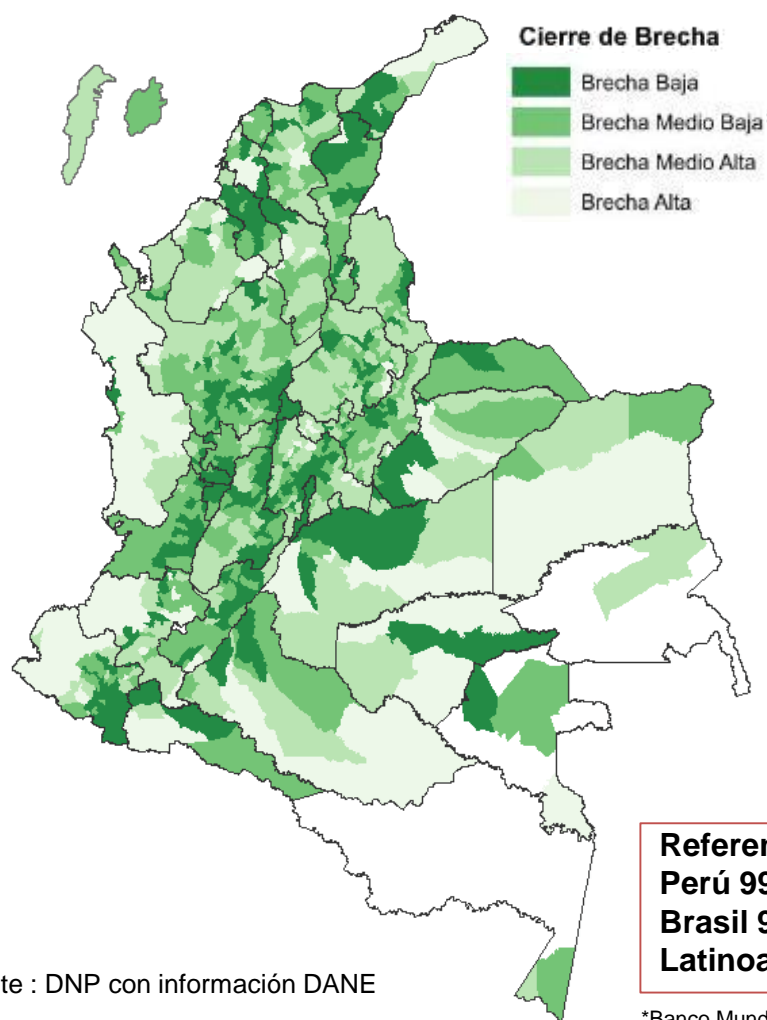


DNP Departamento
Nacional
de Planeación



01 | Planteamiento estratégico PND 2014-2018

El reto es cerrar las brechas sociales existentes



Referente Internacional*
Perú 99,9% (Alianza Pacífico)
Brasil 99,7%
Latinoamérica 97,1%

*Banco Mundial

Servicios: cobertura acueducto

Cobertura Acueducto	
Brecha	Total Municipios
Baja	320
Media Baja	363
Media Alta	319
Alta	99
Total general	1.101

Cobertura Acueducto		
Departamento	Arauca	84,3%
	Casanare	71,6%
	Guainía	32,7%
	Guaviare	43,8%
	Meta	75,8%
	Vaupés	75,4%
	Vichada	39,5%
REGION LLANOS		72,4%
NACIONAL		82,0%

Fuente : DNP con información DANE

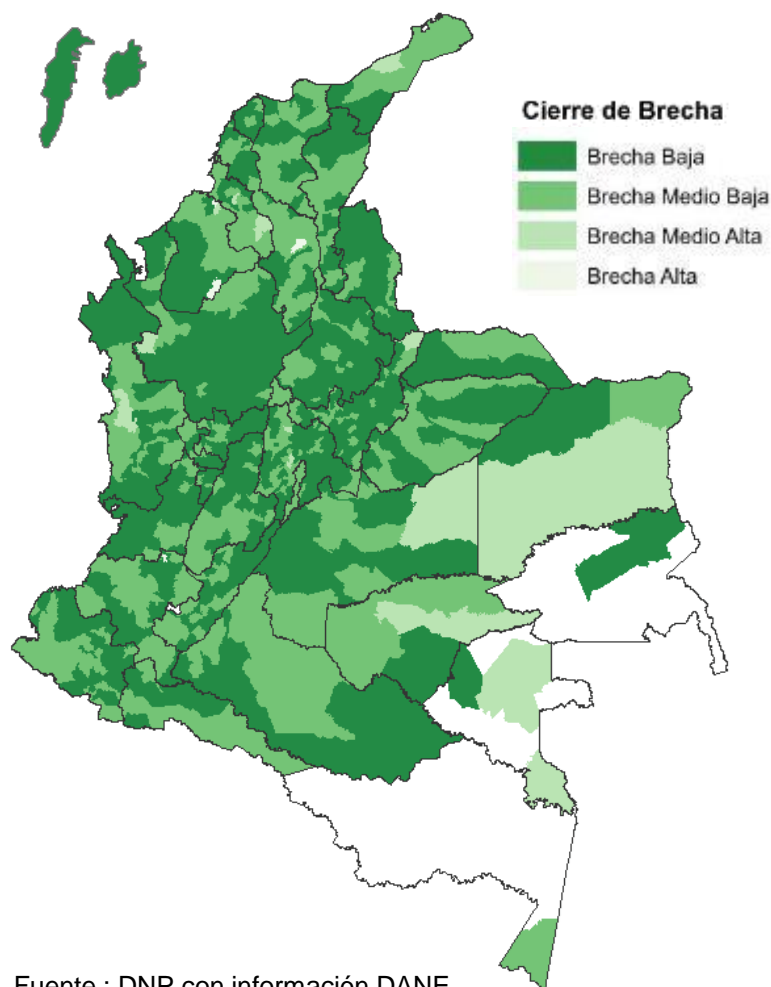


DNP Departamento
Nacional
de Planeación



01 | Planteamiento estratégico PND 2014-2018

El reto es cerrar las brechas sociales existentes



Fuente : DNP con información DANE

Vivienda: déficit cuantitativo

Déficit Vivienda Cuantitativo	
Brecha	Total Municipios
Baja	733
Media Baja	349
Media Alta	15
Alta	4
Total general	1.101

Déficit Vivienda Cuantitativo		
Departamento	Arauca	18,0%
	Casanare	15,5%
	Guainía	12,9%
	Guaviare	30,3%
	Meta	14,4%
	Vaupés	35,2%
	Vichada	24,2%
REGION LLANOS		16,9%
NACIONAL		12,7%

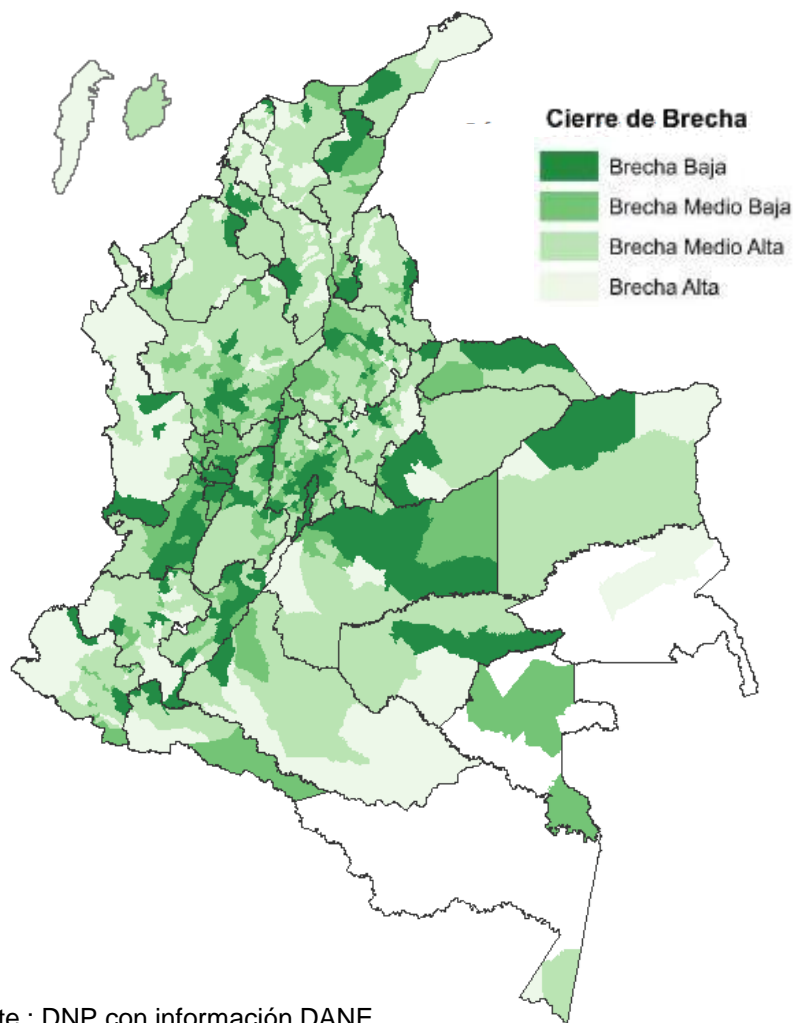


DNP Departamento
Nacional
de Planeación



01 | Planteamiento estratégico PND 2014-2018

El reto es cerrar las brechas sociales existentes



Vivienda: déficit cualitativo

Déficit Vivienda Cualitativo	
Brecha	Total Municipios
Baja	207
Media Baja	204
Media Alta	527
Alta	163
Total general	1.101

Déficit Vivienda Cualitativo	
Departamento	Arauca 32,7%
	Casanare 32,4%
	Guainía 72,4%
	Guaviare 53,1%
	Meta 24,7%
	Vaupés 38,6%
	Vichada 47,4%
REGION LLANOS 30,8%	
NACIONAL 25,8%	

Fuente : DNP con información DANE



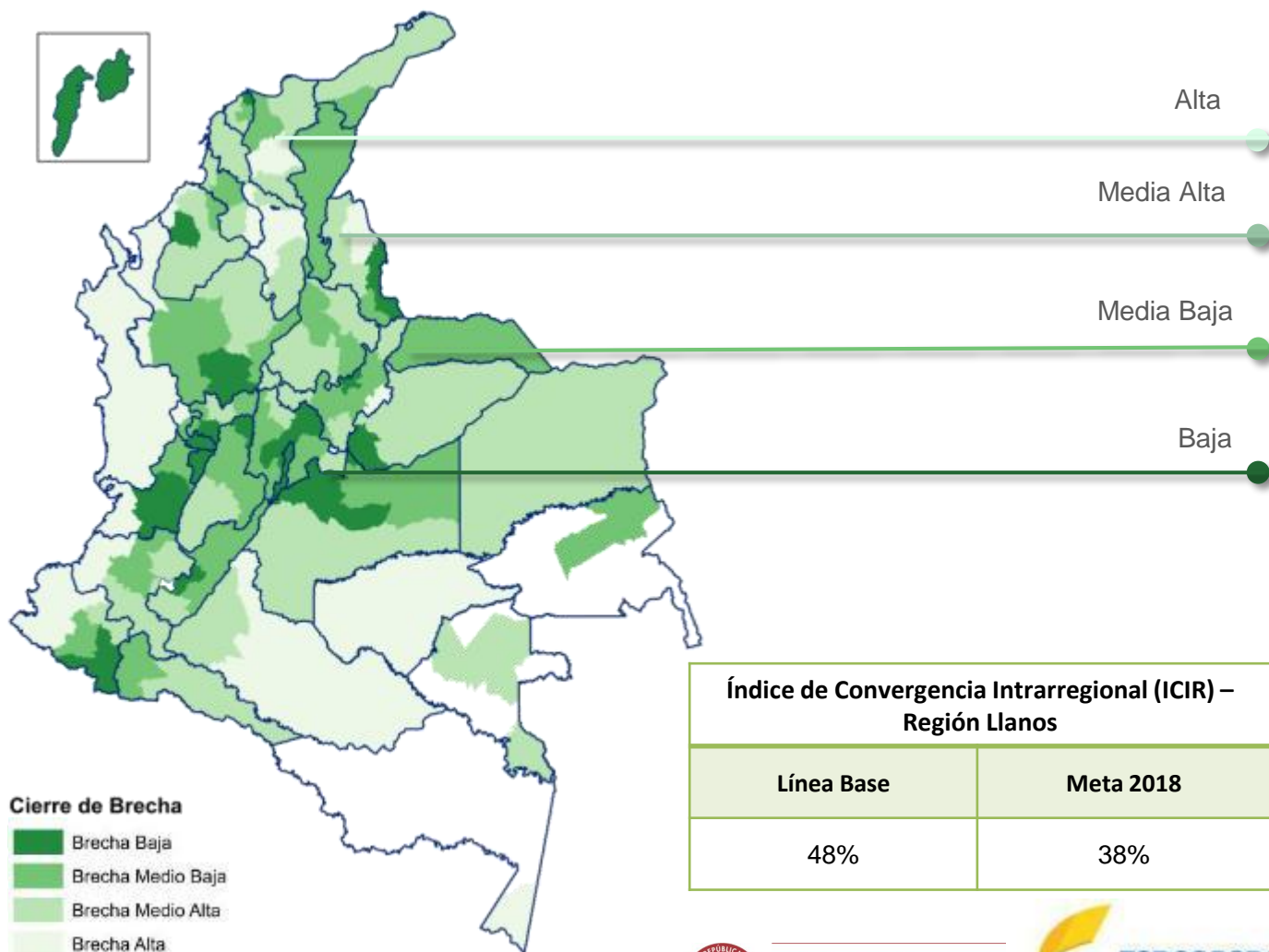
DNP Departamento
Nacional
de Planeación



01 | Planteamiento estratégico PND 2014-2018

El reto es cerrar las brechas sociales existentes

Territorios en los que deben hacerse **mayores esfuerzos** para disminuir las **desigualdades sociales**, de acuerdo al entorno de desarrollo.



DNP Departamento
Nacional
de Planeación



01 | Planteamiento estratégico PND 2014-2018

Red primaria Concesionada - Concesiones de Cuarta Generación

\$47 billones

40 proyectos

Más de 1.370 km

Dobles calzadas

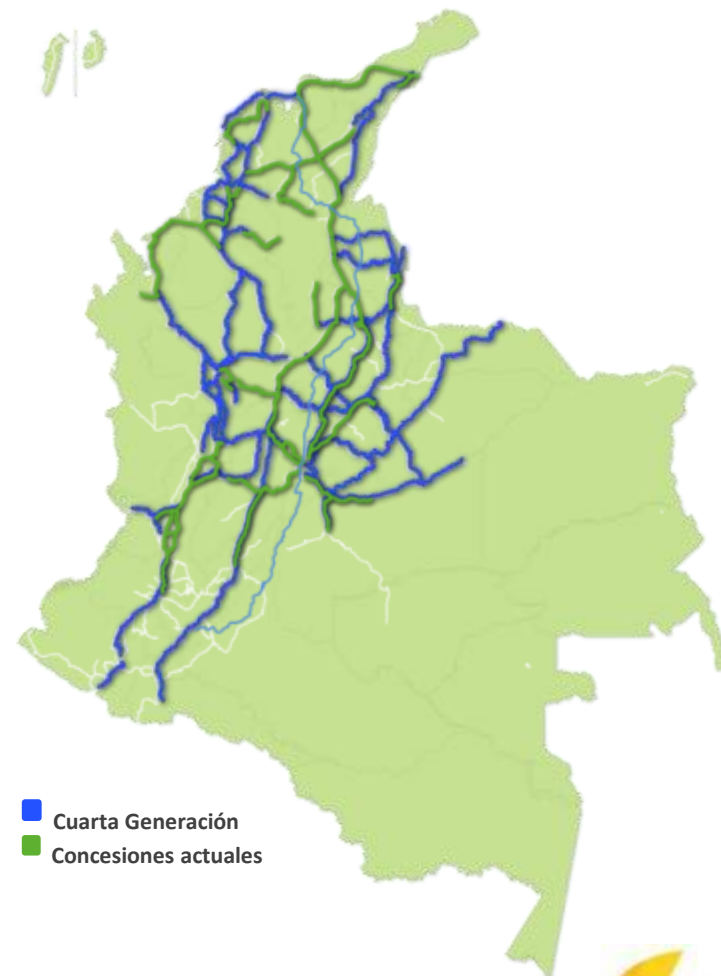
141 (125 km)

Número de túneles

1.300 (146 Km)

Número de viaductos

**30 proyectos en contratación
(Adjudicación 2014)**



■ Cuarta Generación
■ Concesiones actuales

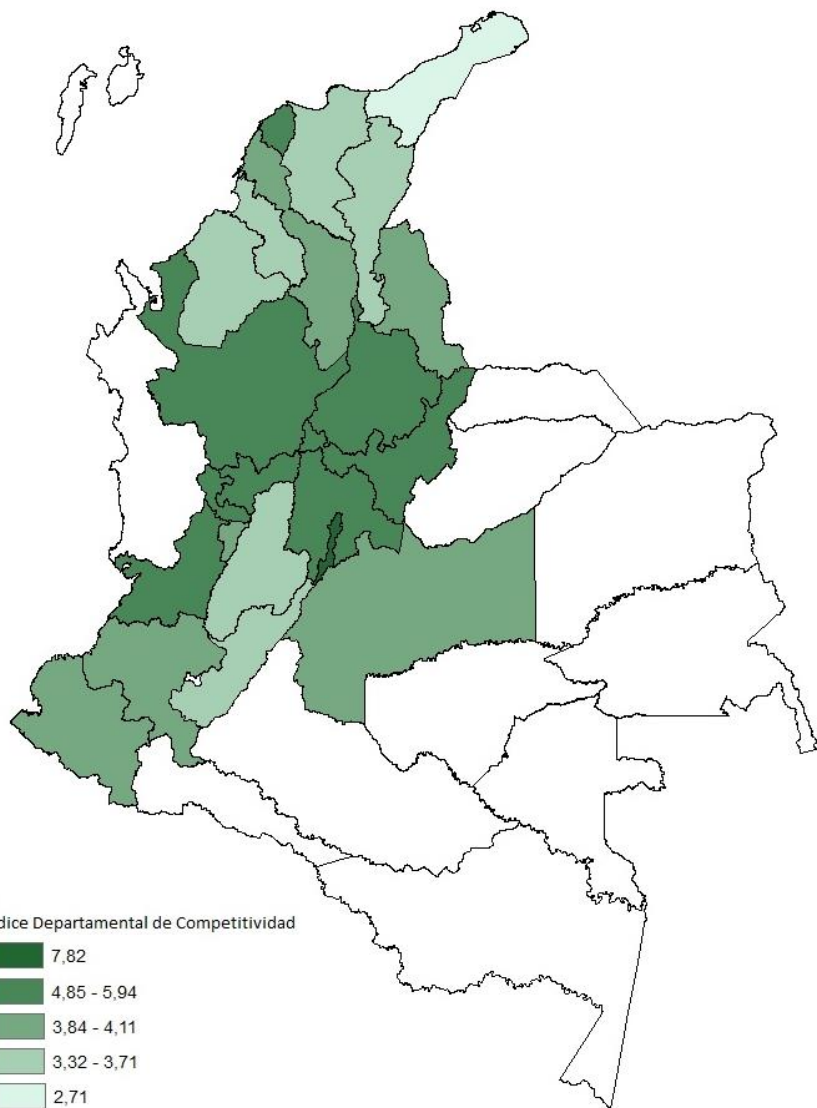


DNP Departamento
Nacional
de Planeación



01 | Planteamiento estratégico PND 2014-2018

Índice Departamental de Competitividad



El Índice Departamental de Competitividad del Consejo Privado de Competitividad para el año 2014 está estructurado en 3 factores:

- Condiciones básicas
- Eficiencia
- Sofisticación e innovación

La medición abarca 22 departamentos, tomando a Bogotá independiente de Cundinamarca.

En un puntaje de 0 a 10, Bogotá obtuvo la mayor calificación con 7,82 y la menor fue para La Guajira con 2,71, lo anterior muestra las amplias disparidades entre los departamentos de Colombia en sus condiciones para competir.

Fuente: Índice Departamental de Competitividad 2014, CPC

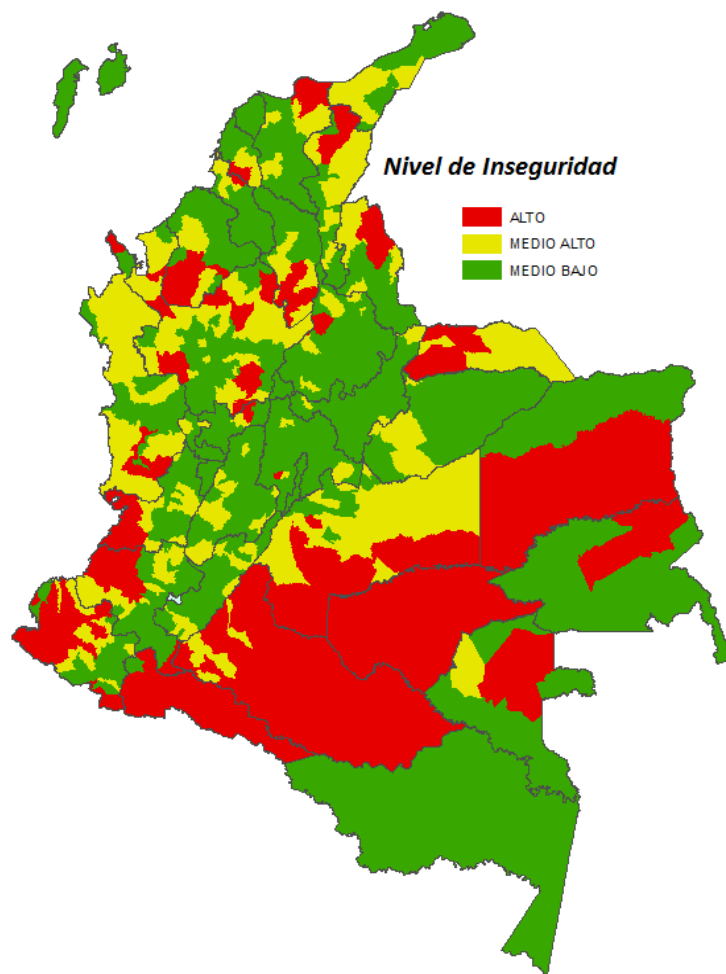


DNP Departamento
Nacional
de Planeación



01 | Planteamiento estratégico PND 2014-2018

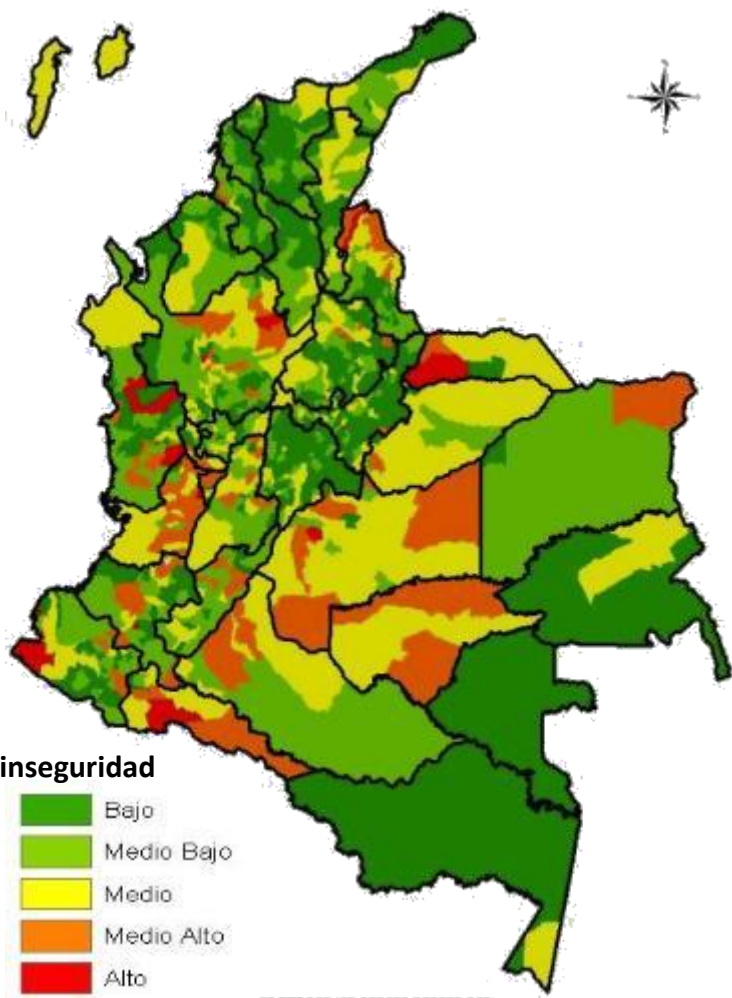
Tendencia Histórica del Conflicto



Entre 1990 y 2013, las **zonas más afectadas por el conflicto armado y otras dinámicas violentas** están ubicadas los departamentos de Caquetá, Putumayo, Guaviare, Vichada, Guainía y Pacífico nariñense, caucano y vallecaucano, que muestran un nivel de inseguridad Alto.

01 | Planteamiento estratégico PND 2014-2018

Debemos mejorar la seguridad para potenciar el desarrollo



Intensidad de la **violencia e inseguridad** están asociadas a presencia de cultivos ilícitos y grupos armados.

Especialmente en zonas periféricas (**Arauca, Vichada, Meta, Guaviare, Nariño, Putumayo y Norte de Santander**).

Referente internacional

Colombia (29,4) registra una tasa de homicidios 10 veces superior a Chile (2,9) en 2012

Fuente: CISALVA

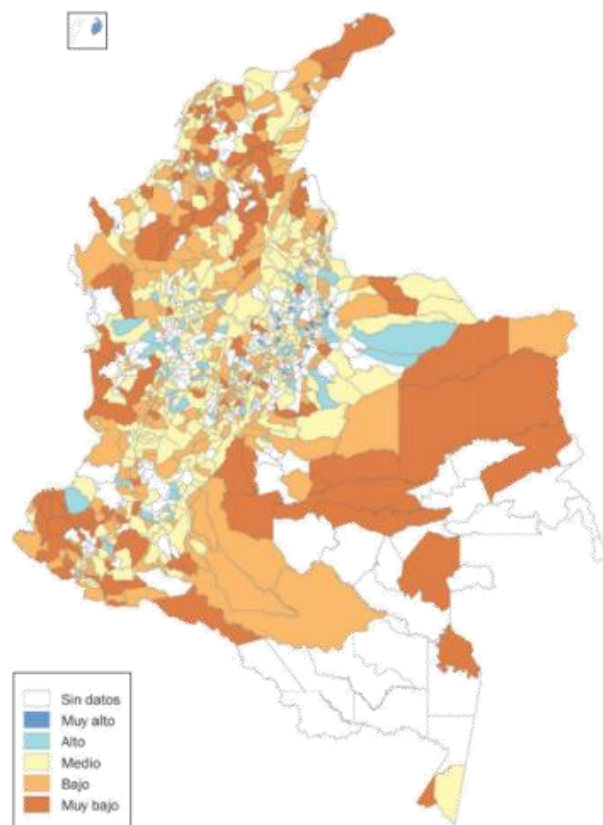


DNP Departamento
Nacional
de Planeación



01 | Planteamiento estratégico PND 2014-2018

Conflicto Armado y Justicia Local



Se observa una importante correspondencia entre las zonas con **mayores déficits de justicia** y aquellas de **mayor concentración de acciones armadas**, cultivos ilícitos o minería ilegal, especialmente en los municipios alejados de las grandes urbes del país.

De los 229 municipios con débil desempeño institucional general entre 2005 y 2011, el **73%** (167) tuvo presencia permanente de guerrillas entre 2000 y 2012 (Fuente: DeJusticia)

Fuente: DeJuSticia. El Derecho y el Estado

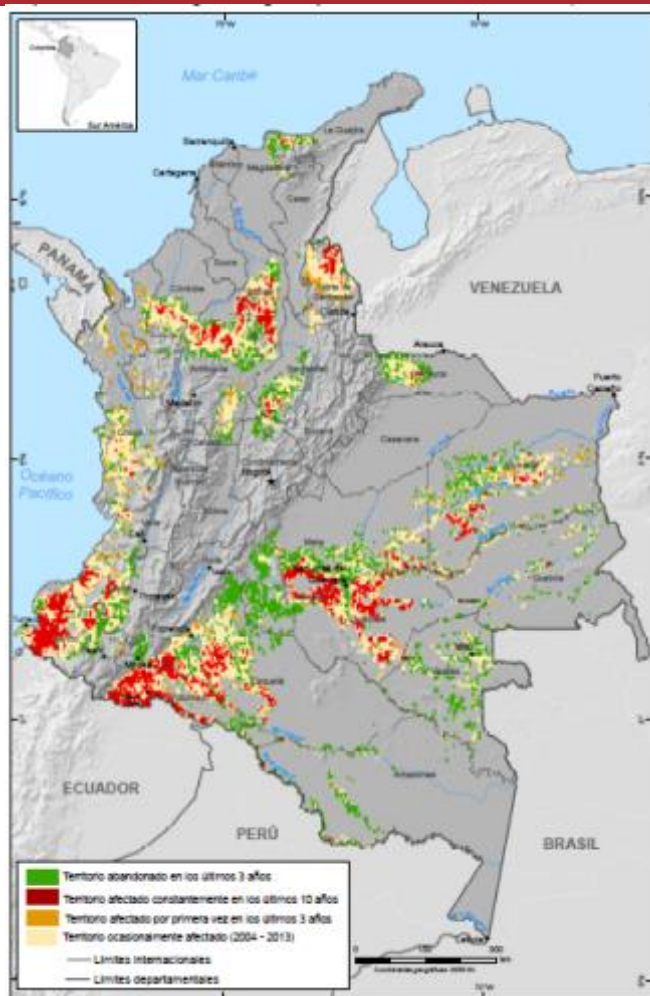


DNP Departamento
Nacional
de Planeación



01 | Planteamiento estratégico PND 2014-2018

Incrementar las actividades para la reducción sostenible de cultivos de coca



Número de personas con abuso o dependencia	2008	2013	Variación
Marihuana	254.418	439.630	73%
Cocaína	84.853	98.772	16%
Bazuco	25.471	38.807	47%
Cualquier sustancia ilícita	297.940	484.109	62%

Distribución regional según la permanencia de cultivos de coca 2004-2013

Fuente: Encuesta Nacional de Consumo. Observatorio de Drogas de Colombia

Fuente: SIMCI

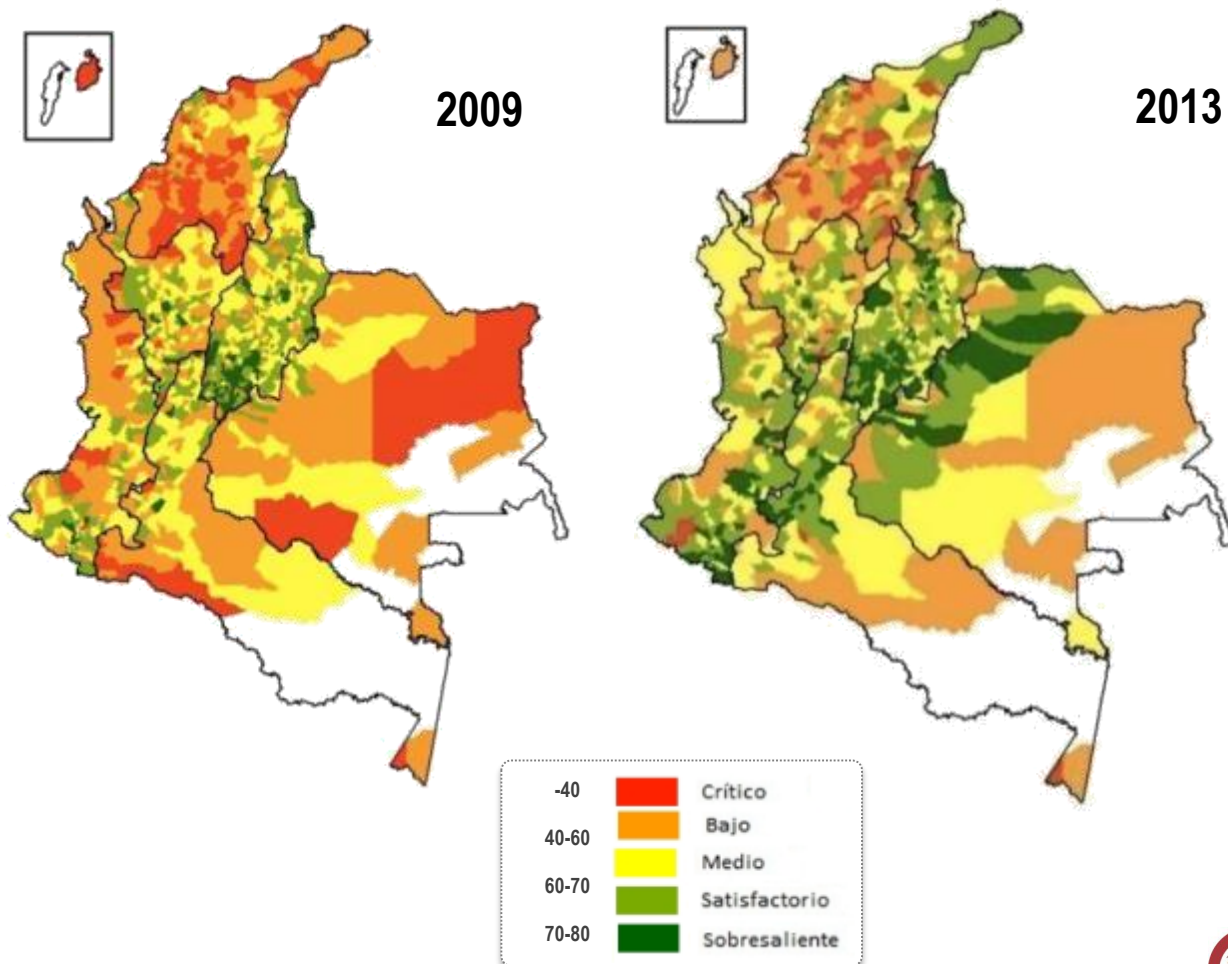


DNP Departamento
Nacional
de Planeación



01 | Planteamiento estratégico PND 2014-2018

Desempeño Integral de los municipios 2013



El promedio del Indicador de Desempeño Integral para la vigencia **2013** fue de **74,4%** - Rango de calificación “Satisfactorio”.

En **2013** un **67%** de los municipios (**738**) **mejoraron** su Desempeño Integral frente a 2012.

El Gobierno Nacional y Departamental acompañarán procesos de fortalecimiento institucional a los municipios con mediciones críticas.

Fuente: DNP – (DDTS)



DNP Departamento
Nacional
de Planeación



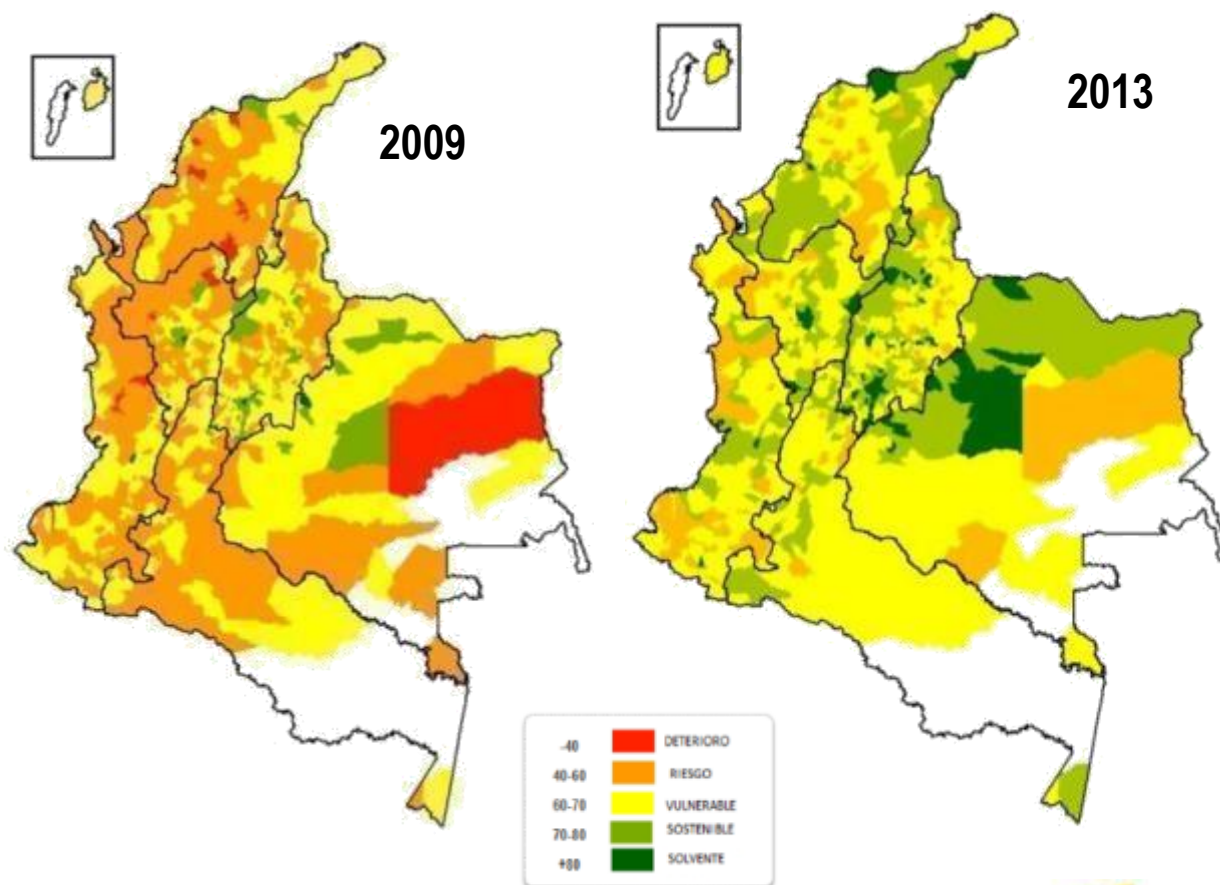
01 | Planteamiento estratégico PND 2014-2018

Resultados del Desempeño Fiscal 2013

20 departamentos y **709** municipios mejoraron su gestión fiscal en el último año frente a **2012**.

33% de los municipios presentan finanzas sostenibles y solventes.

Se acompañará a los municipios más rezagados y a los territorios cuyas finanzas son vulnerables o están en riesgo de deterioro fiscal



Fuente: DNP – (DDTS)



DNP Departamento
Nacional
de Planeación



01 | Planteamiento estratégico PND 2014-2018

Importancia de las regiones de frontera



Los 77 municipios de frontera del país, son de interés particular para la **construcción de paz** y la generación de **equidad** en el territorio nacional.

	Cobertura educación media	Tasa de analfabetismo	Mortalidad infantil	Cobertura acueducto
Caribe	37,5%	15,6%	21,17	70,7%
Centro Oriente	46,6%	8,3%	14,02	82,3%
Centro Sur	36,7%	10,1%	18,95	74,6%
Eje Cafetero	44,8%	7,7%	14,18	87,5%
Llanos	38,3%	9,3%	26,63	72,4%
Pacifico	36,0%	8,8%	17,64	78,7%
Fronteras	32,9%	15,3%	21,08	71,6%

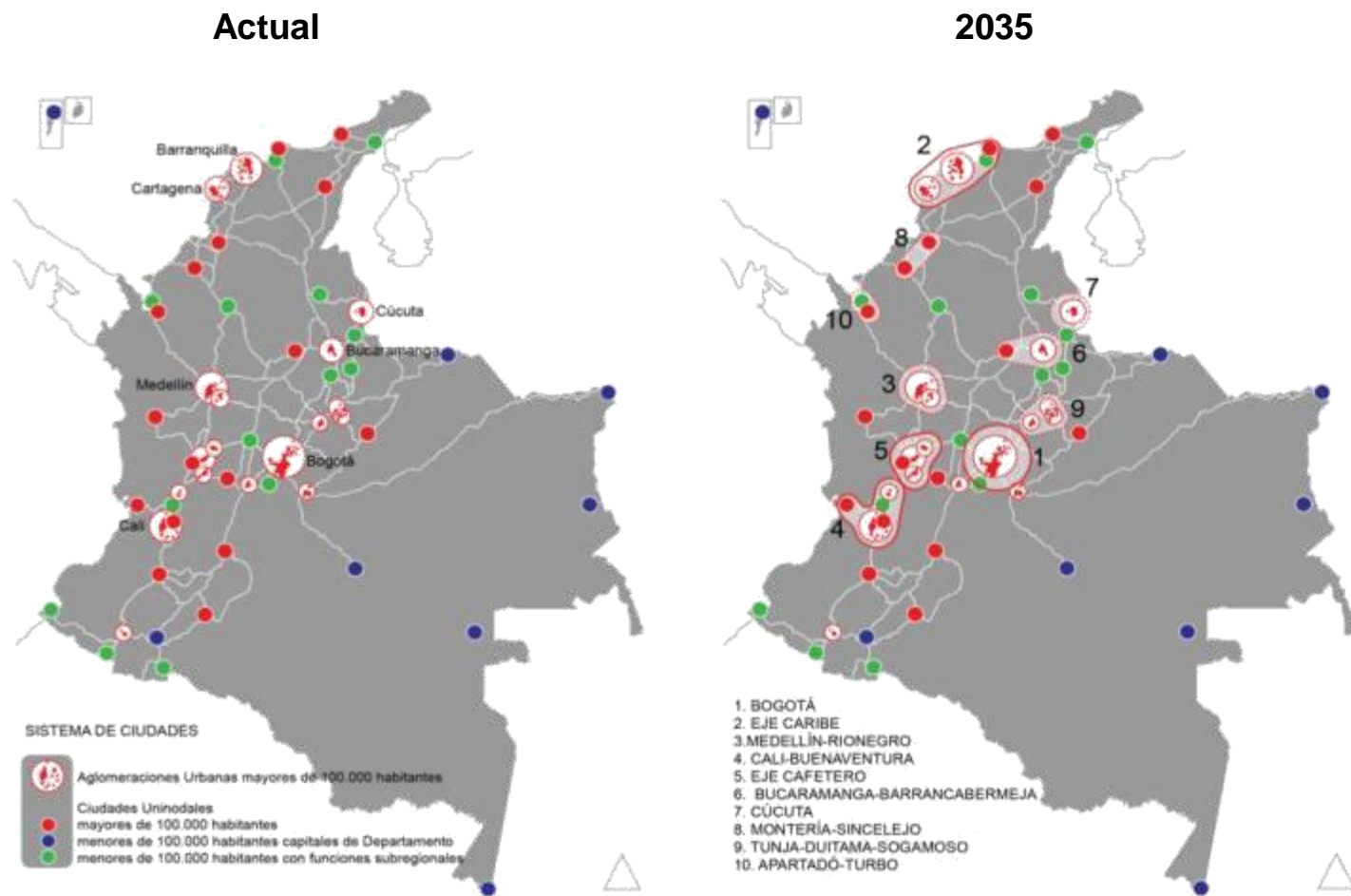
01 | Planteamiento estratégico PND 2014-2018

Las ciudades jalonan el desarrollo del país

Cerca de **85%** del **PIB Nacional** se genera en las ciudades.

En Colombia hay 41 ciudades con más de 100.000 habitantes.

Hacia el año **2035** se habrán conformado **10 ejes** entre las ciudades funcionales.





02 | Los Llanos en el PND 2014-2018



02 | Los Llanos en el PND 2014-2018

Los departamentos y sus sub-regiones son diversas

La región tiene únicamente una aglomeración urbana, ubicada en el Meta.

Presenta **indicadores sociales** heterogéneos entre subregiones.

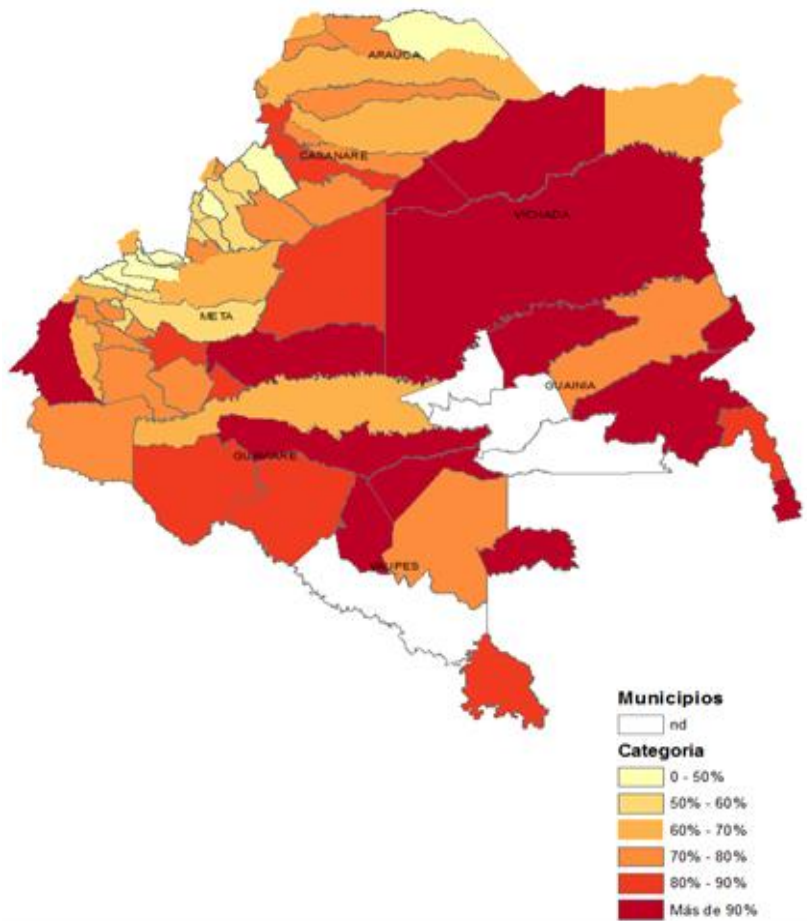


12 Subregiones

Arauca	1
Casanare	3
Guainía	1
Guaviare	1
Meta	4
Vaupés	1
Vichada	1

02 | Los Llanos en el PND 2014-2018

Índice de Pobreza Multidimensional IPM



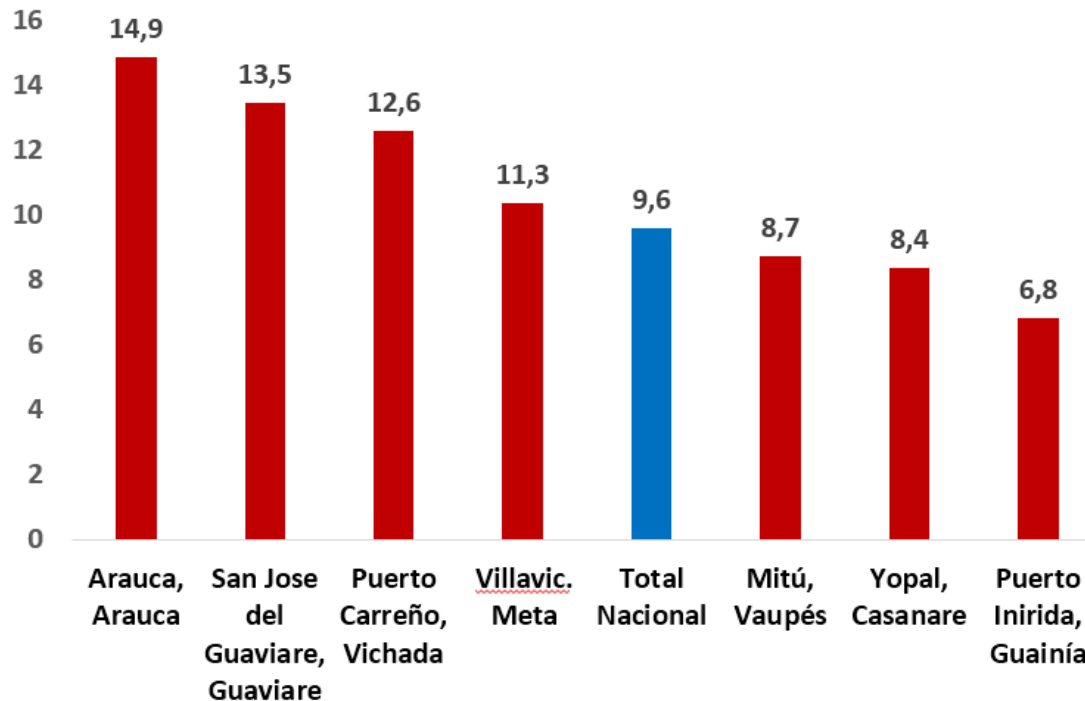
El **IPM** de la región de los **Llanos** es de **64%**. Todos los departamentos de la región se ubican por encima del promedio Nacional (**48,97%**).

Los departamentos con **mayores incidencias** en Pobreza son Vichada (84,3%), Guainía (78,8%), Vaupés (77,8%), y Guaviare (75%)

Los departamentos con **menores incidencias** son Meta (51,1%), y Casanare (56,75%) y Arauca (59,2%)

02 | Los Llanos en el PND 2014-2018

Tasas de Desempleo



Fuente: DANE – GEIH 2013. Cálculos: DNP - DDS

Las ciudades capitales: **Arauca**, **San José del Guaviare**, **Puerto Carreño** y el departamento del **Meta** registran tasas de desempleo por encima del promedio Nacional.

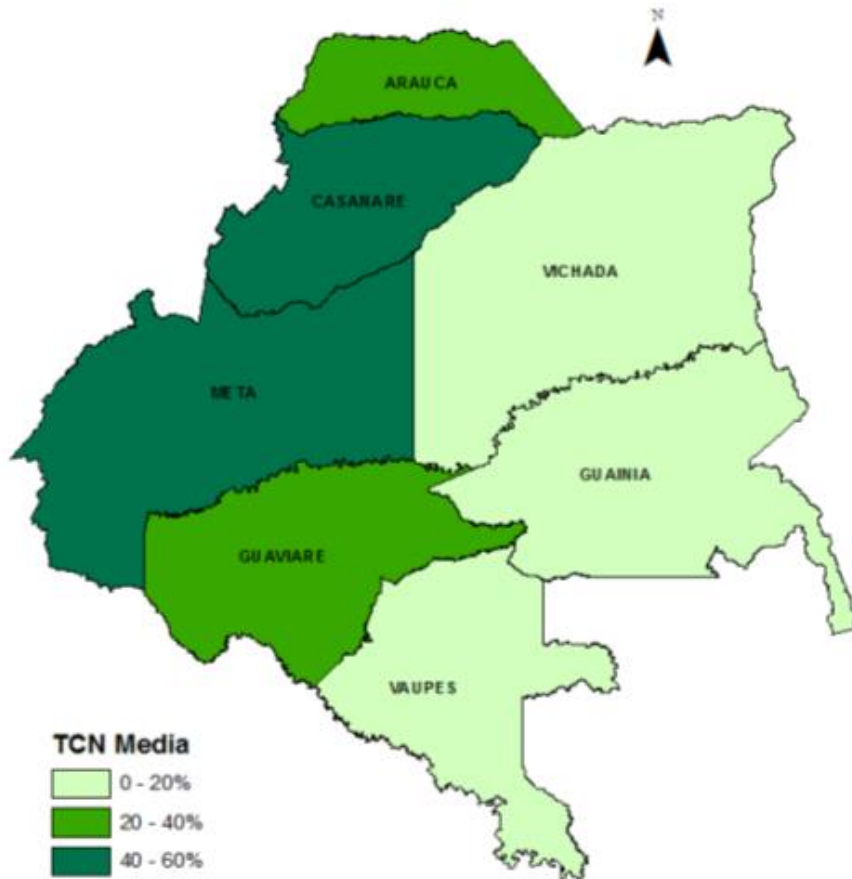


DNP Departamento
Nacional
de Planeación



02 | Los Llanos en el PND 2014-2018

Diagnóstico de la educación básica y media



Vichada, Guanía y Vaupés registran tasas de cobertura neta en educación media inferiores al 20%.

Los departamentos de **Meta** y **Casanare** cuentan con coberturas netas en la educación media superiores al promedio nacional (**41,29%**).

Los departamentos de **Vaupés** y **Vichada** presentan una **alta deserción** en la **educación básica** y media con tasas de **8,53%** y **9,17%**, respectivamente, frente a una **tasa Nacional** del **3,62%**.

Fuente: Ministerio de Educación. Cálculos: DNP - DDS

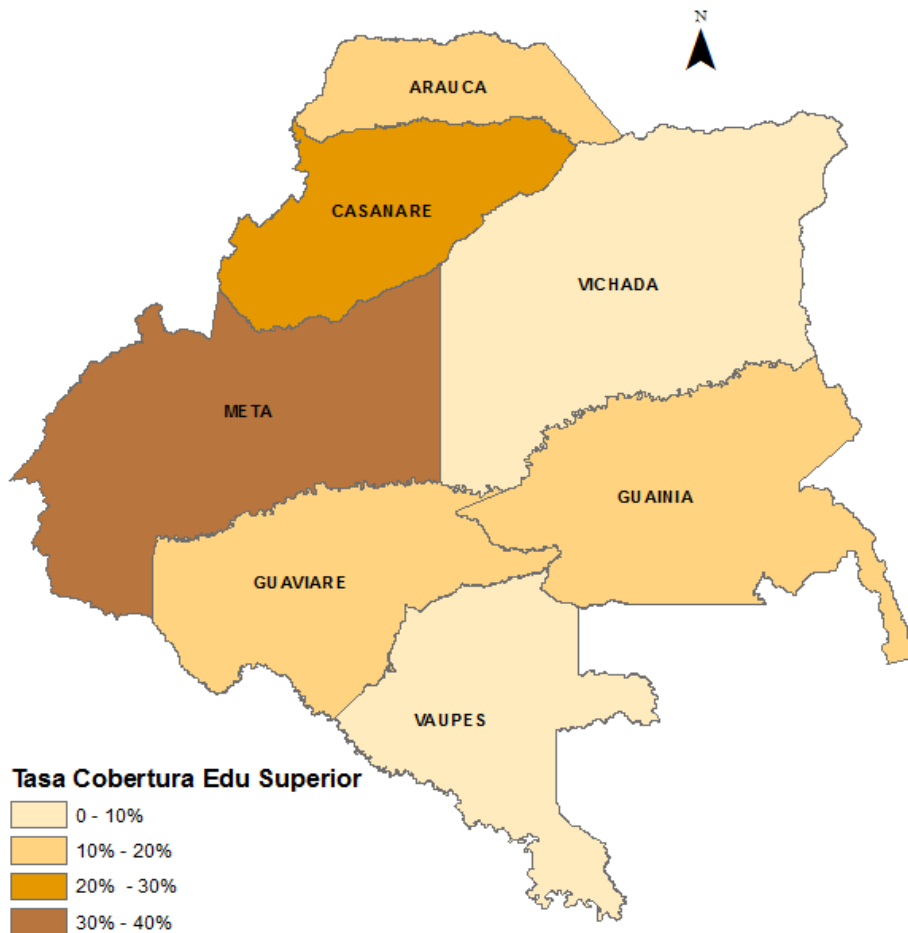


DNP Departamento
Nacional
de Planeación



02 | Los Llanos en el PND 2014-2018

Diagnóstico de la educación superior



Todos los departamentos de los Llanos registran coberturas en educación superior inferiores al promedio Nacional (**45,6**)%

El departamento con **mayor cobertura** es el **Meta**, con **34,1**%.

Los departamentos de **Vaupés** y **Vichada**, cuentan con tasas de cobertura **inferiores al 10**%.

Fuente: Ministerio de Educación. Cálculos: DNP - DDS



DNP Departamento
Nacional
de Planeación



02 | Los Llanos en el PND 2014-2018

Desnutrición Crónica

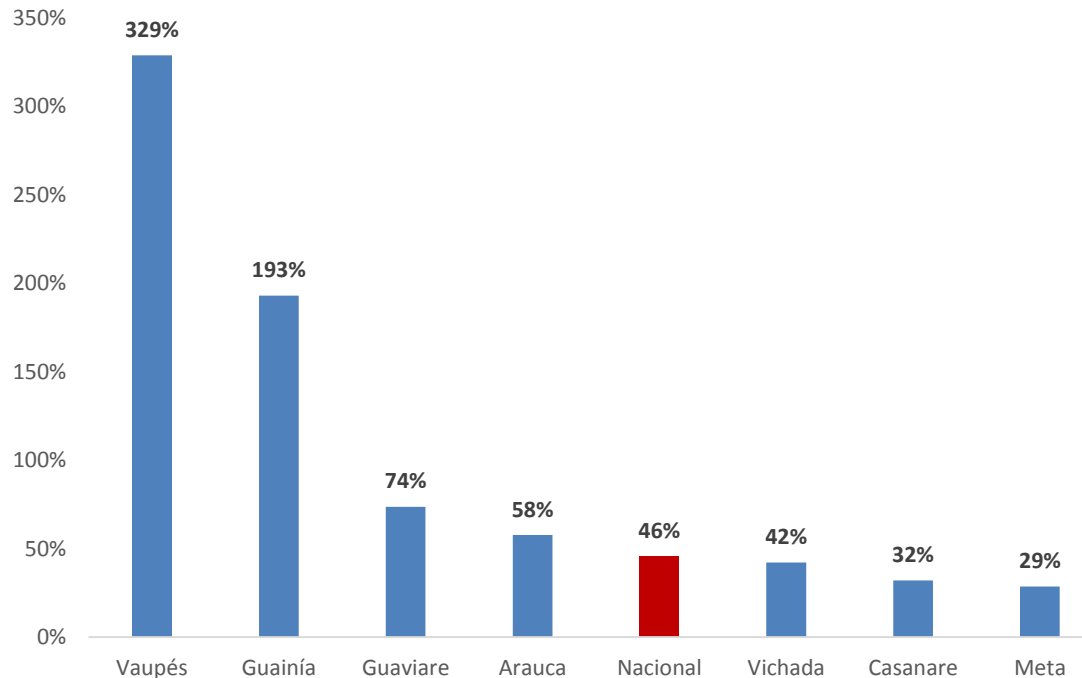


Los departamentos que presentan **mayores tasas de desnutrición infantil**, frente al promedio nacional (13,2%), son **Guainía** (23,4%), **Guaviare** (27,9%) y **Vaupés** (34,6%).

02 | Los Llanos en el PND 2014-2018

Cobertura de Atención Integral a Primera Infancia

Cobertura Sobre Potenciales Beneficiarios SISBEN**



Fuente ICBF

En 2013, 40.455 niños menores de 5 años se atendieron integralmente en los Llanos, en el marco de la Estrategia de Cero a Siempre. **Vaupés y Guainía** por presentar alta concentración de población indígena no sisbenizada presenta una cobertura superior al 100%.



DNP Departamento
Nacional
de Planeación



02 | Los Llanos en el PND 2014-2018

El cierre de brechas en la región implica esfuerzos diferenciados

El desarrollo **no se ha distribuido** homogéneamente.

Se necesita **cerrar brechas** para reducir disparidades regionales.



Cierre de Brechas

- Brecha Alta
- Brecha Medio Alta
- Brecha Medio Baja
- Brecha Baja



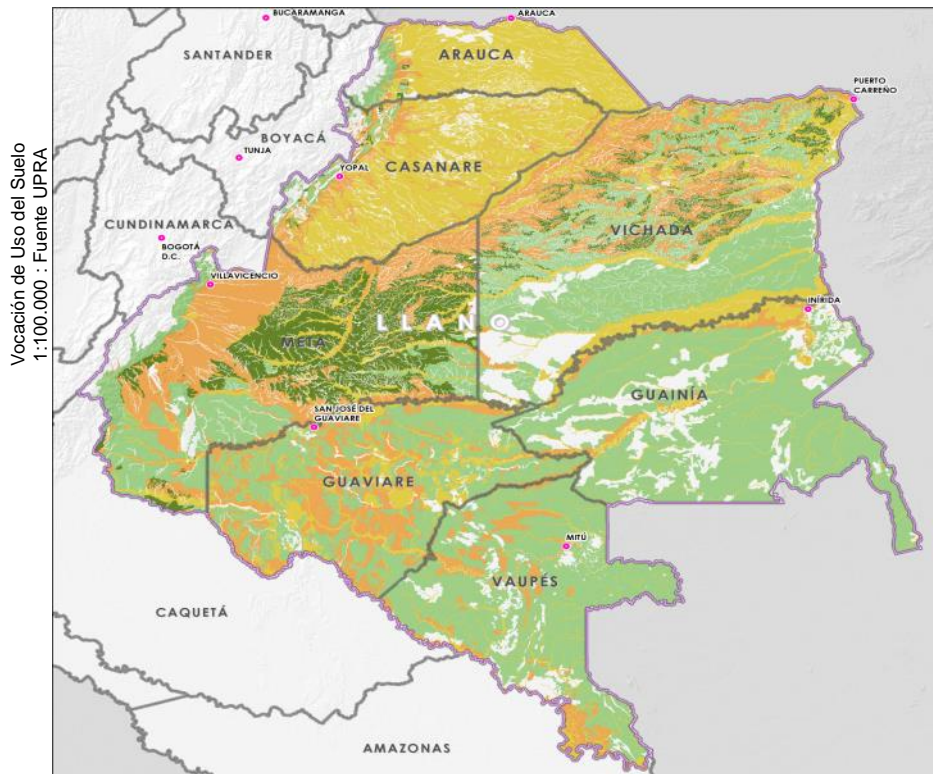
DNP Departamento
Nacional
de Planeación



02 | Los Llanos en el PND 2014-2018

Transformación del campo y crecimiento verde

DIAGNÓSTICO AGROPECUARIO



Fuente: UPRA

Llanos	Agrícola ha	Ganadería ha	Forestal comercial ha	Bosque protector- Productor ha
Vocación	7.154.495	9.139.558	2.853.527	15.839.143
Cobertura	879.604	15.081.122	9.503	-
Conflicto	6.274.891 Subutilización	-5.941.564 Sobreutilización	2.844.024 Subutilización	-

19,1 millones de Ha. con potencial de aprovechamiento agrícola, ganadero y forestal comercial



DNP Departamento
Nacional
de Planeación



02 | Los Llanos en el PND 2014-2018

Transformación del campo y crecimiento verde

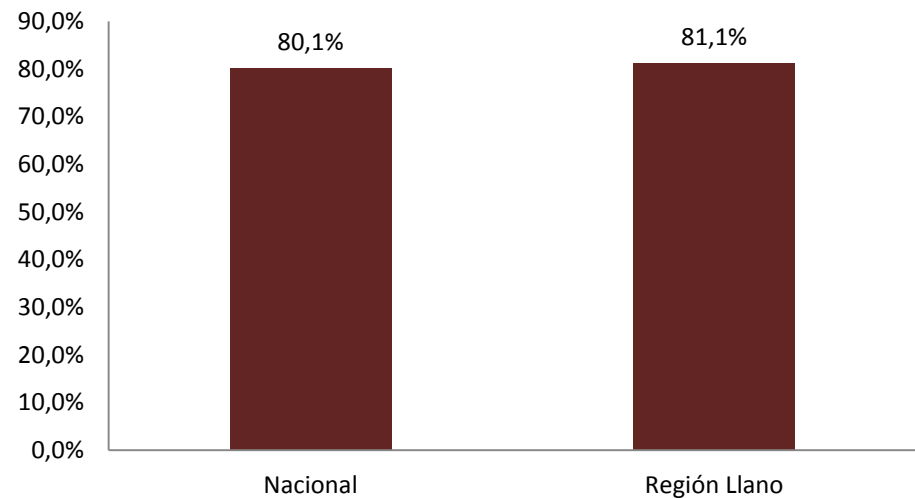
DIAGNÓSTICO SOCIAL

Déficit de vivienda rural – Llano



El 72% de los hogares rurales de los Llanos presentan déficit habitacional (68,25% promedio nacional)

IPM Rural



Censo 2005 revisión junio 2012

El 100% de los hogares rurales en Arauquita (Arauca) es pobre por IPM (80,1% promedio nacional)

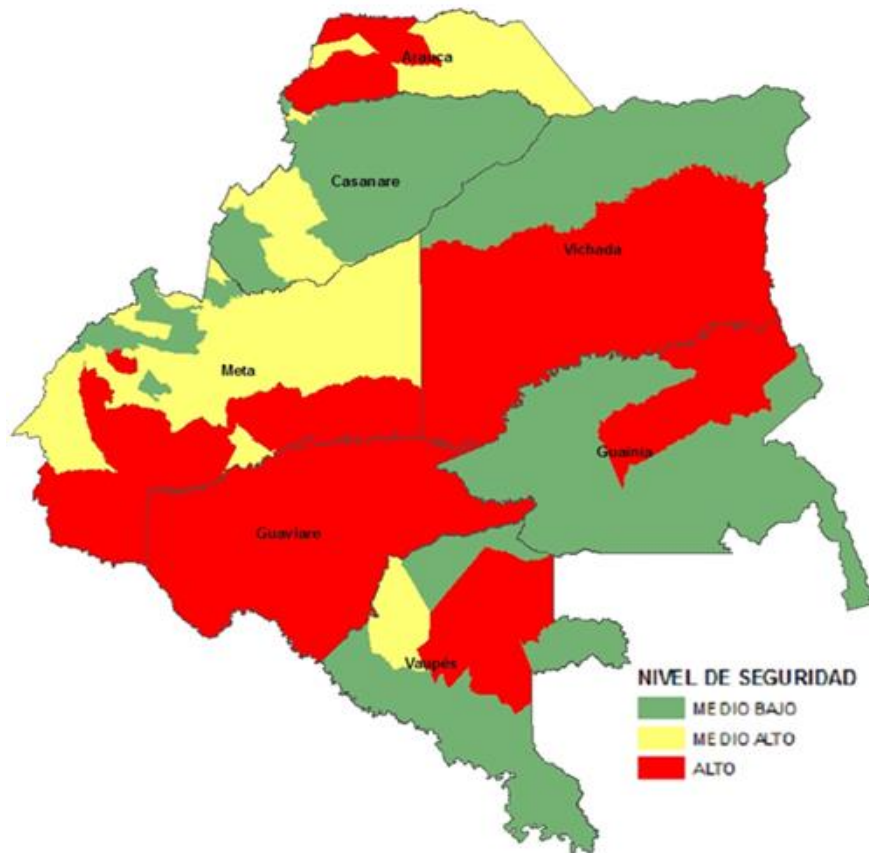


DNP Departamento
Nacional
de Planeación



02 | Los Llanos en el PND 2014-2018

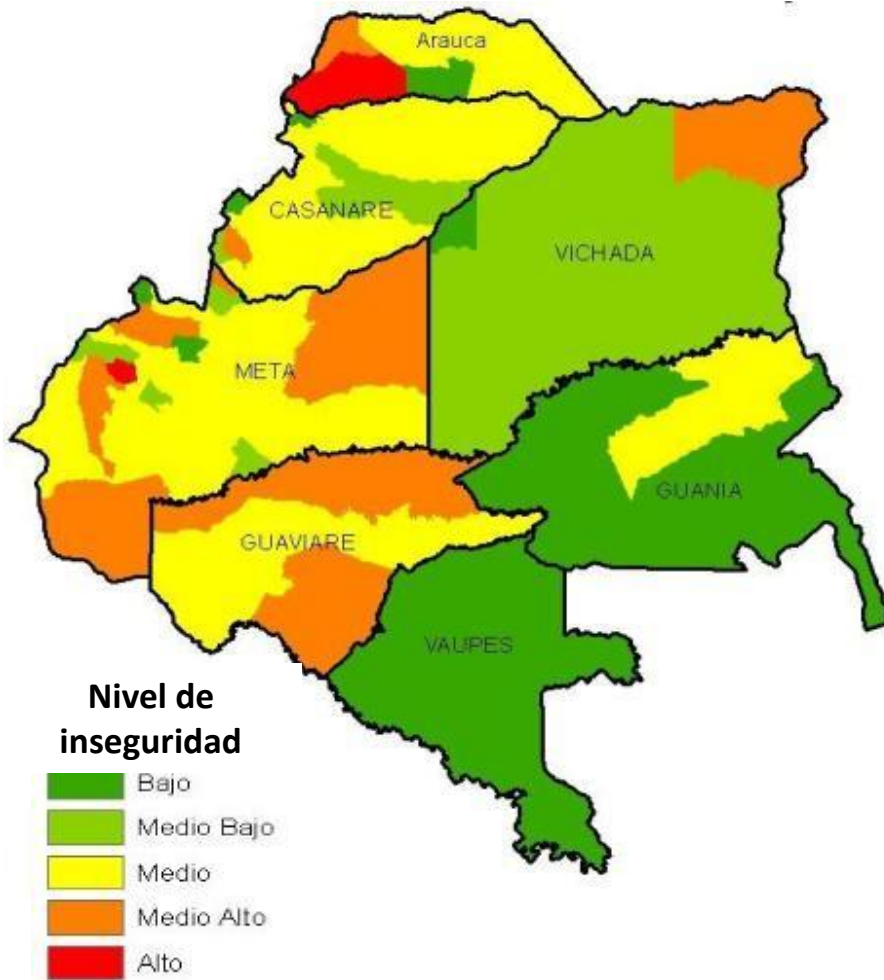
Tendencia Histórica del Conflicto



En la región de los Llanos, las zonas más afectadas por conflicto armado y economías ilegales han sido la región del Ariari Guayabero en Meta; San José del Guaviare y Calamar en Guaviare; Aguazul en Casanare; Mitú en Vaupés y todos los municipios de Arauca.

02 | Los Llanos en el PND 2014-2018

Panorama de seguridad de la región Llanos

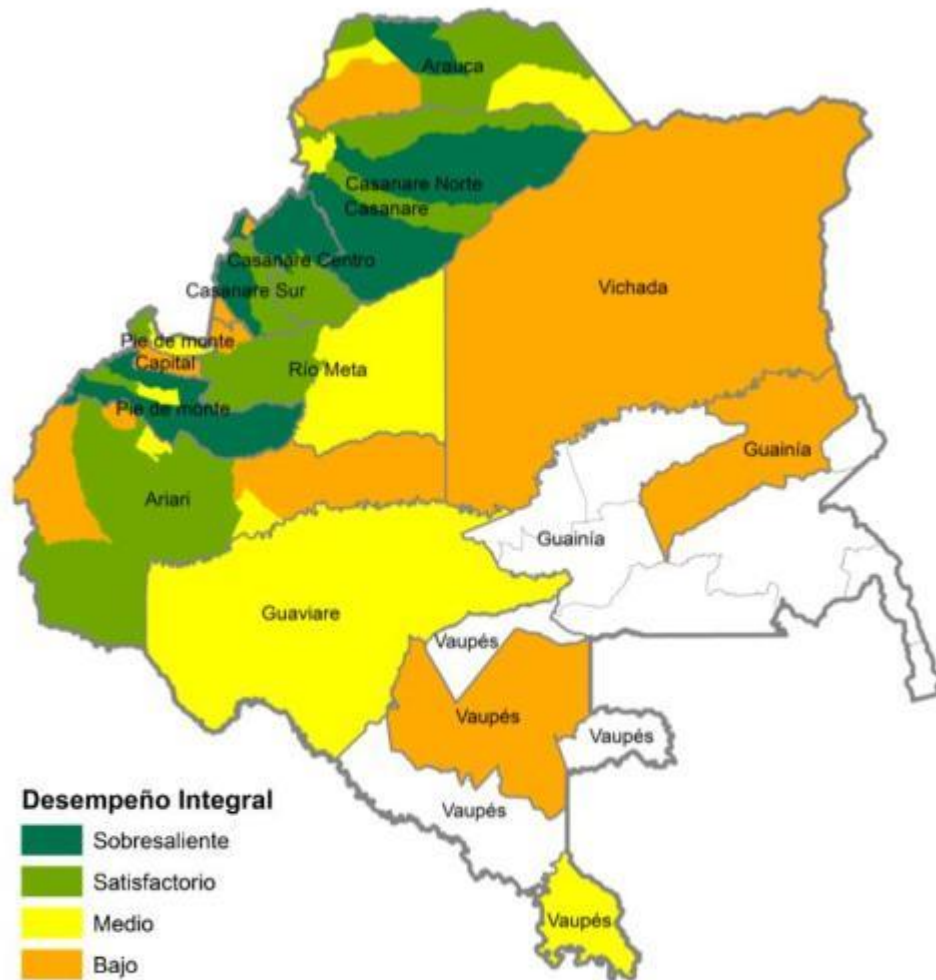


Guaviare registra una vulnerabilidad media alta en su territorio. Las variables más representativas son la tasa de hurto y la tasa de cultivos de coca.

En el caso de San José del Guaviare, se detecta que la tasa de homicidio es el mayor factor de vulnerabilidad en materia de seguridad.

02 | Los Llanos en el PND 2014-2018

Desempeño Integral de los municipios del Llano



El promedio de los municipios de **Casanare (77 puntos)**, **Arauca (70,9)** y **Meta (69,8)** los ubica por encima del promedio nacional (68,1).

Los municipios más rezagados están en **Vichada, Guainía y Vaupés**.

Ningún municipio de la región presenta una calificación crítica.

02 | Los Llanos en el PND 2014-2018

Sistema de Ciudades de Los Llanos

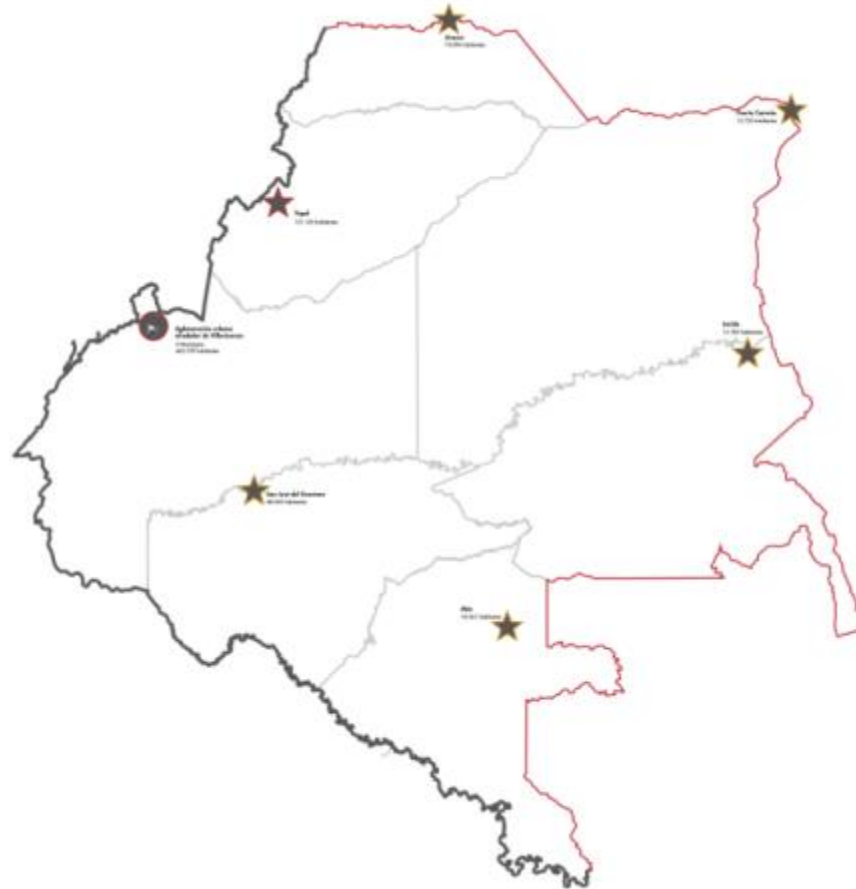
7 ciudades principales:

1 aglomeración

urbana: Villavicencio y Restrepo

6 ciudades

uninodales: Arauca, Puerto Carreño, Inírida, Mitú, San José del Guaviare y Yopal



Propuesta de énfasis en el Plan Nacional de Desarrollo para la región

Crecimiento y bienestar para los
Llanos: medio ambiente,
agroindustria y desarrollo humano





03 | Situación actual y perspectivas para Guaviare



03 | Situación actual y perspectivas para Guaviare

Caracterización Departamental

Concepto	Guaviare	Nacional
Extensión Territorial (Km ²) – IGAC	53.460	1.141.748
Población 2014 – DANE	109.490	47.661.787
Cabecera -DANE	58%	76%
Resto – DANE	42%	24%
Índice de Pobreza Multidimensional 2005 -DNP	75%	49,0%
Desempleo 2013- DANE (Municipio de San José del Guaviare)	13,5%	9,60%
Cobertura Régimen Subsidiado (2012) – MSPS	100%	98,90%
PIB Per cápita 2013 –DANE (millones de pesos)	5,6	15,0
Ingresos Tributarios 2013 / PIB DNP y DANE (%)	2,8%	2,9%*

*Corresponde al agregado de municipios y departamentos



DNP Departamento
Nacional
de Planeación



03 | Situación actual y perspectivas para Guaviare

Caracterización Departamental

Distribución del PIB departamental por principales sectores 2013 (%)

Sector	Guaviare	Nacional
Establecimientos financieros	5,7	19,8
Actividades de servicios sociales	45,6	15,3
Comercio, reparación, restaurantes y hoteles	18,5	12,1
Industrias manufactureras	2,5	11,3
Explotación de minas y canteras	0,5	7,7
Transporte, almacenamiento y comunicaciones	10,0	7,4
Construcción	11,5	6,9
Agricultura, ganadería, caza, silvicultura y pesca	0,7	6,2
Suministro de electricidad, gas y agua	1,2	3,6
Otros	3,7	9,7

Fuente: DANE



DNP Departamento
Nacional
de Planeación



03 | Situación actual y perspectivas para Guaviare

Subregiones



VICHADA	Calamar
	El Retorno
	Miraflores
	San José del Guaviare

1 sub-región

Guaviare

4

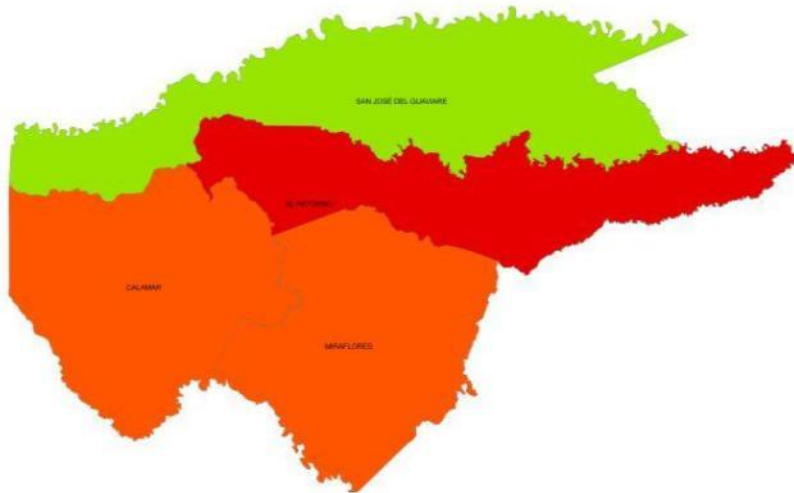


DNP Departamento
Nacional
de Planeación



03 | Situación actual y perspectivas para Guaviare

Índice de Pobreza Multidimensional (IPM)



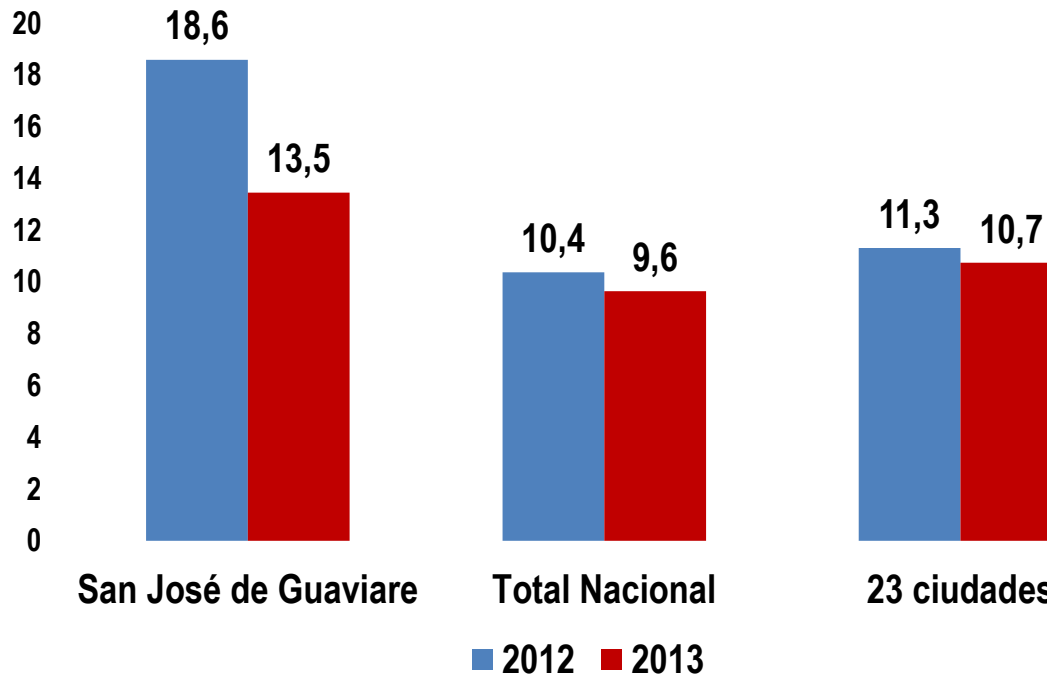
Municipio	Incidencia (H)
El Retorno*	96,65%
Calamar	86,84%
Miraflores	80,75%
Guaviare	74,95%
San José del Guaviare	69,84%

El municipio de **El Retorno** presenta la mayor incidencia en pobreza multidimensional.

* Para los municipios señalados se debe tener precaución en el manejo de la incidencia ya que el DANE le asignó a dichos municipios el máximo NBI (100%) por no contar con información suficiente para su estimación.

03 | Situación actual y perspectivas para Guaviare

Tasa de Desempleo

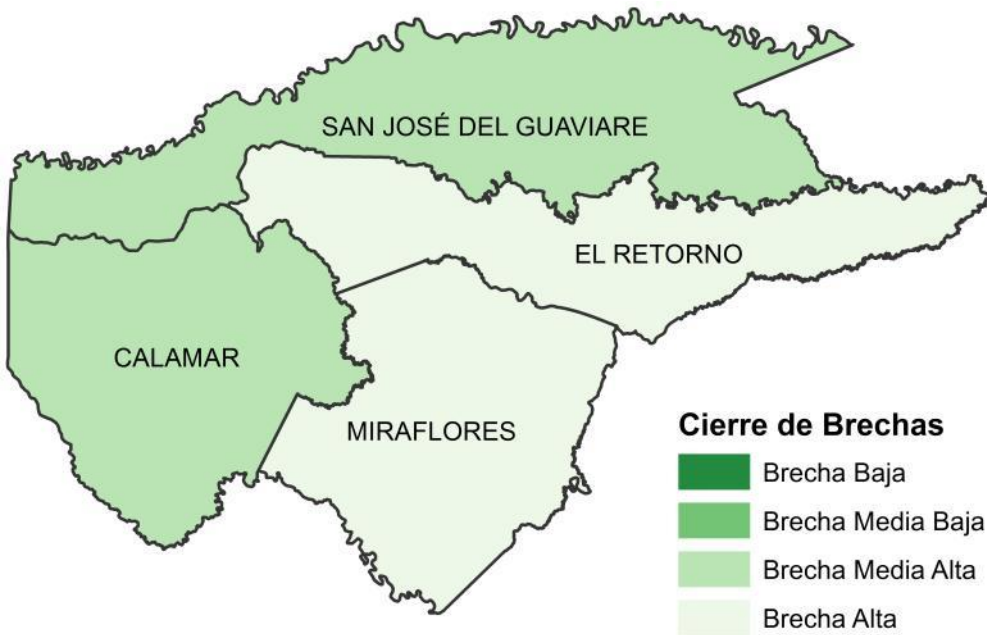


La **tasa** de desempleo de **San José del Guaviare**, capital del departamento de Guaviare, descendió entre el año **2012** y **2013 5.1 p.p.** como consecuencia del aumento de la tasa de ocupación.

03 | Situación actual y perspectivas para Guaviare

Gradualidad de esfuerzos para cierre de brechas

Educación: cobertura educación media



Subregiones	Guaviare	20,3%
GUAVIARE		20,3%
REGIÓN LLANOS		38,3%
NACIONAL		42,0%

Municipio	Indicador	Referente Regional
MIRAFLORES	5,2%	38,3%
EL RETORNO	12,4%	38,3%
CALAMAR	16,4%	38,3%
SAN JOSÉ DEL GUAVIARE	27,1%	38,3%

Referente Internacional*
Argentina 85,2%
Chile 84% (Alianza Pacífico)
Latinoamérica 72,9%

*Banco Mundial



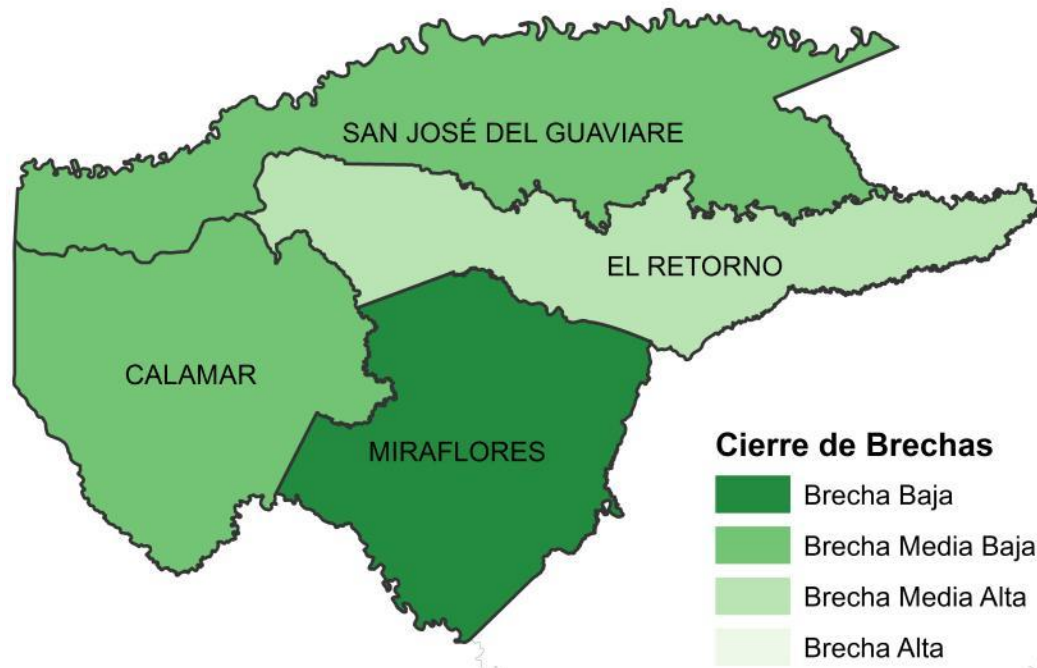
DNP Departamento
Nacional
de Planeación



03 | Situación actual y perspectivas para Guaviare

Gradualidad de esfuerzos para cierre de brechas

Educación: pruebas saber 11 matemáticas



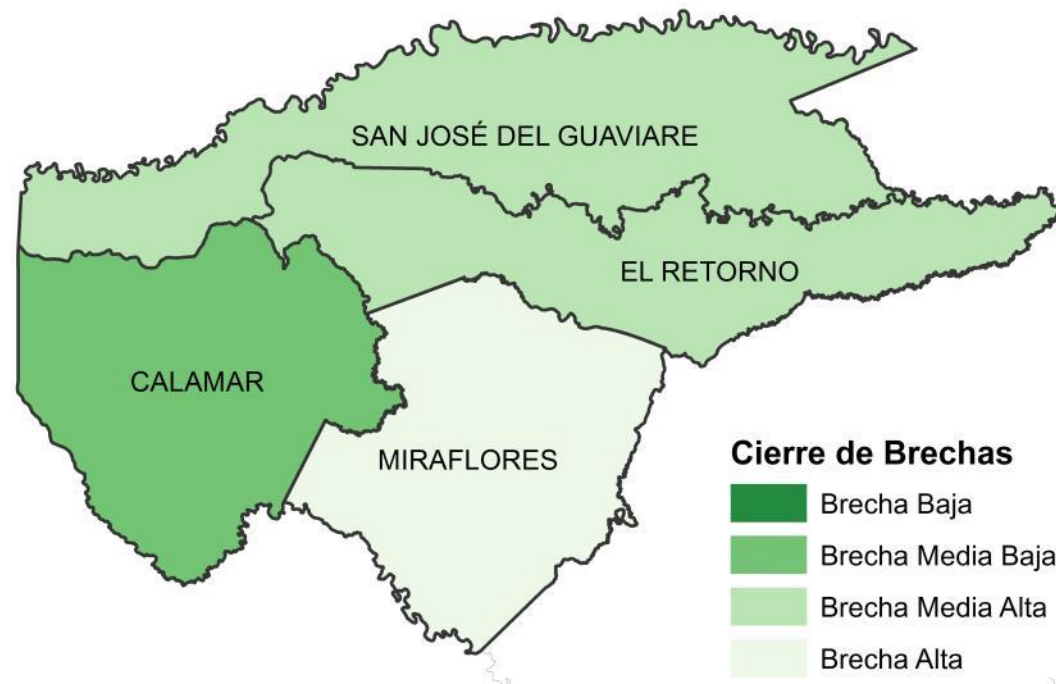
Subregiones	Guaviare	44,0
GUAVIARE		44,0
REGIÓN LLANOS		44,9
NACIONAL		45,5

Municipio	Indicador	Referente Regional
EL RETORNO	41,7	44,9
CALAMAR	43,4	44,9
SAN JOSÉ DEL GUAVIARE	44,5	44,9
MIRAFLORES	45,4	45,4

03 | Situación actual y perspectivas para Guaviare

Gradualidad de esfuerzos para cierre de brechas

Salud: mortalidad infantil (por mil nacidos)



Subregiones	Guaviare	35,7
GUAVIARE		35,7
REGIÓN LLANOS		26,6
NACIONAL		16,8

Municipio	Indicador	Referente Regional
SAN JOSÉ DEL GUAVIARE	34,6	26,7
CALAMAR	29,2	26,7
EL RETORNO	33,0	26,7
MIRAFLORES	49,3	26,7

Referente Internacional*
Perú 13,6% (Alianza Pacífico)
Brasil 12,30%
Latinoamérica 15,3%

*Banco Mundial



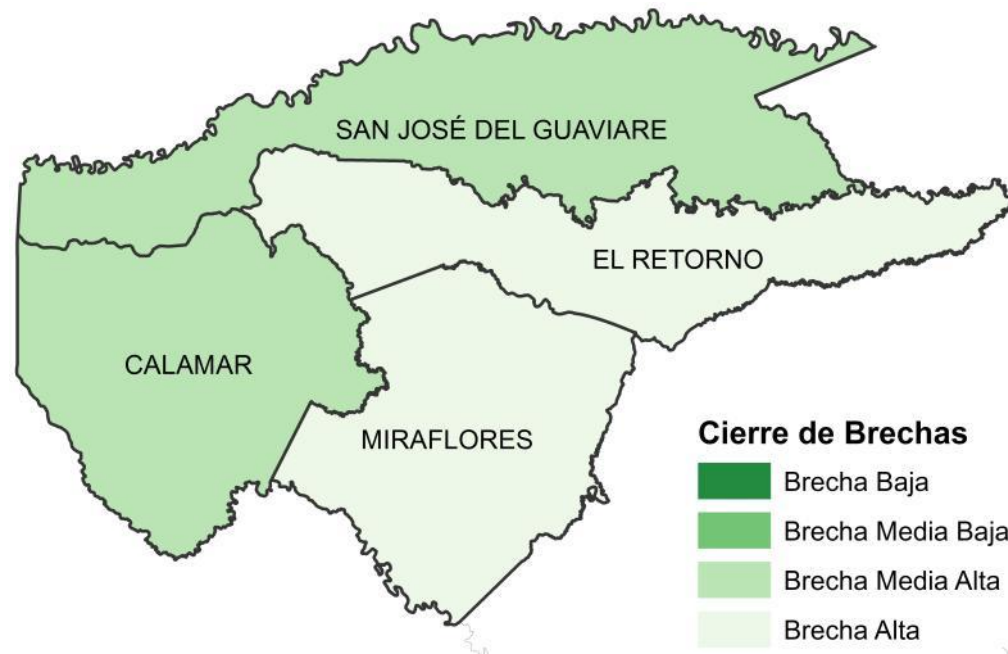
DNP Departamento
Nacional
de Planeación



03 | Situación actual y perspectivas para Guaviare

Gradualidad de esfuerzos para cierre de brechas

Salud: vacunación DPT



Subregiones	Guaviare	44,4%
GUAVIARE		44,4%
REGIÓN LLANOS		89,7%
NACIONAL		92,3%

Municipio	Indicador	Referente Regional
MIRAFLORES	16,9%	89,7%
EL RETORNO	31,1%	89,7%
CALAMAR	40,3%	89,7%
SAN JOSÉ DEL GUAVIARE	55,9%	89,7%

Referente Internacional*
Perú 96% (Alianza Pacífico)
Brasil 95%
Latinoamérica 88,8%

*Banco Mundial



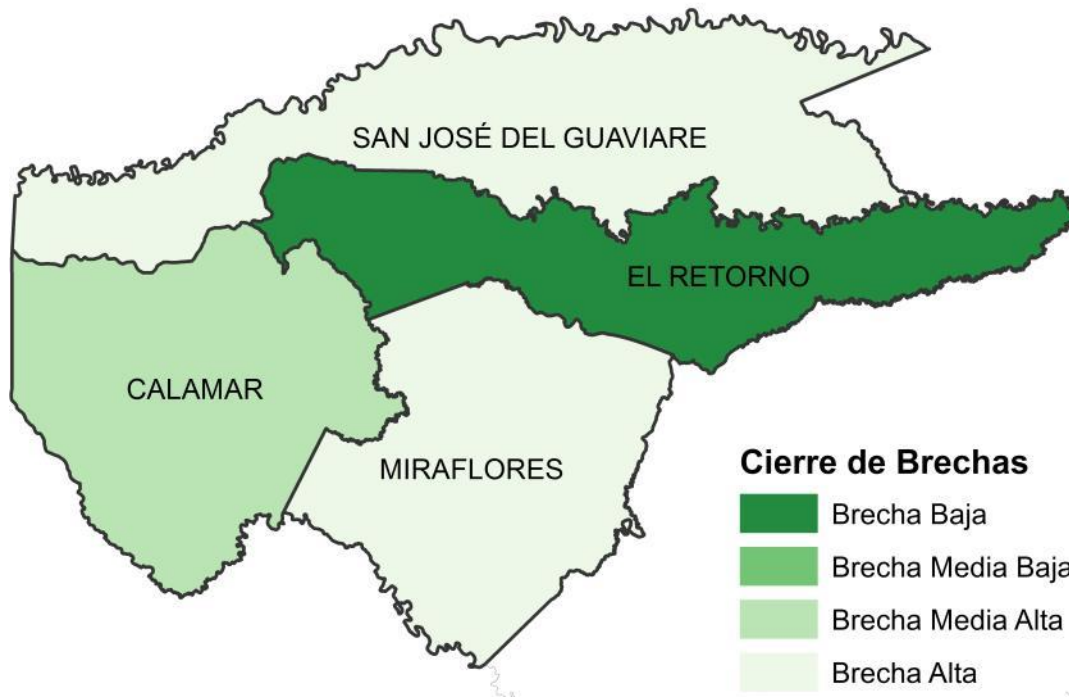
DNP Departamento
Nacional
de Planeación



03 | Situación actual y perspectivas para Guaviare

Gradualidad de esfuerzos para cierre de brechas

Servicios: cobertura acueducto



Subregiones	Guaviare	43,6%
GUAVIARE		43,6%
REGIÓN LLANOS		72,4%
NACIONAL		82,0%

Municipio	Indicador	Referente Regional
EL RETORNO	85,9%	85,9%
CALAMAR	60,6%	72,4%
SAN JOSÉ DEL GUAVIARE	31,1%	72,4%
MIRAFLORES	21,3%	72,4%

Referente Internacional*
Perú 99,9% (Alianza Pacífico)
Brasil 99,7%
Latinoamérica 97,1%

*Banco Mundial



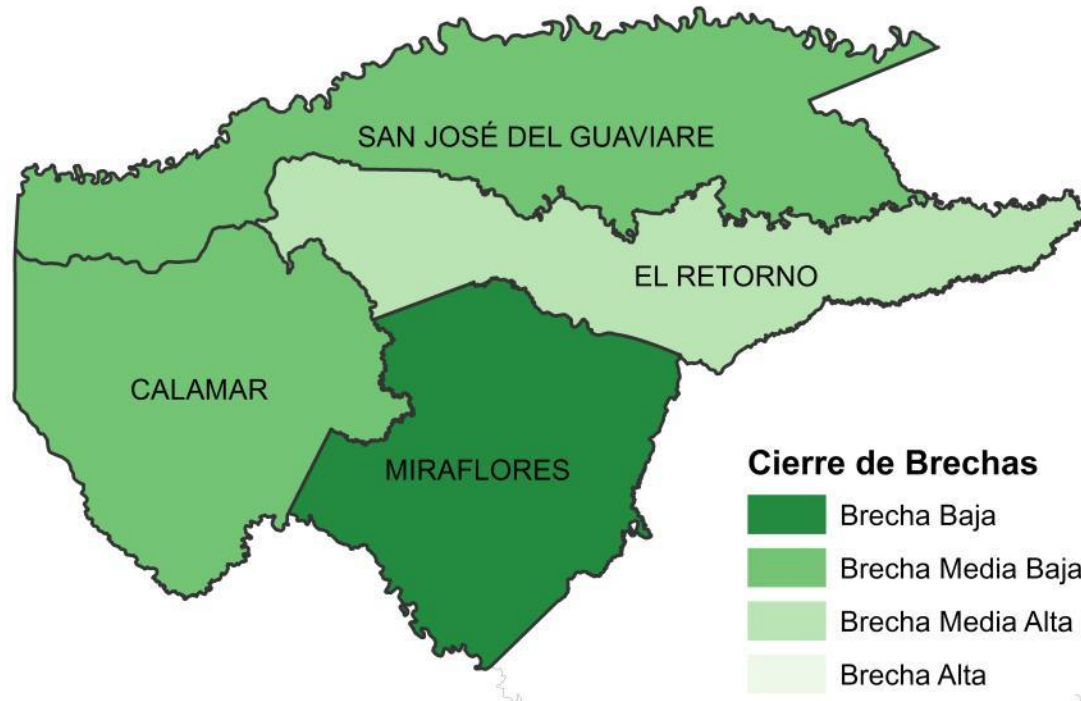
DNP Departamento
Nacional
de Planeación



03 | Situación actual y perspectivas para Guaviare

Gradualidad de esfuerzos para cierre de brechas

Vivienda: déficit cuantitativo



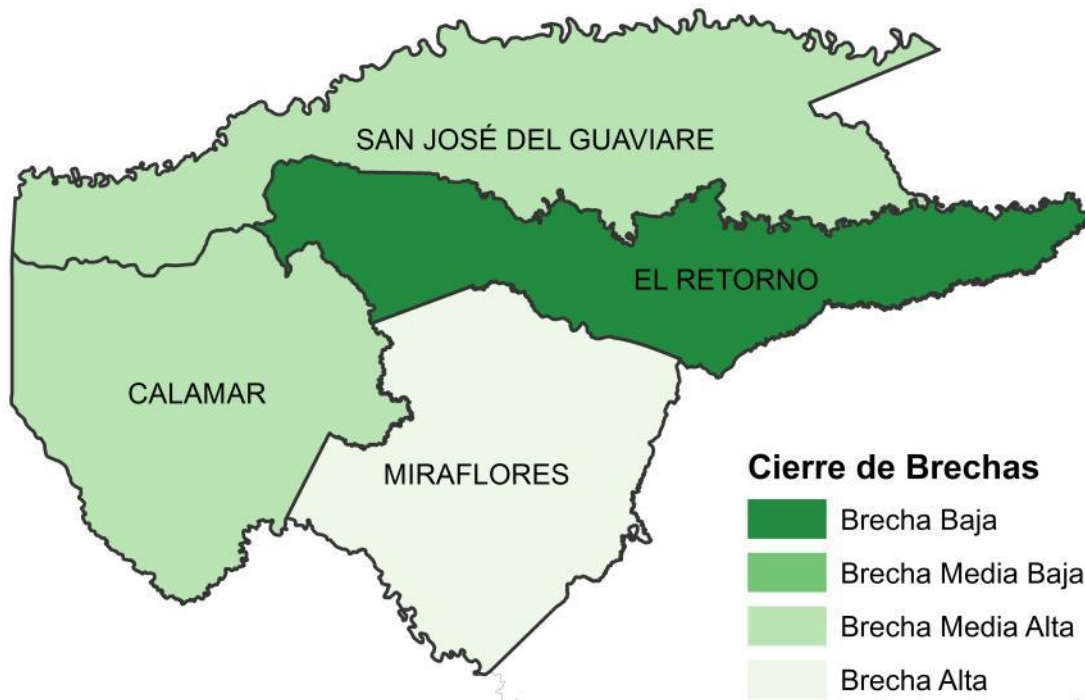
Subregiones	Guaviare	30,2%
GUAVIARE		30,2%
REGIÓN LLANOS		16,9%
NACIONAL		12,7%

Municipio	Indicador	Referente Regional
EL RETORNO	53,2%	16,9%
CALAMAR	29,2%	16,9%
SAN JOSÉ DEL GUAVIARE	28,3%	16,9%
MIRAFLORES	2,8%	2,8%

03 | Situación actual y perspectivas para Guaviare

Gradualidad de esfuerzos para cierre de brechas

Vivienda: déficit cualitativo

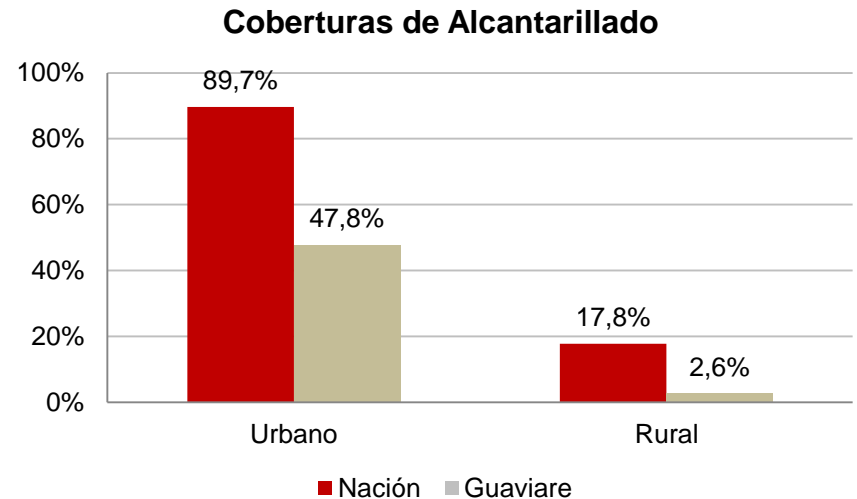
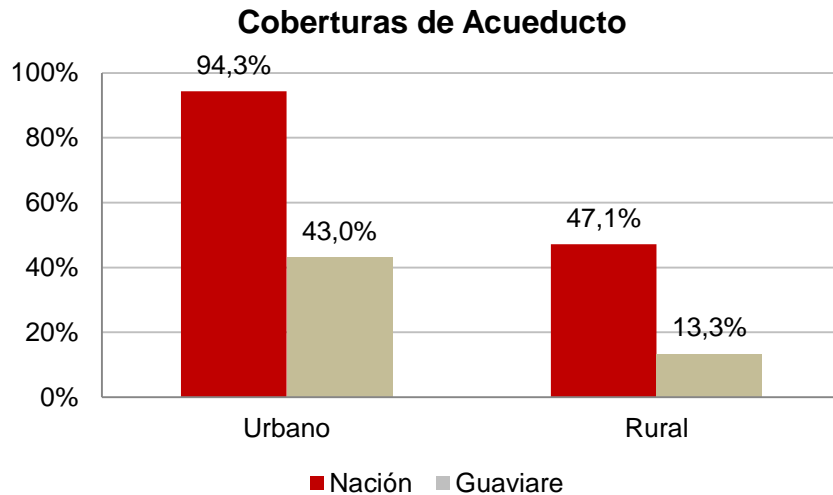


Subregiones	Guaviare	53,1%
GUAVIARE		53,1%
REGIÓN LLANOS		30,7%
NACIONAL		25,8%

Municipio	Indicador	Referente Regional
MIRAFLORES	89,1%	30,8%
CALAMAR	63,7%	30,8%
SAN JOSÉ DEL GUAVIARE	58,5%	30,8%
EL RETORNO	11,2%	11,2%

03 | Situación actual y perspectivas para Guaviare

Necesidades en Agua Potable y Saneamiento Básico



Fuente: DANE. Censo 2005 (no incluye soluciones alternativas)

Las **coberturas de acueducto y alcantarillado** en el **área urbana y rural** se encuentran por **debajo del promedio nacional**.



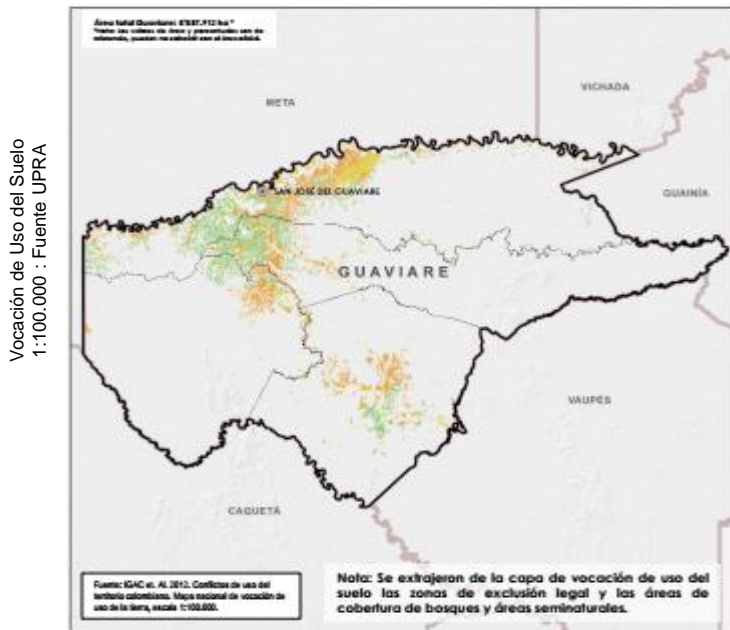
DNP Departamento
Nacional
de Planeación



03 | Situación actual y perspectivas para Guaviare

Transformación del campo y crecimiento verde

DIAGNÓSTICO AGROPECUARIO



Meta	Agrícola ha	Ganadería ha	Forestal comercial ha	Bosque protector- Productor Ha
Vocación	211.973	102.208	0	193.394
Cobertura	1.982	558.076	0	
Conflicto	209.991	-455.868	0	
	Subutilización	Sobreutilización	Subutilización	

Fuente: UPRA.

COMPETITIVIDAD SECTOR AGROPECUARIO

Producción agrícola

Plátano	23.304 Ton.
Arroz	14.100 Ton.
Yuca	12.869 Ton.
Maíz	9.582 Ton.

Producción piscícola

(Cachama, Bocachico)	68 Ton.
----------------------	---------

INVENTARIO PECUARIO

Bovinos No. de Cabezas	Aves No.	Leche (litros diarios)
346.015	178.000	31.704

Fuente: MADR- EVA 2013

\$26.936 millones en créditos colocados para el financiamiento de proyectos productivos agropecuarios del Guaviare durante el periodo (2011-2013).

314 mil Ha. con potencial de aprovechamiento agrícola y ganadero



DNP Departamento
Nacional
de Planeación

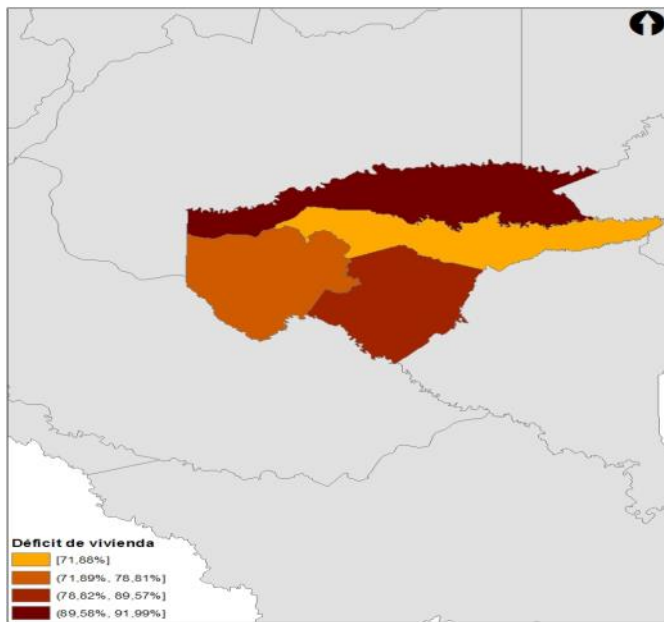


03 | Situación actual y perspectivas para Guaviare

Transformación del campo y crecimiento verde

DIAGNÓSTICO SOCIAL

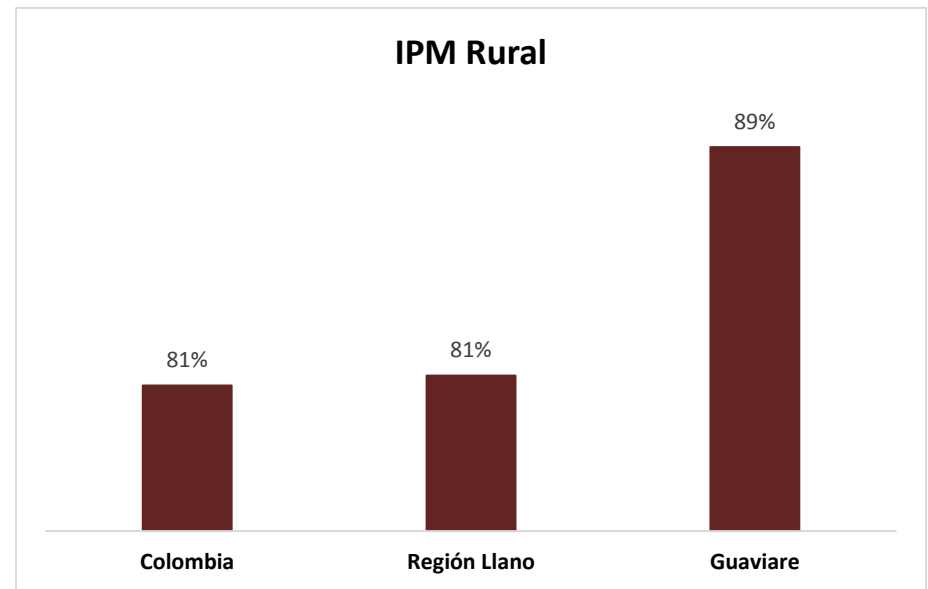
Déficit de vivienda rural – Guaviare



Censo 2005

El 83,6 % de los hogares rurales en Guaviare presentan déficit habitacional (68,2% promedio nacional)

IPM Rural



Censo 2005 revisión junio 2012

El 95,4 % de los hogares rurales en El Retorno son pobres por IPM (80,1% promedio nacional)

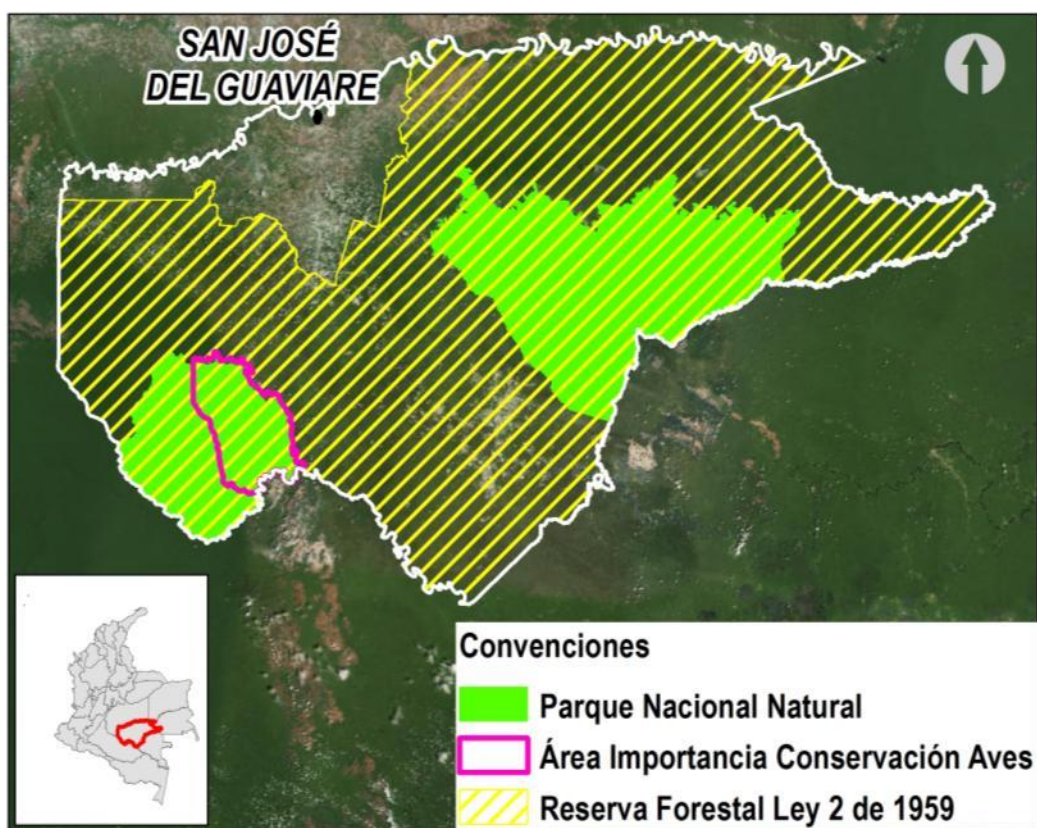


DNP Departamento
Nacional
de Planeación



03 | Situación actual y perspectivas para Guaviare

Áreas Protegidas y Ecosistemas Estratégicos



- ✓ **23%** del departamento está declarado como Parque Nacional Natural
- ✓ **90%** del territorio de Guaviare es Reserva Forestal de Ley 2 de 1959

03 | Situación actual y perspectivas para Guaviare

Susceptibilidad a Inundaciones



5% del territorio del departamento es susceptible a inundaciones periódicamente.

Según DNP-BID (2014), en caso de no adaptarse al Cambio Climático, Guaviare tendría en promedio los siguientes efectos entre 2010 y 2100:

- ✓ Pérdidas de **3,6%** en la productividad de Carne y Leche
- ✓ Cierres en carreteras durante el **3%** del tiempo por deslizamientos.

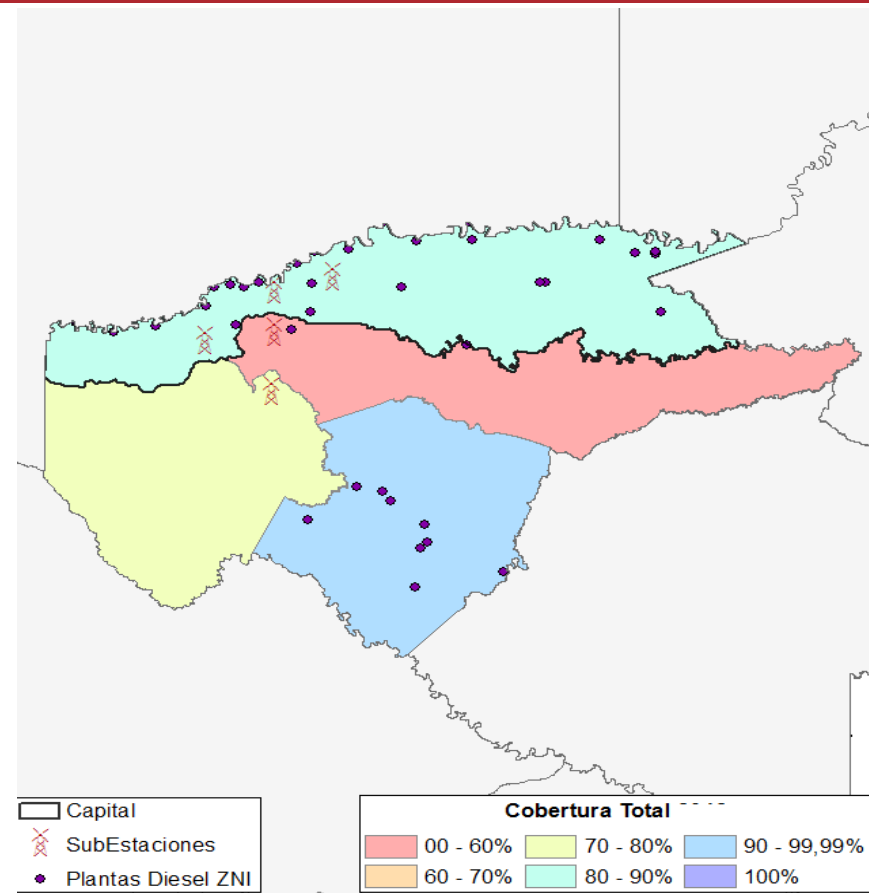
03 | Situación actual y perspectivas para Guaviare

Sistema Interconectado Nacional

Cobertura de Energía Eléctrica

ENERGIA	Cobertura 2013	Meta Cobertura 2018
ICEE* Total	74,34%	100%

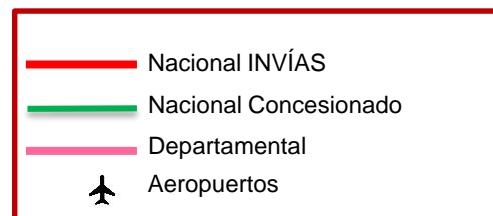
Fuente: UPME (2013)



* ICEE Índice de Cobertura de Energía Eléctrica (UPME)

03 | Situación actual y perspectivas para Guaviare

Vías



AEROPUERTOS GUAVIARE	UBICACIÓN
BARRANQUILLITA	MIRAFLORES
CALAMAR GUAVIARE	SAN JOSÉ
MIRAFLORES	MIRAFLORES
MORICHAL-PAPUNAGUA	MORICHAL
SAN JOSÉ DEL GUAVIARE	SAN JOSÉ DEL GUAVIARE
TOMACHIPÁN	SAN JOSÉ DEL GUAVIARE

Red Nacional (INVIAS) 89 Km
Red Secundaria 584 Km*
Red Terciaria 612 Km*

*Estimado INVÍAS - MT (inventarios en proceso)



DNP Departamento
Nacional
de Planeación



03 | Situación actual y perspectivas para Guaviare

Concesiones

1

Corredor de las Palmeras I (2009-2013)

- **33** Km de pavimento
- **2** puentes
- **\$81,3** mil millones

Corredor de las Palmeras II (2012-2014)

- **7** Km de pavimento
- **\$30,4** mil millones



DNP Departamento
Nacional
de Planeación



03 | Situación actual y perspectivas para Guaviare

Panorama de seguridad - Vulnerabilidad

- En 2014, Guaviare registró una tasa de homicidios de 43,83, superando la tasa nacional (27,8). San José del Guaviare (50,39*).
- La tasa de hurto común fue 63,01, inferior a la nacional (281,23). San José del Guaviare se encontró por debajo del promedio nacional, con una cifra de 103,94.
- En 2014 se presentaron 4 actos terroristas en el departamento, específicamente en el municipio de San José. Se presentaron 3 acciones subversivas en el municipio de Calamar.

* Las cifras sobre Homicidios, hurtos, secuestros y extorsiones son del SIEDCO de la Policía Nacional, por la oportunidad del Dato, son preliminares y se encuentran sujetos a revisión



SEG 2013

- Bajo
- Medio Bajo
- Medio
- Medio Alto
- Alto



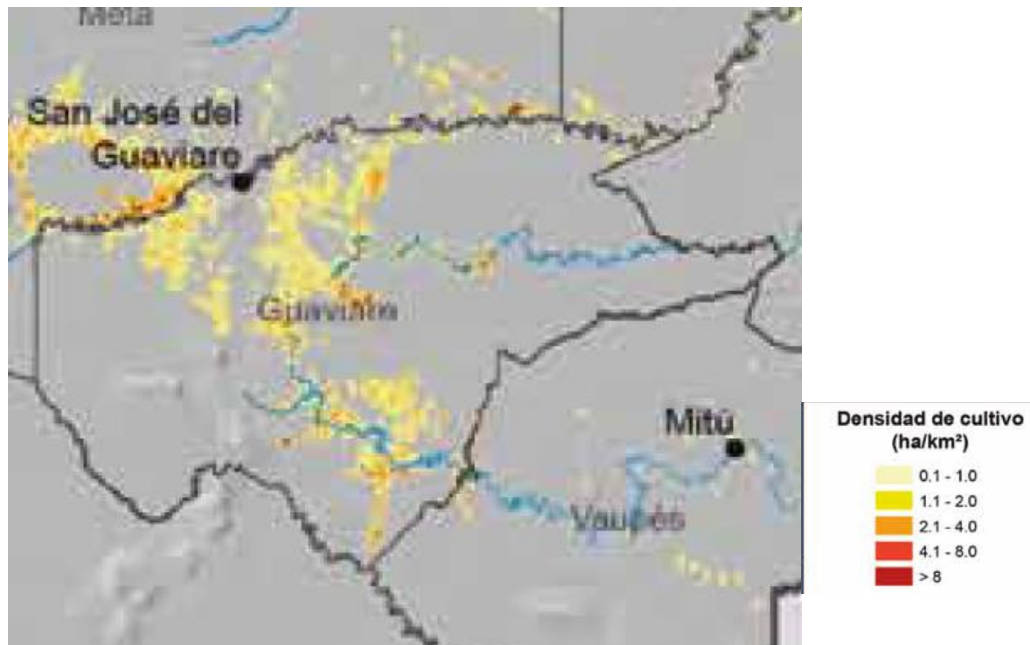
DNP Departamento
Nacional
de Planeación



03 | Situación actual y perspectivas para Guaviare

Mantener la no presencia de cultivos de coca

Densidad de cultivos de coca en Guaviare

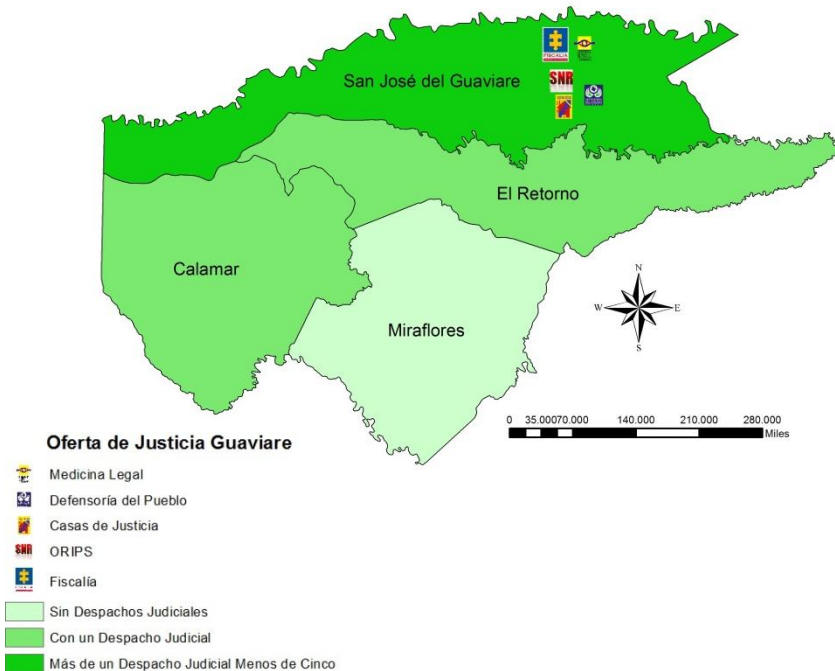


- El Departamento de Guaviare reportó 4.725 hectáreas con cultivos de coca.
- En materia de drogas ilícitas, Guaviare reportó en 2013 la incautación de hoja de coca (7.225 kg), y clorhidrato de cocaína (1.796 kg)

Fuente: Gobierno de Colombia – Sistema de Monitoreo apoyado por UNODC. 2013

03 | Situación actual y perspectivas para Guaviare

Mayor cobertura de la oferta de Justicia Formal y no Formal



El departamento presenta grandes **retos** en la **oferta de justicia** formal (jueces y fiscales) y no formal (conciliadores) ya que la oferta institucional está **concentrada en San José del Guaviare**.

Ministerio de Justicia y del Derecho			Superintendencia de Notariado y Registro
Centros de conciliación	Conciliación en equidad	Casas de justicia y centros de convivencia ciudadana	Oficinas de Registro e Instrumentos Público
0	4	2	1



03 | Situación actual y perspectivas para Guaviare

Tendencia Histórica del Conflicto

Entre 1990 y 2014 Guaviare reportó el 15% (78.195) del total de víctimas de conflicto armado de la región Llano (505.856) (RNI).

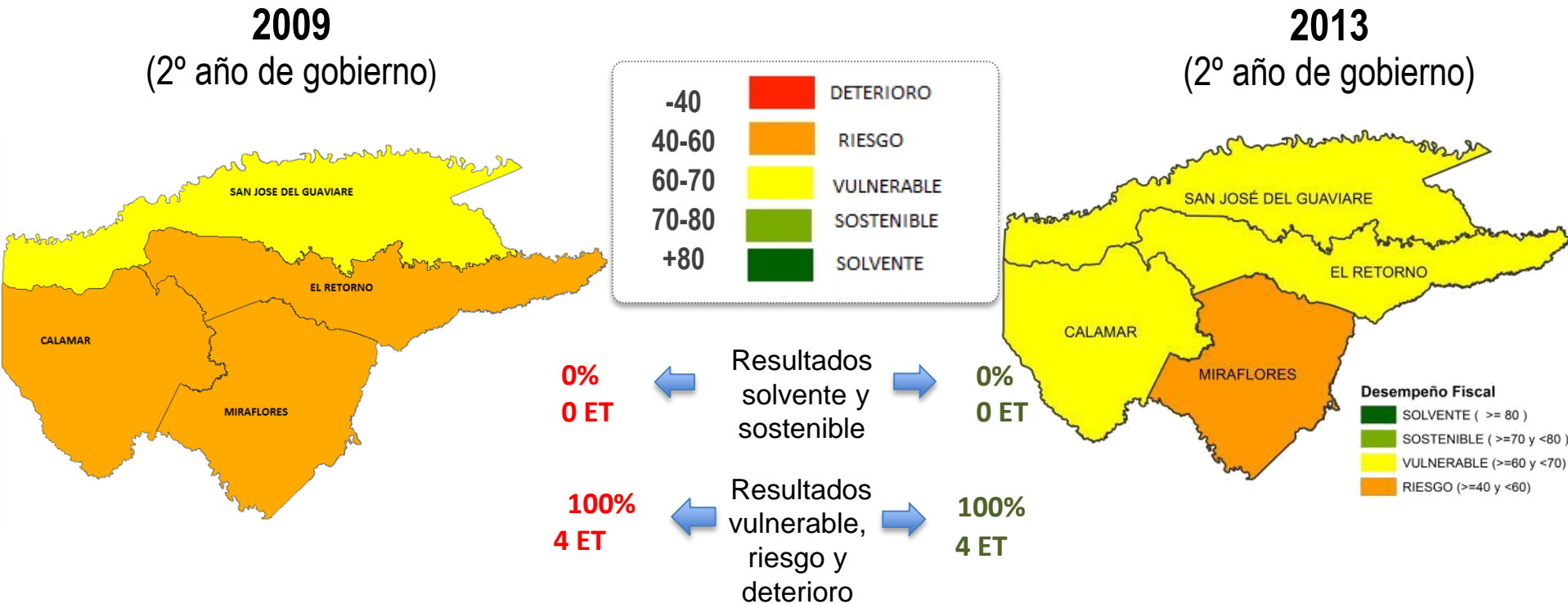
Guaviare han tenido presencia las FARC y los grupos paramilitares, quienes se fortalecieron gracias a la existencia de economías ilegales. Sin embargo, debido a los operativos desarrollados por la fuerza pública entre 2004 y 2007, su actividad disminuyó significativamente, al igual que el número de hectáreas con cultivos de coca.



03 | Situación actual y perspectivas para Guaviare

Resultados del Desempeño Fiscal

La totalidad de los municipios mejoraron su calificación, al comparar los resultados entre 2009 y 2013, no obstante ninguno es sostenible financieramente



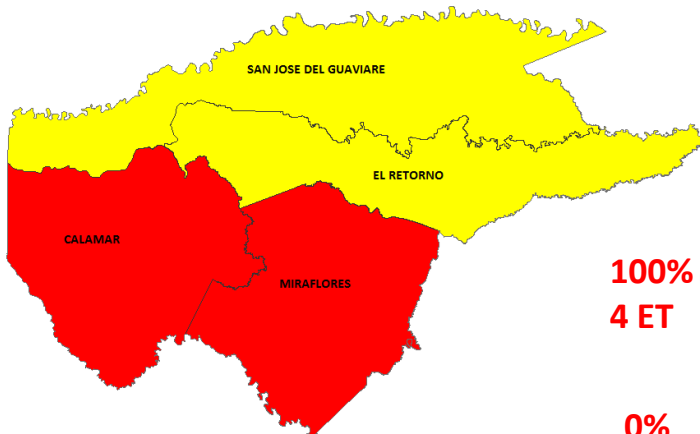
03 | Situación actual y perspectivas para Guaviare

Resultados del Desempeño Integral

Comparando 2009 y 2013, los municipios de Guaviare **mejoraron su calificación**, sin embargo ninguno alcanzó mediciones sobresalientes

2009

(2º año de gobierno)



100%
4 ET

Resultados
críticos,
bajos y medios

0%
0 ET

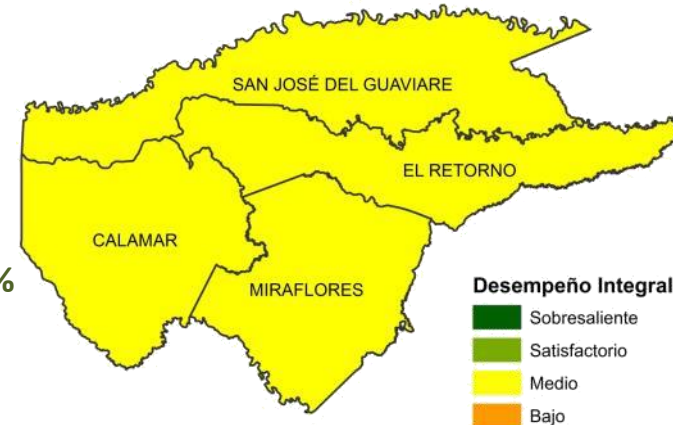
Resultados
satisfactorios y
sobresalientes

100%
4 ET

0%
0 ET

2013

(2º año de gobierno)



03 | Situación actual y perspectivas para Guaviare

Énfasis y Objetivos – Guaviare

Crecimiento y bienestar para los **Llanos**: medio ambiente, agroindustria y desarrollo humano

- 1 Transformar las condiciones para el crecimiento y desarrollo sostenible como generadoras de bienestar y dinamismo económico para la región, en armonía con la riqueza natural y el desarrollo minero-energético.
- 2 Aumentar las capacidades en gobernabilidad e institucionalidad para el desarrollo y el ordenamiento territorial.
- 3 Incrementar el desarrollo humano a través de bienes y servicios sociales adecuados a la dispersión poblacional que caracteriza a la región.





04 |

Iniciativas y recursos para el departamento

04 | Iniciativas para el departamento

Buen Gobierno

Inversión Recursos – Guaviare (\$ millones de pesos constantes de 2014)

GUAVIARE

\$ 1,3 Billones



TOTAL 2011 - 2014				
SECTOR	PGN (*)	SGP	REGALÍAS (**)	TOTAL
EDUCACIÓN	29.652	220.442	13.827	263.921
SALUD Y PROTECCIÓN SOCIAL	131.743	122.737	475	254.955
INCLUSIÓN SOCIAL Y RECONCILIACIÓN	205.780	2.823	1.266	209.870
TRANSPORTE	117.043	-	40.780	157.822
MINAS Y ENERGÍA	43.614	-	20.435	64.048
COMUNICACIONES	46.279	-	-	46.279
VIVIENDA, CIUDAD Y TERRITORIO	26.931	-	18.750	45.681
PLANEACIÓN	41.545	-	-	41.545
TRABAJO	36.920	-	-	36.920
AGROPECUARIO	16.688	-	18.251	34.939
OTROS SECTORES	-	43.749	124.899	168.648
TOTAL	696.195	389.752	238.682	1.324.629

*Incluye distribución sectorial de recursos del Fondo de Adaptación.

**Distribución con base a las aprobaciones por sector (2011-2014), el saldo pendiente por aprobar se encuentra en la categoría de otros.

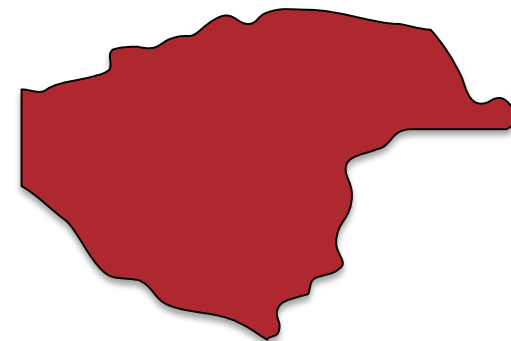
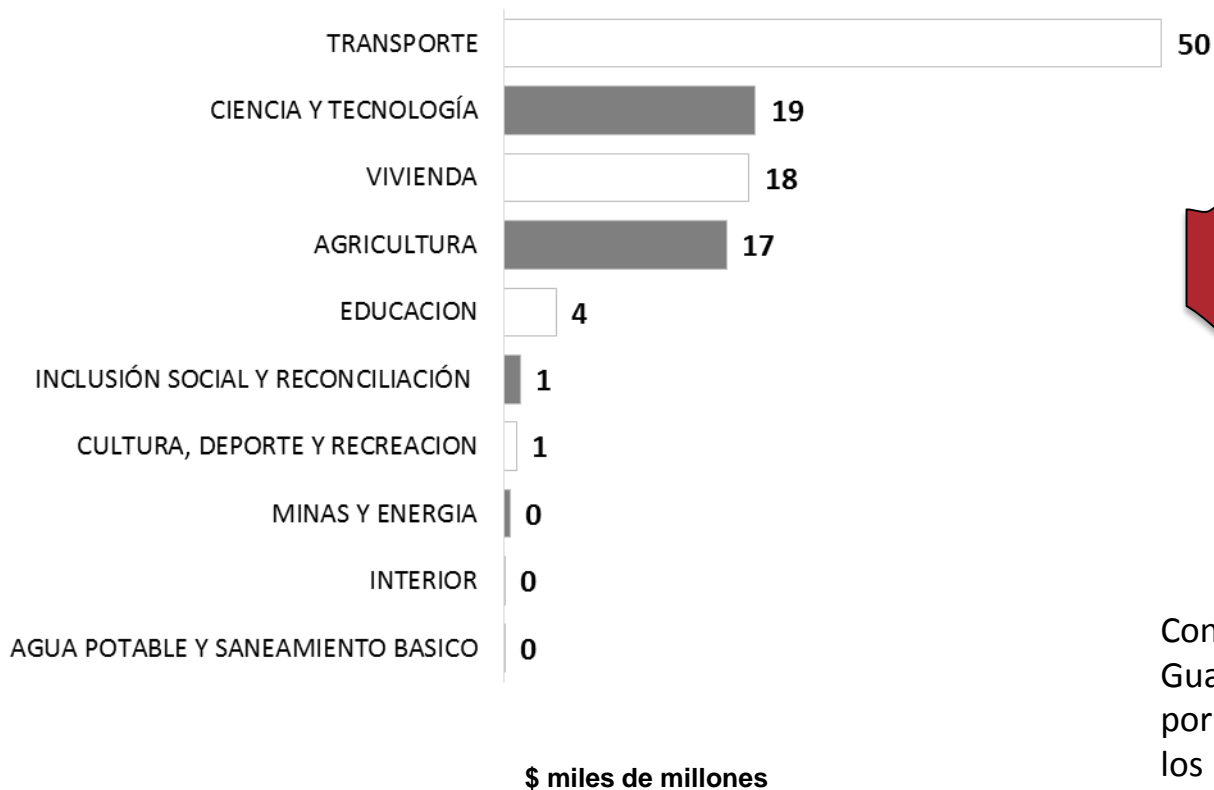


DNP Departamento
Nacional
de Planeación



04 | Iniciativas para el departamento

SGR: Aprobaciones por sector en Guaviare (2012-2014)



Con Regalías se han financiado en Guaviare 32 proyectos de inversión por valor de \$144 mil millones, de los cuales \$110 mil millones son del SGR.

Fuente: GESPROY. Diciembre 15 de 2014.



DNP Departamento
Nacional
de Planeación



04 | Iniciativas para el departamento

SGR: Avances en Ejecución en Guaviare (2012-2014)

Número de proyectos



22 proyectos por \$49 mil millones de SGR ya están contratados en Guaviare

Valor SGR (millones)



TERMINADOS CONTRATADOS EN PROCESO DE CONTRATACIÓN

Fuente: GESPROY, Diciembre 15 de 2014.
SIN CONTRATAR SIN INFORMACIÓN



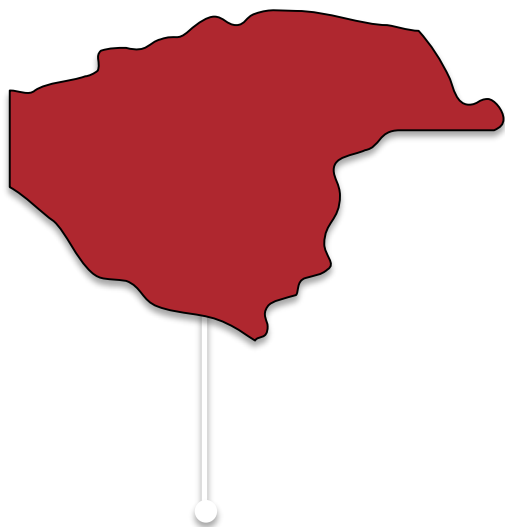
DNP Departamento
Nacional
de Planeación



04 | Iniciativas para el departamento

Buen gobierno

Inversión Recursos 2015 - Guaviare (\$ millones de pesos)



Guaviare

\$462 mil millones

Cuatrienio:

\$1,4 – 1,5 billones

PGN	2014	\$230.217
	2015	\$296.935
	% Var	29%
SGP	2014	\$108.393
	2015	\$112.152
	% Var	3%
SGR	2014	\$60.239
	2015	\$53.095
	% Var	-12%
Total	2014	\$398.849
	2015	\$462.182
	% Var	16%



DNP Departamento
Nacional
de Planeación



DNP

PROYECTOS VISIONARIOS

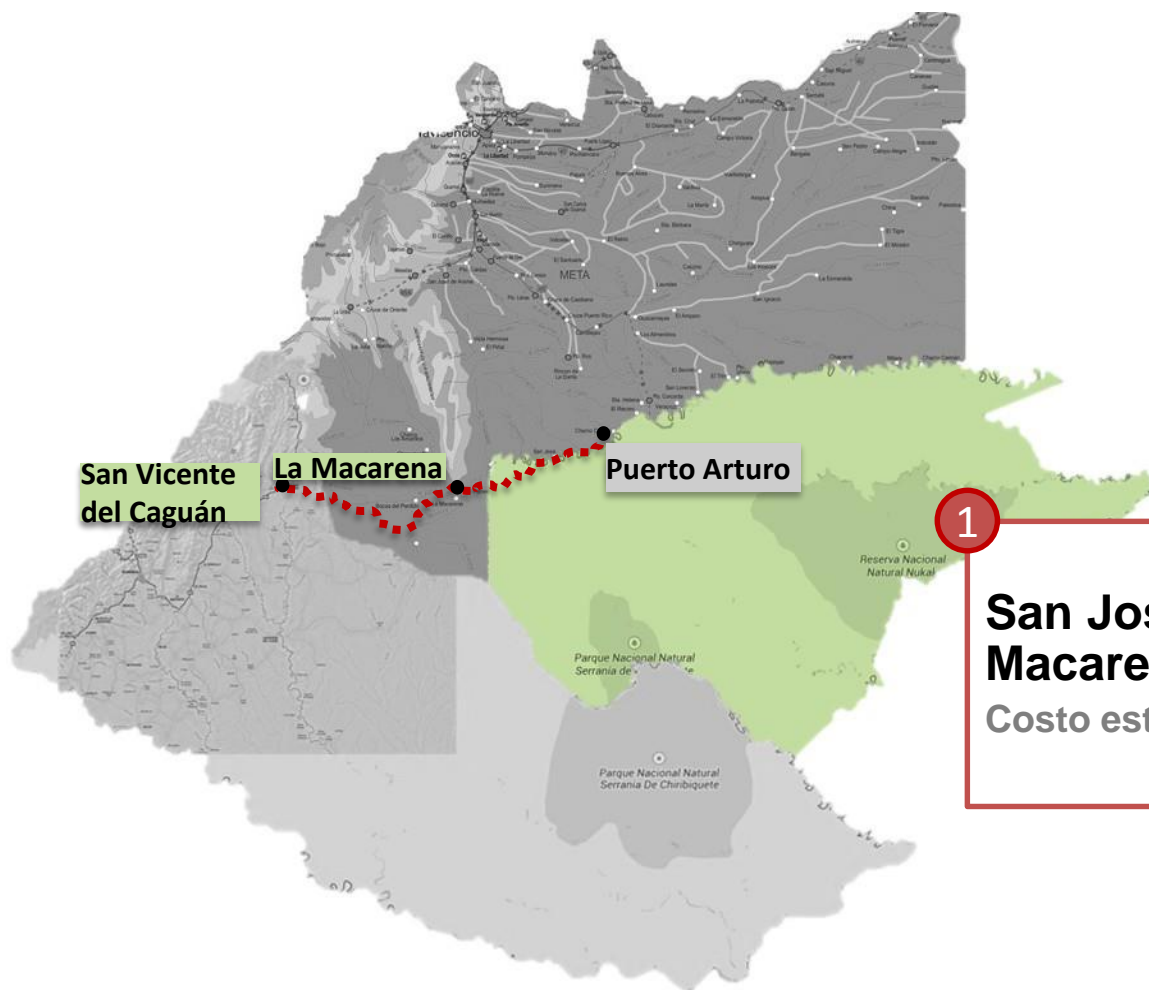


DNP Departamento
Nacional
de Planeación



2 San José del Fragua – La Macarena – Puerto Arturo

Infraestructura y competitividad estratégicas



San José del Fragua – La Macarena – Puerto Arturo

Costo estimado: \$1,2 billones



DNP Departamento
Nacional
de Planeación



DNP

INICIATIVAS PARA EL DEPARTAMENTO



DNP Departamento
Nacional
de Planeación



04 | Iniciativas para el departamento

Buen Gobierno

FORTALECIMIENTO INSTITUCIONAL – Plan de Asistencia Técnica

Objetivo

Profundizar la descentralización, mejorando las capacidades gerenciales, institucionales y técnicas tanto del Gobierno Nacional como de los gobiernos territoriales. (Plan de Asistencia Técnica)

Apoyo directo a la Gobernación (Asistencia Técnica)

2015: Caracterización y construcción del Plan

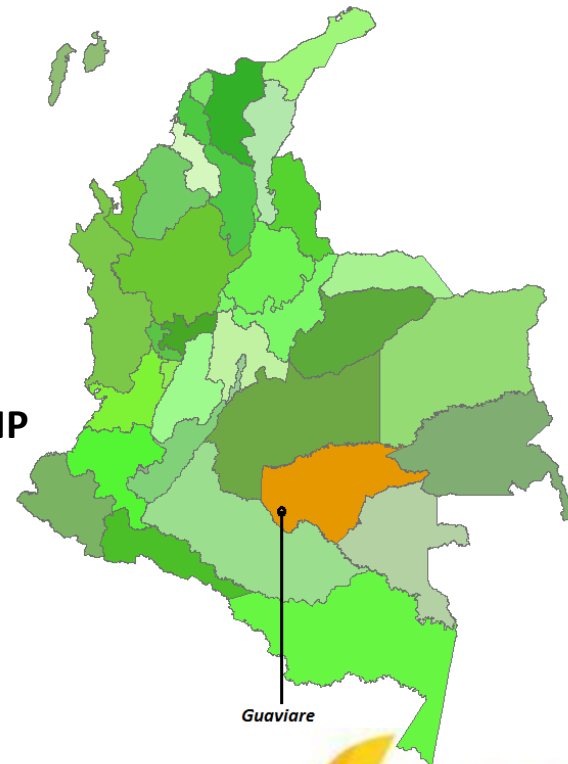
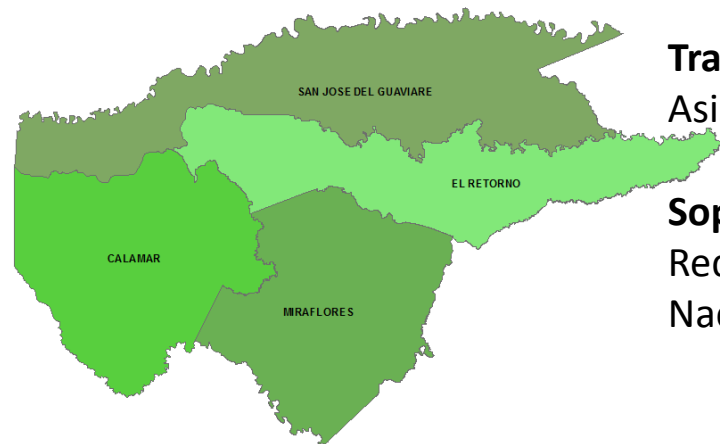
2016 – 2017: implementación del Plan

Trabajo conjunto Gobernación – DNP

Asistencia Técnica a los 4 municipios

Soporte tecnológico

Reducción de informes al Nivel Nacional.



04 | Iniciativas para el departamento

Infraestructura y Competitividad Estratégicas

Cobertura de Energía Eléctrica

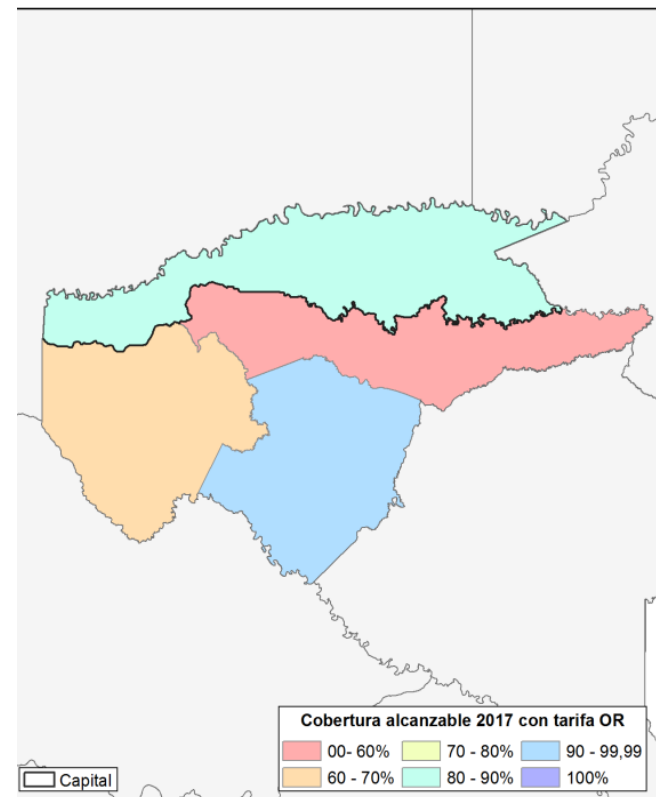
ENERGIA	Cobertura 2013	Meta Cobertura 2018
ICEE* Total	74,34%	100%

Fuente: UPME (2013)

PLAN INDICATIVO DE EXPANSIÓN EN COBERTURA (PIEC) Potencial de Cobertura con inversión pública disponible y privada

	Inversión para universalización	Inversión del OR Vía Tarifa Actual	Inversión con recursos FAER (Interconectable)	Inversión con recursos FAZNI (No Interconectable)
Inversión necesaria Millones	\$ 54.757	\$ 5.273	\$ 37.740	\$ 11.745

Fuente: UPME (2013)



* ICEE Índice de Cobertura de Energía Eléctrica (UPME)

04 | Iniciativas para el departamento

Caminos para la Prosperidad

Apoyo a los municipios para dar **accesibilidad y transitabilidad** a las vías terciarias.

Ejecutados en sus **4** municipios por medio de **12** convenios.

Inversiones por **\$8.178 millones** (2011 – 2014)

Genera **EMPLEOS**

Disminuye **COSTOS** de transporte

Disminuye **TIEMPO** de viaje

INTEGRA los centros de producción y consumo.



DNP Departamento
Nacional
de Planeación



04 | Iniciativas para el departamento

Meandro San José del Guaviare Solución de emergencia

INVIAS \$2,200 millones, Construcción y mantenimiento de espolones y protección de orilla.

Finalización: Junio/Julio de 2016

Existen riesgos de erosión en inmediaciones de San Jose del Guaviare y el riesgo del



Sitios críticos por erosión



DNP Departamento
Nacional
de Planeación



04 | Iniciativas para el departamento

Aeropuertos San José del Guaviare y Miraflores del Guaviare

Unidad Administrativa Especial de Aeronáutica Civil
Mantenimiento de infraestructura lado aire y lato tierra 2015 - 2016



DNP Departamento
Nacional
de Planeación



04 | Iniciativas para el departamento

Computadores para Educar

•Computadores Para educar:

- ❑ **6 mil** terminales serán entregados a las sedes educativas del departamento.
- ❑ **1000** portátiles serán entregados a los docentes del departamento.
- ❑ **609** docentes capacitados en programas TIC.

El proyecto de Conectividad de Alta Velocidad busca conectar **1** municipios. El Departamento contará con el 100% de sus municipios conectados a internet.



DNP Departamento
Nacional
de Planeación



04 | Iniciativas para el departamento

Crecimiento Verde



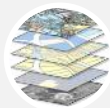
Banco de Programas y Proyectos de Inversión Nacional

Restauración de áreas degradadas en **zonas de protección hídrica** de cuencas abastecedoras de acueductos municipales en todo el departamento del Guaviare

Apropiación para el 2015 por valor de **\$910 millones**

04 | Iniciativas para el departamento

Transformación del campo y crecimiento verde



Ordenamiento Productivo

- Se diseñara y difundirá un protocolo de captura, tallas mínimas, épocas de desove, zonas de restricción e información biológica de las principales especies ornamentales para la cuenca amazónica.
- Se atenderán **8** solicitudes de las comunidades indígenas de constitución y ampliación de resguardos por **3.429 ha**



Bienes y Servicios para la Competitividad

- **1.328** soluciones de habitabilidad rural
- **1** centro de acopio para maíz y plátano.



Inclusión Productiva

- **2.800** cupos para Proyectos Productivos .
- **452** campesinos con asistencia técnica.
- **647** personas vinculadas a programas de asociatividad y empresarización.
- En el próximo cuatrienio crecerá en un **42%** la colocación de créditos en los municipios rurales y rurales dispersos del Vaupés.
- Un programa de fomento a la piscicultura para pequeños productores o acuicultores de recursos limitados.

Inversiones 2014-2018: **\$64 mil millones**



DNP Departamento
Nacional
de Planeación



04 | Iniciativas para el departamento

Movilidad Social

Primera Infancia

2 nuevos **Centros de Desarrollo Infantil** serán construidos con recursos del gobierno Nacional, para la atención integral de **190** niños **menores de 5 años** en los municipios de **San José del Guaviare** y **Calamar**, en el departamento de **Guaviare**.

Cultura

- **Construcción Biblioteca** en el municipio de **San José del Guaviare** por valor de **\$ 423,8 mil**.



04 | Iniciativas para el departamento

Movilidad Social

Salud

- **Construcción y Adecuación Hospital Maria Cristina Cobo Mahecha** en el Municipio de **Calamar** por valor de **\$4.000 millones**. Este proyecto se encuentra inscrito en el Plan Bienal del Sector salud de los años 2014 y 2015
- **Adecuación y Ampliación** de las instalaciones **Hospital** de primer nivel del **municipio** de **El Retorno** por valor de **\$2.927 millones**. Este proyecto se encuentra inscrito en el Plan Bienal del Sector salud de los años 2014 y 2015.



04 | Iniciativas para el departamento

Movilidad Social

Inclusión Social 2015-2018



Más Familias en Acción

- **9.494** familias se atenderán en **Más Familias en Acción**
- **\$ 31.922 mill.** de inversión



Seguridad Alimentaria

- **10.063** familias se atenderán con Red de Seguridad Alimentaria - **ReSA**
- **\$ 13.082 mill.** de inversión



Jóvenes en Acción

- **800** jóvenes a atender en **Jóvenes en Acción**
- **\$ 7.678 mill.** de inversión



Inclusión Financiera

- **3.117** personas a atender en **Inclusión Financiera**
- **\$ 65,5 mill.** de inversión

Fuente: DPS, Oficina de Planeación.



DNP Departamento
Nacional
de Planeación



Movilidad social

Retos en Agua Potable y Saneamiento Básico

Proyectos con cierre Financiero (PDA):

- Construcción de alcantarillado sanitario de Barrios de Oriente Fase I (**San José del Guaviare**) por **\$5.244 millones**.

Estudios y diseños (aprobados en OCAD):

- Construcción del sistema de alcantarillado pluvial (**San José del Guaviare**) por **\$50 millones**.

Movilidad social

Retos en Agua Potable y Saneamiento Básico

**Estudios y
diseños (PDA)
acueducto y
alcantarillado
(rural):**

- **Calamar**
Veredas:
 - Las Damas
 - Brisas del Itilla
 - La Unión
 - La Ceiba
- **San José del Guaviare**
Veredas:
 - Santa Lucía
 - Las Acacias
- **El Retorno**
Vereda:
 - Cerritos
- **Miraflores**
Veredas:
 - Barranquillita
 - Lagos de Paso

04 | Iniciativas para el departamento

Seguridad y Justicia para la construcción de Paz

Inversiones Ingenieros Militares

**Proyectos
entregado
s 2012–
2014**

Municipio	Proyecto	Valor Mill
San José Del Guaviare	Construcción 1km de pavimento rígido en las vías principales del municipio	846
San José Del Guaviare	Instalación del alcantarillado del barrio San Jorge II, Mejorar las condiciones de saneamiento básico	319
Total		1.165

**Proyectos
en
estudios y
diseños**

Calamar	Adecuación escenario deportivo "Polideportivo Octavio Vargas"	807
El Retorno	Construcción polideportivo en el complejo recreacional del municipio	866
Miraflores	Construcción polideportivo cubierto en el barrio el Progreso, zona urbana del municipio	938
San José del Guaviare	Pavimentación en concreto rígido de las vías urbanas, carrera 24 entre calle 26 y 32 del municipio	928
Total		3.539

Fuente: Dirección de Proyectos de Acción Integral y Consolidación – EJC.



DNP Departamento
Nacional
de Planeación





DNP Departamento
Nacional
de Planeación

Simón Gaviria Muñoz

Tel. (57 +1) 381 5000

Calle 26 No. 13 - 19 Edificio Fonade
Bogotá - Colombia

www.dnp.gov.co